

OBSERVATÓRIO
DO TURISMO
DA CIDADE
DE PARANAGUÁ

BOLETIM DO TURISMO PARNANGUARA
2/2012

TAXA DE OCUPAÇÃO HOTELEIRA

PERFIL DOS HÓSPEDES EM MEIOS DE HÓPEDAGEM

CENTRAIS DE INFORMAÇÕES TURÍSTICAS

ESTAÇÃO FERROVIÁRIA



APRESENTAÇÃO

Esta é a Segunda edição do boletim semestral, onde a Fumtur divulga os dados relativos ao desenvolvimento do turismo em Paranaguá. O trabalho desenvolvido pelo observatório do turismo da cidade de Paranaguá é fruto de várias pesquisas sobre o desenvolvimento do turismo em Paranaguá.

O observatório do turismo coleta dados através das Fichas Nacionais de Registro de Hóspedes e do Boletim de Ocupação Hoteleira, fornecido pelos meios de hospedagem. Além das investigações em eventos, centrais de informações turísticas e o movimento da estação ferroviária, todos esses dados são armazenados, compatibilizados pelo banco de dados do observatório do turismo.

Todo esse trabalho possibilita ao setor turístico estabelecer novas ações e programas, permitindo definir políticas públicas que maximizem os resultados e tragam benefícios economicos a cidade; descobrir padrões de comportamento, relações e tendências que auxiliem na tomada de decisões, fazer previsões a partir de vários cenários futuros, Além de, fornecer dados condizentes com a realidade do nosso município e acompanhar a evolução do setor, sendo uma ferramenta necessária para garantir as bases para o desenvolvimento turístico, competitivo e sustentado de Paranaguá.

Desempenho da Hotelaria

Perfil dos Hóspedes em Meios de Hospedagem

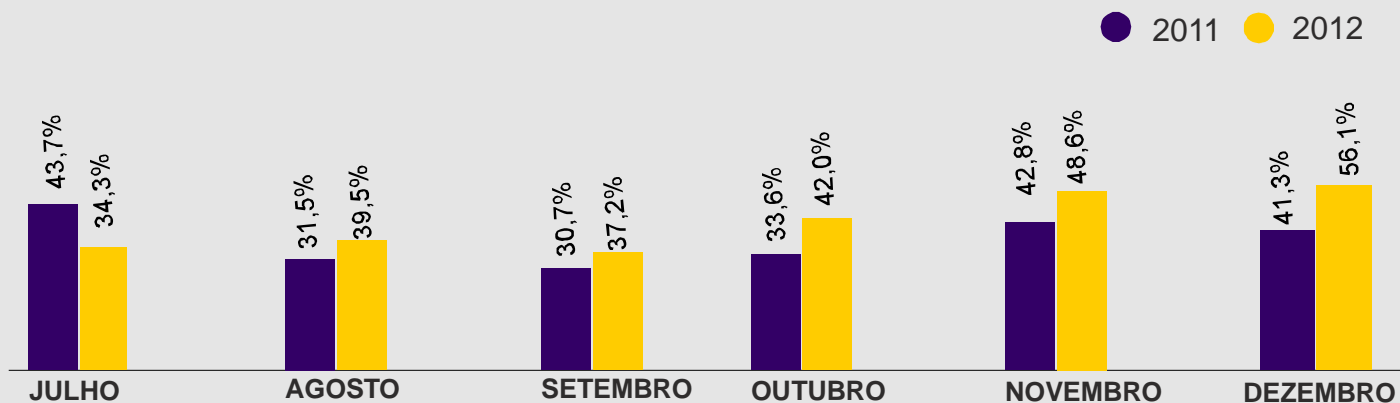
Centrais de Informações Turísticas

Destaque para os resultados mais significativos

1.

DESEMPENHO DA HOTELARIA EM PARANAGUÁ

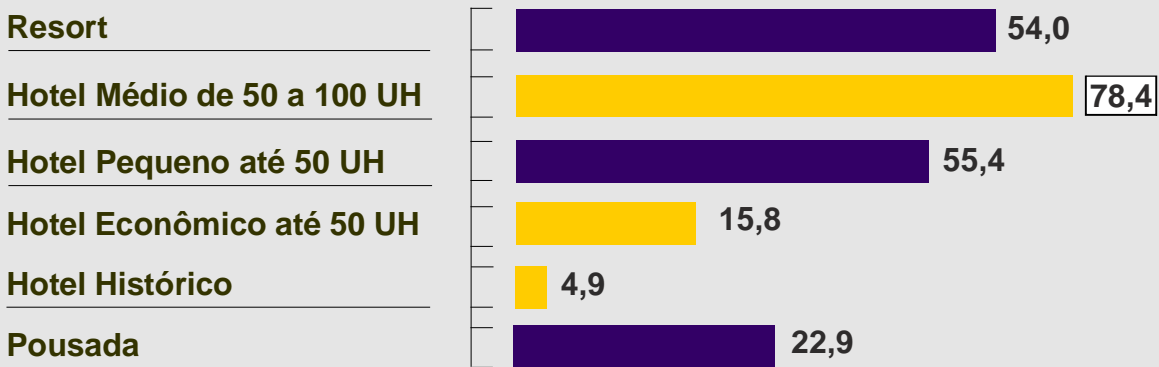
TAXA DE OCUPAÇÃO HOTELEIRA COMPARATIVO MENSAL - JULHO A DEZEMBRO 2011/2012



Fonte: Observatório do Turismo da cidade de Paranaguá.

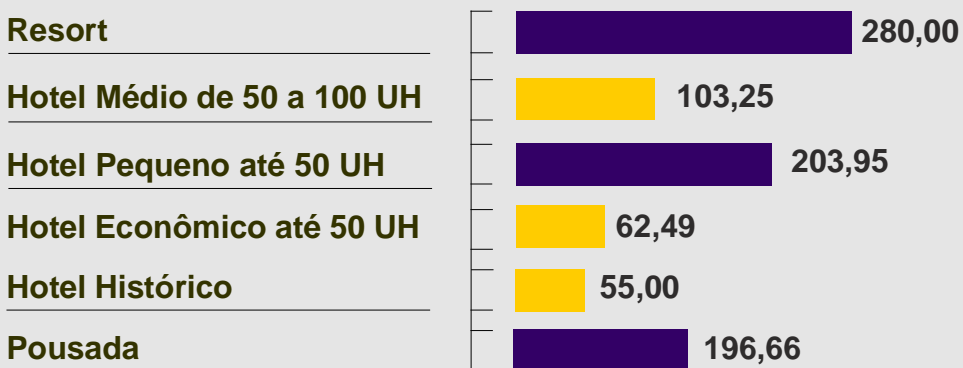
TAXA DE OCUPAÇÃO E DIÁRIA MÉDIA POR CATEGORIA DE CLASSIFICAÇÃO - JULHO A DEZEMBRO 2012

TAXA DE OCUPAÇÃO (%)



Fonte: Observatório do Turismo da cidade de Paranaguá.

DIÁRIA MÉDIA (R\$)



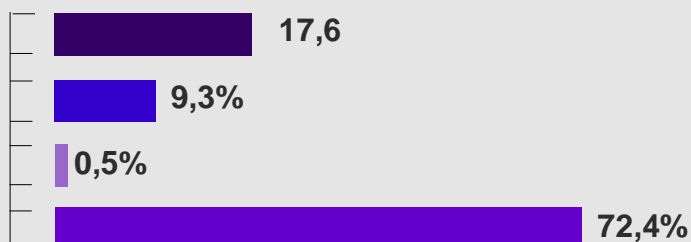
Fonte: Observatório do Turismo da cidade de Paranaguá.

2. PERFIL DE HÓSPEDES EM MEIOS DE HOSPEDAGEM

GÊNERO

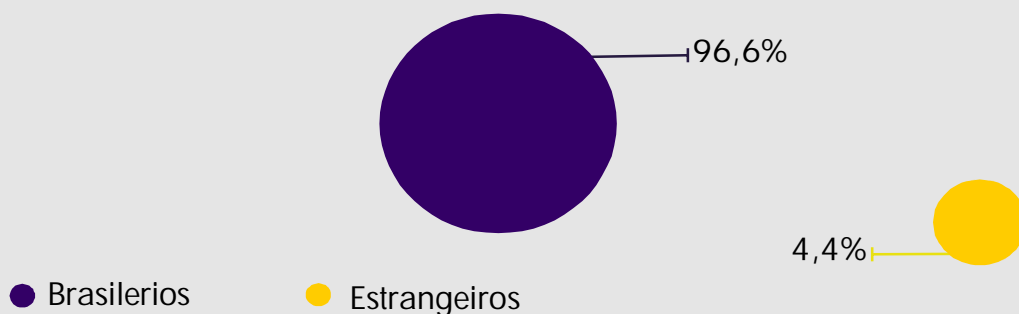


MOTIVO PREDOMINANTE DA VIAGEM



- Negócios
- Turismo
- Outros
- Convenção

PRINCIPAIS PROCEDÊNCIA DOS HÓSPEDES



ESTADOS BRASILEIROS

Paraná

São Paulo

Santa Catarina

Rio de Janeiro

Rio grande do Sul

CIDADES DO PARANÁ

Curitiba

Ponta Grossa

São José dos Pinhais

Londrina

3.

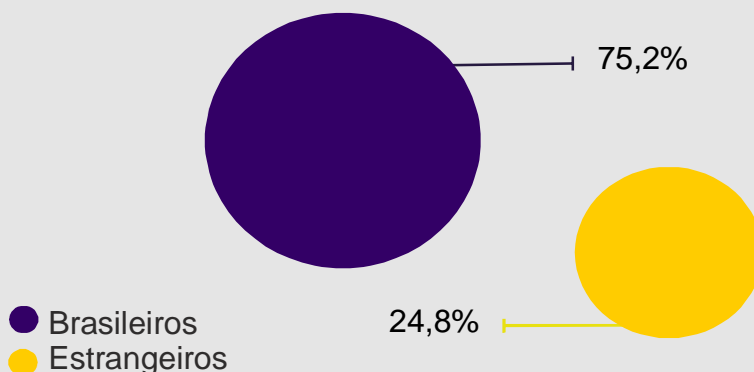
CENTRAIS DE INFORMAÇÕES TURÍSTICAS

ATENDIMENTOS NAS CENTRAIS DE INFORMAÇÕES TURÍSTICAS

Fonte: Observatório do Turismo da cidade de Paranaguá.

PERFIL SOCIO-DEMOGRÁFICO DOS ENTREVISTADOS

PROCEDÊNCIA



MOTIVO DA VIAGEM

	JUL	AGO	SET	OUT	NOV	DEZ
LAZER	81,3%	49,1%	72,7%	79,9%	66,9%	64,4%
EVENTOS	-	14,9%	1,2%	-	0,3%	-
NEGÓCIOS	-	7,9%	5,9%	14,5%	10,7%	29,4%
VISITA A CASA DE PARENTES	-	1%	0,4%	0,8%	0,4%	-
OUTROS	18,7%	27,1%	19,8%	4,8%	21,7%	6,2%

INFORMAÇÕES SOLICITADAS

Mapa local

Festas populares

Hotéis

Restaurantes

Comércio

Bancos

Estacionamento

Lan house

ATRATIVOS MAIS PROCURADOS

Ilha do Mel

Porto

Morretes

Superagui

Morretes

Mercado Municipal Nilton Abel de Lima

Centro Histórico

Museu de Arqueologia e Etnologia de Paranaguá

Santuário Estadual de Nossa Senhora do Rocio

4.

DESTAQUE PARA OS RESULTADOS MAIS SIGNIFICATIVOS

HOTELARIA



Estão assinaladas, as taxas de ocupações média e respectivas diárias obtidas com a colaboração dos hotéis. O mês de julho de 2012 apresentou uma ligeira queda 9,4% comparado ao mesmo mês de 2011. O mês de dezembro teve o melhor desempenho do semestre com uma taxa de ocupação de 56,1%. Com relação ao perfil dos hóspedes em meios de hospedagem, verificou-se que a maioria é do sexo masculino com 77,6%, sendo a principal motivação negócios.



CENTRAIS DE INFORMAÇÕES TURÍSTICAS

O perfil dos turistas que solicitaram informações na central de informação da Praça dos Povos Árabes, são de pessoas motivadas a Lazer, sendo 96,6% de brasileiros e 4,4% de estrangeiros, onde a principal procedência é do Estado do Paraná, seguido por São Paulo e Santa Catarina.



ESTAÇÃO FERROVIÁRIA

A Estação Ferroviária de Paranaguá recebe a Litorina aos domingos, nesse segundo semestre de 2012, o total foi de 1460 passageiros no trajeto Curitiba-Paranaguá-Curitiba.

Circulação Litorina

Julho	238	Outubro	155
Agosto	239	Novembro	289
Setembro	217	Dezembro	322

CRÉDITOS

Prefeito Municipal de Paranaguá: Mário Manoel das Dores Roque
Presidente da Fundação Municipal de Turismo: Rafael Gutierrez Junior

Departamento de Ação Turística: Dayanny Pires de Oliveira, Lilian Missae Uyetaqui Marins

Elaborado pela equipe técnica do departamento de ação turística - FUMTUR Órgão Oficial de Turismo de cidade de Paranaguá

AGRADECIMENTOS

Aos hotéis, a quem prestamos nossos especiais agradecimentos.