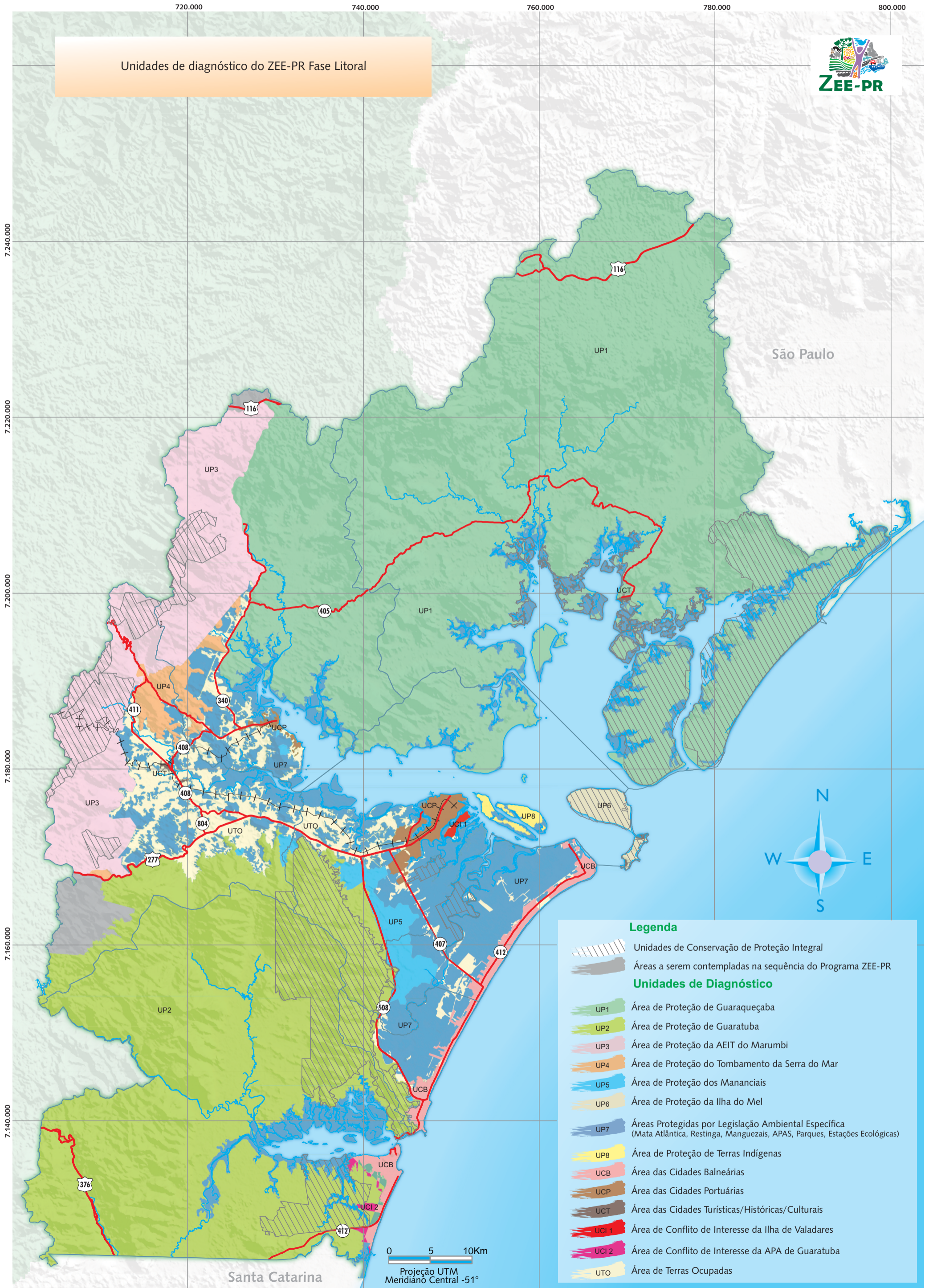


Unidades de diagnóstico do ZEE-PR Fase Litoral



Legenda

- Unidades de Conservação de Proteção Integral
- Áreas a serem contempladas na sequência do Programa ZEE-PR
- Unidades de Diagnóstico**
- UP1 Área de Proteção de Guaraqueçaba
- UP2 Área de Proteção de Guaratuba
- UP3 Área de Proteção da AEIT do Marumbi
- UP4 Área de Proteção do Tombamento da Serra do Mar
- UP5 Área de Proteção dos Mananciais
- UP6 Área de Proteção da Ilha do Mel
- UP7 Áreas Protegidas por Legislação Ambiental Específica (Mata Atlântica, Restinga, Manguezais, APAS, Parques, Estações Ecológicas)
- UP8 Área de Proteção de Terras Indígenas
- UCB Área das Cidades Balneárias
- UCP Área das Cidades Portuárias
- UCT Área das Cidades Turísticas/Históricas/Culturais
- UCI 1 Área de Conflito de Interesse da Ilha de Valadares
- UCI 2 Área de Conflito de Interesse da APA de Guaratuba
- UTO Área de Terras Ocupadas

0 5 10Km
Projeção UTM
Meridiano Central -51°