



# DEPARTAMENTO DE ASSISTÊNCIA À SAÚDE

**ANDRÉ R. MENDES**

DIRETOR DE AVALIAÇÃO, CONTROLE E  
REGULAÇÃO.

18 DE JUNIO DE 2022

# O que é?

Quando se trata de saúde, em algumas ocasiões o paciente precisa de acompanhamento de um especialista após se consultar com o clínico geral. Para esse agendamento, a Secretaria Municipal de Saúde conta com o Departamento de Assistência à Saúde (DAS).

## ● Tratamento Fora de Domicílio TFD

Paranaguá por meio da Primeira Regional de Saúde tem referenciado pacientes para tratamentos com especialistas nos maiores hospitais de Curitiba e Região Metropolitana.

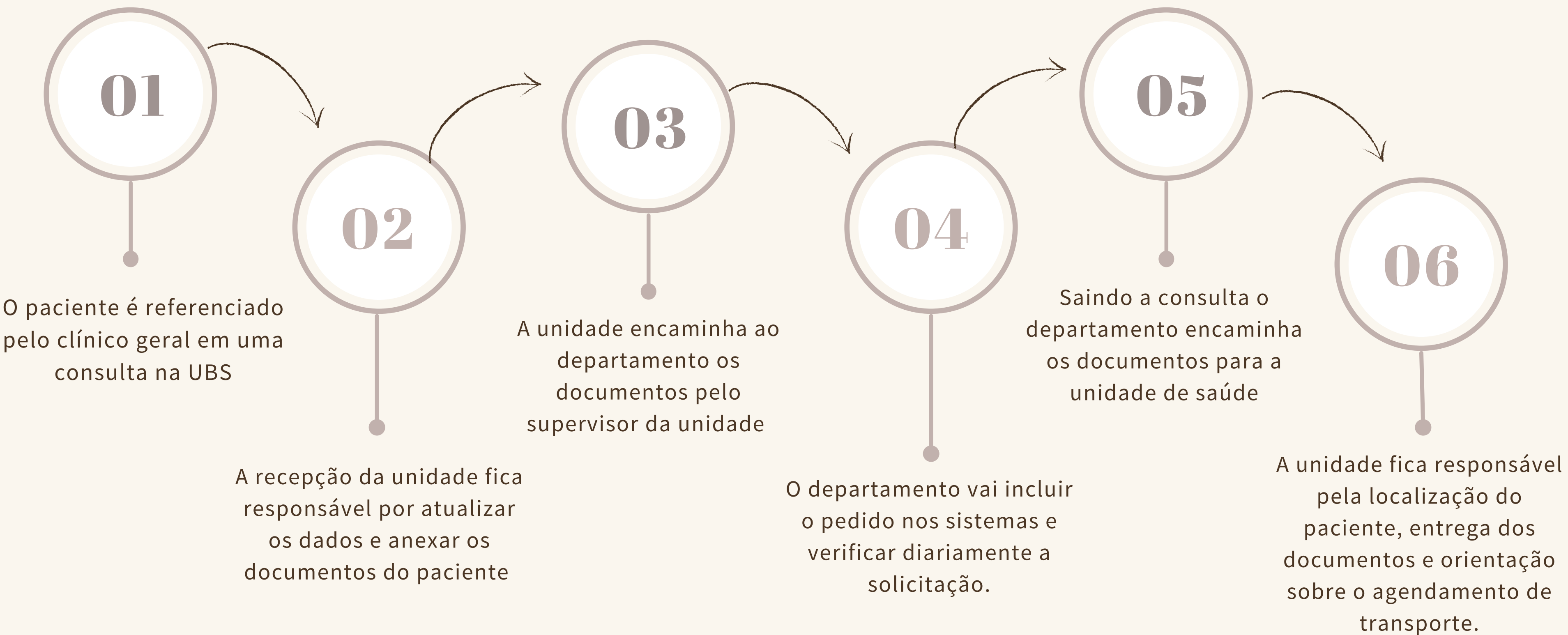
## ● Tratamento em Domicílio

Dentro do departamento, temos a Central de Marcações de consultas. Nesse setor diariamente agendamos consultas com especialistas da FASP em diversos locais da nossa cidade.

02

# Fluxo

Como funciona:



## FILAS DE ESPERA

---

### Encaminhamentos

O departamento é ativo, com horários dinâmicos. São mais de 15 pessoas envolvidas diretamente e outras dezenas indiretamente.

Os servidores envolvidos trabalham diariamente incluindo pacientes no sistema, fazendo a verificação das consultas agendadas e programando exames





# Setores do Departamento

- Setor G-SUS

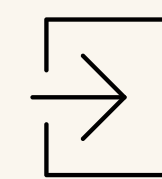
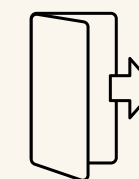
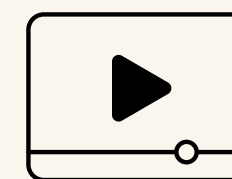
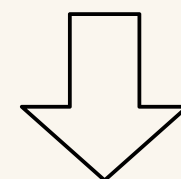
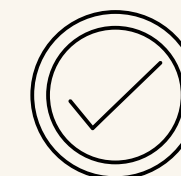
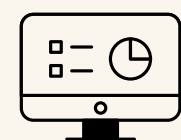
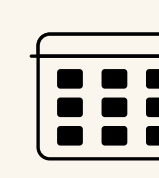
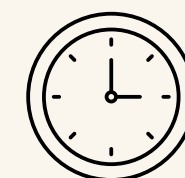
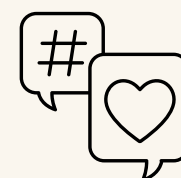
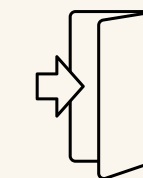
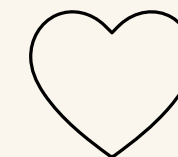
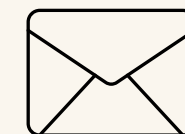
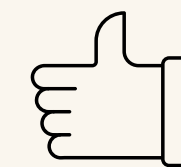
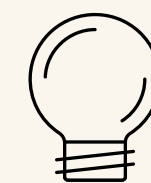
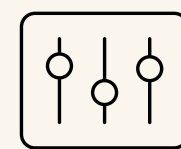
Servidores responsáveis pelo sistema CARE (P.R.S).

- Setor E-SAÚDE

Servidores responsáveis pelo sistemas de Curitiba e Oncologia federal.

- Central de Agendamento

Servidores responsáveis por marcações com especialista em Paranaguá.



# Horários de Pesquisa

Hoje o departamento se vê com uma grande quantidade de pessoas em filas de espera e com isso também cresce o número de pesquisas.

Para melhor andamento do departamento e também para uma rápida pesquisa, a partir do dia 20 de julho de 2022 as pesquisas serão realizadas em horário fixo das 16:00 às 17:00 horas.

