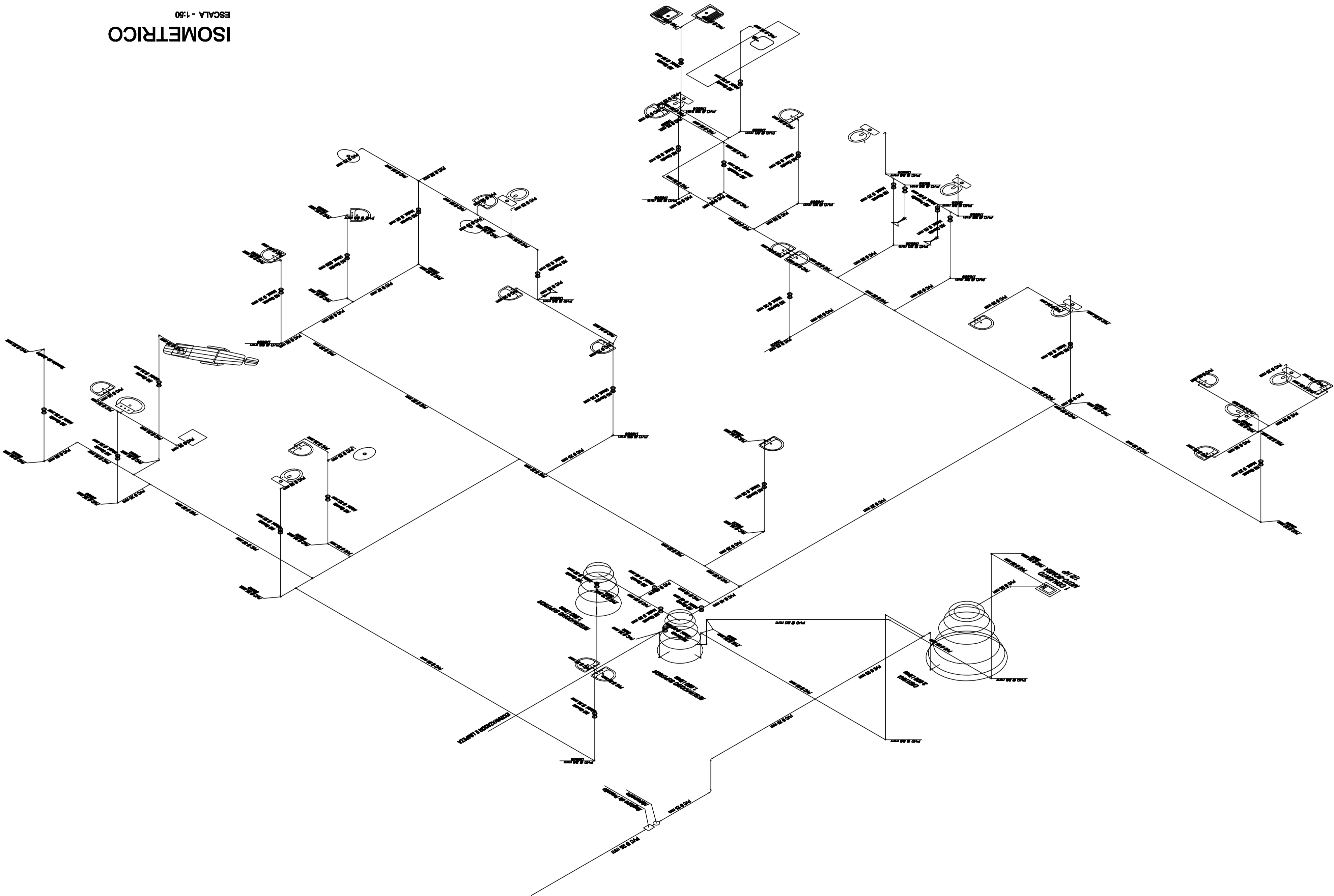


DATA	02/03
ADOTORES	RENATA
ESCALA	1:50
INDICIA	02/03
RESUMO	ÁREA CONSTRUTIVA
RELAÇÃO DE MATERIAIS	U.S. PRAIA DE ENCANTADAS - ILHA DO MEL
CONTEÚDO	HIDRAULICA: ISOMETRICO - RELAÇÃO DE MATERIAIS
ORNA	U.S. PRAIA DE ENCANTADAS - ILHA DO MEL
TÍTULO	PROJETO HIDROSSANITARIO

SECRETARIA MUNICIPAL DE PLANEJAMENTO, ORÇAMENTO E GESTÃO
 ADMINISTRAÇÃO DR. EDISON DE OLIVEIRA KERSTEN
 PREFEITURA MUNICIPAL DE PARANAGUÁ

ISOMETRICO
 ESCALA - 1:50



VS	Chave de descarga pública
LV	Luminária de Cozinha
CD	Chave de Descarga
TQ	Tanque de Lixo Plástico
☉	Tubo PVC Sifonado
☉	Tubo de Cx. D'água
☉	Tubo de Cx. Saneamento
---	Tubulação de P.V.C.

QUANTIDADE	DESCRIÇÃO	TOTAL
1.0	Entrada de água (hidrante) completo	1.0
1.0	Composto Metal-borracha 1/2" IP Completo	1.0
2.0	Chave D'água 2000 Litros	2.0
2.0	Chave D'água 1000 Litros	2.0
3.0	Faixa Completa - 50 mm	3.0
1.0	Linha Subdivisão - 50 mm	1.0
1.0	Faixa Metalica de Gueijo - 50 mm	1.0
1.0	Tubo PVC - 90° - 50 mm x 40 mm	1.0
3.0	Tubo de PVC Ø 50 mm	3.0
1.0	Faixa Completa - 40 mm	1.0
4.0	Linha Subdivisão - 40 mm	4.0
2.0	Faixa Metalica de Gueijo - 40 mm	2.0
1.0	Cotovelo PVC - 90° - 40 mm	1.0
1.0	Tubo PVC - 90° - 40 mm x 25 mm	1.0
1.0	Tubo PVC - 90° - 40 mm	1.0
5.0	Tubo de PVC Ø 40 mm	5.0
4.0	Faixa Completa - 32 mm	4.0
12.0	Linha Subdivisão - 32 mm	12.0
4.0	Linha PVC - 32 mm	4.0
4.0	Faixa Metalica de Gueijo - 32 mm	4.0
4.0	Cotovelo PVC - 90° - 32 mm	4.0
15.0	Tubo PVC - 90° - 25 mm x 25 mm	15.0
3.0	Tubo PVC - 90° - 25 mm	3.0
80.0	Tubo de PVC Ø 25 mm	80.0
4.0	Faixa Completa - 25 mm	4.0
48.0	Linha Subdivisão - 25 mm	48.0
4.0	Linha PVC - 25 mm	4.0
4.0	Faixa Metalica de Gueijo - 25 mm	4.0
18.0	Tubo PVC - 90° - 25 mm	18.0
14.0	Tubo PVC - 90° - 25 mm	14.0
25.0	Cotovelo PVC - 90° - 25 mm	25.0
4.0	Cotovelo PVC - 90° - 25 mm	4.0
43.0	Cotovelo PVC - 90° - 25 mm	43.0
158	Tubo de PVC Ø 25 mm	158
	TOTAL	