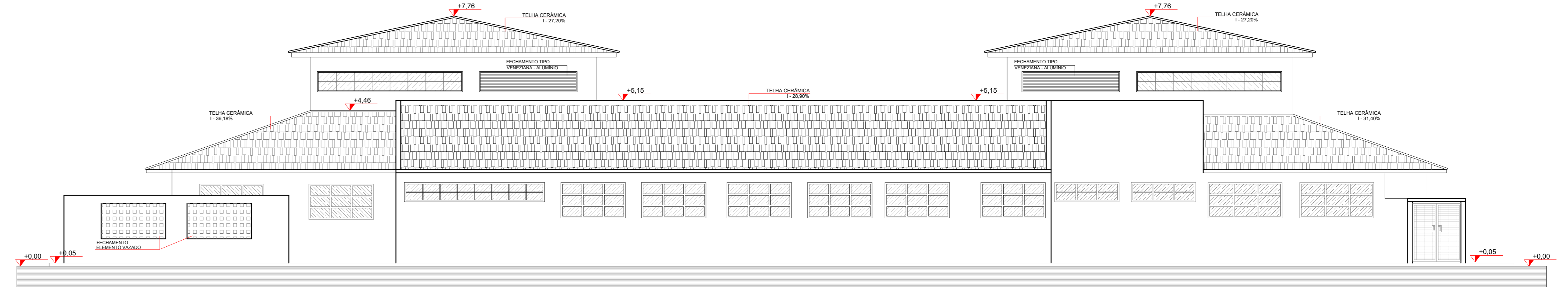
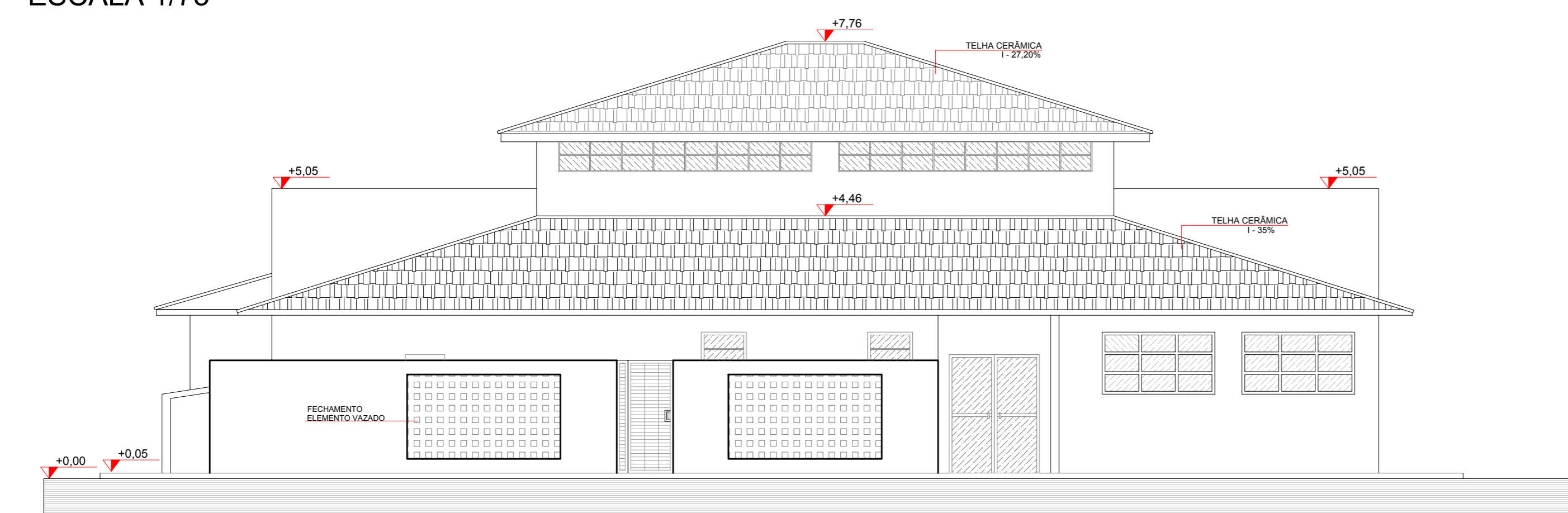


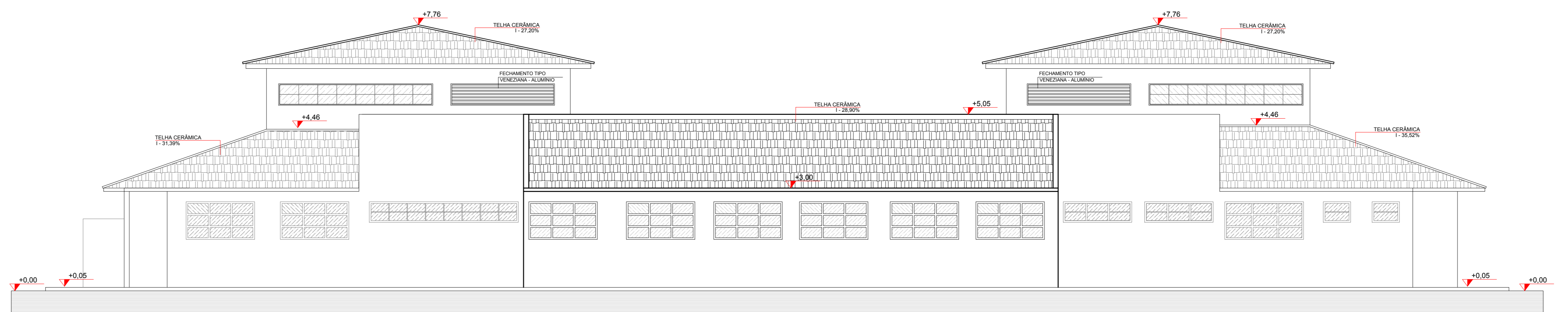
ELEVAÇÃO 01
ESCALA 1/75



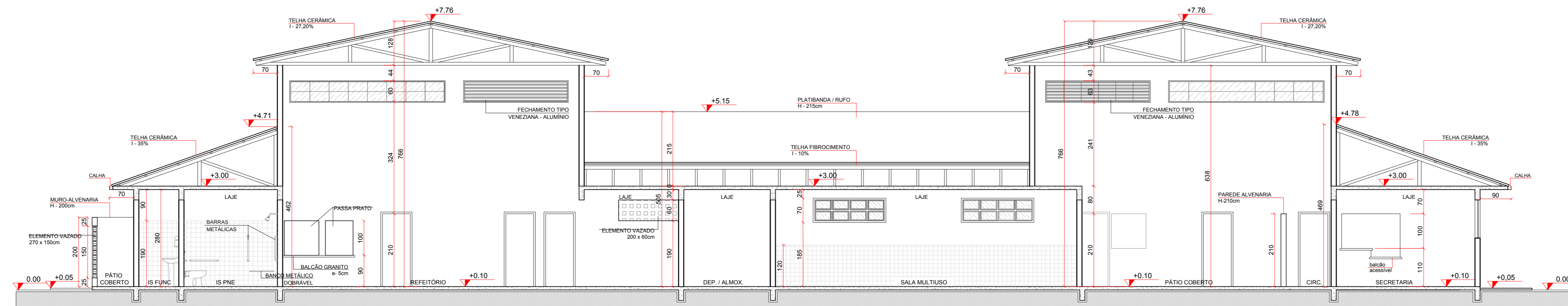
ELEVAÇÃO 02
ESCALA 1/75



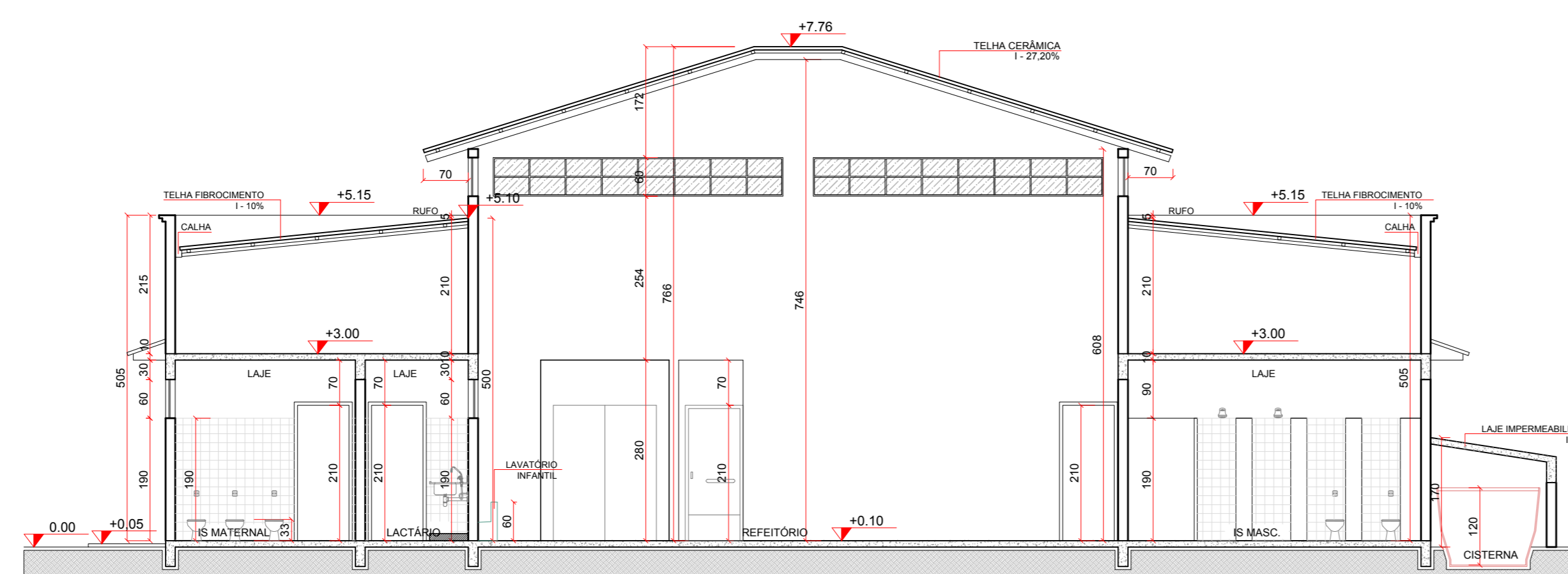
ELEVAÇÃO 03
ESCALA 1/75



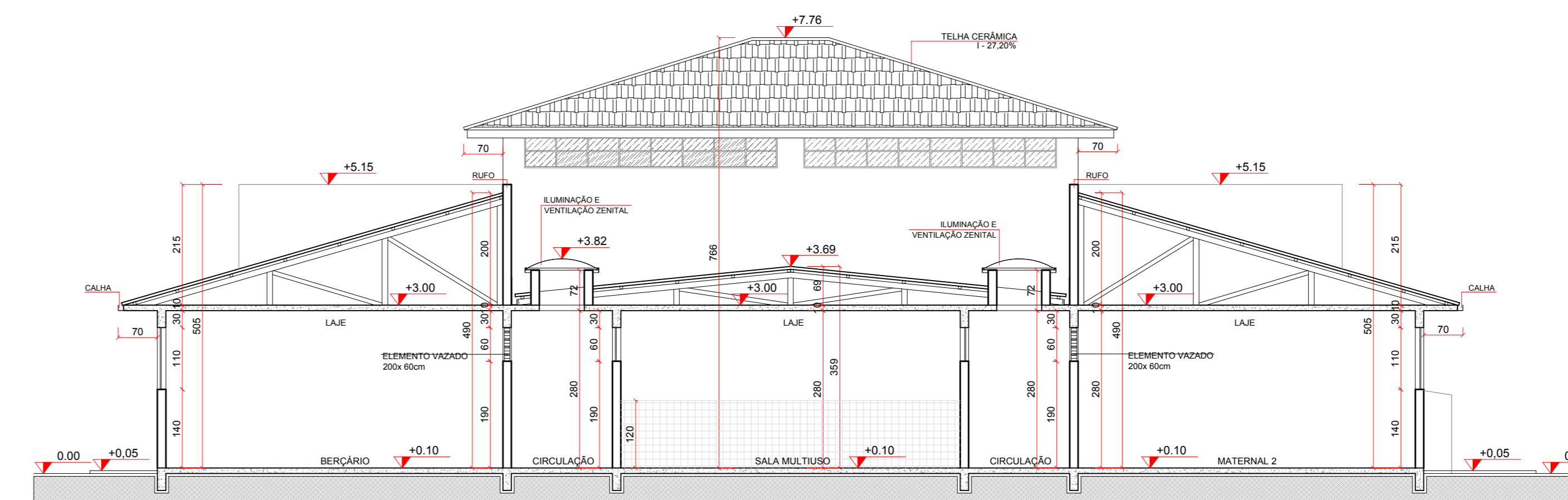
ELEVAÇÃO 04
ESCALA 1/75



CORTE AA- LONGITUDINAL
ESCALA 1/75



CORTE BB- TRANSVERSAL
ESCALA 1/75



CORTE CC-TRANSVERSAL
ESCALA 1/75

CREA-PR/ AEAAL	CONSULTA
PREFEITURA	SAÚDE
SECRETÁRIO	DIRETOR
PREFEITURA MUNICIPAL DE PARANAGUÁ SECRETARIA MUNICIPAL DE PLANEJAMENTO, ORÇAMENTO E GESTÃO ADMINISTRAÇÃO MARCELO ELIAS ROQUE	
TÍTULO: PROJETO PARA REGULARIZAÇÃO, AMPLIAÇÃO E REFORMA DA CMEI N.S. DOS NAVEGANTES	
OBRA: CMEI NOSSA SENHORA DOS NAVEGANTES- ILHA BELA- VALADARES	
CONTEÚDO: CORTES E ELEVAÇÕES	
AUTOR DO PROJETO: CAMILA TAYDE MODELSKI DE SOUZA CREA 48767	PROPRIETÁRIO: MUNICÍPIO DE PARANAGUÁ PREFEITO: MARCELO ELIAS ROQUE
DATA: JUNHO 2017	ESCALA: INDICADA DESENHO: CM ÁREA: 784,27m² FOLHA: 03/03