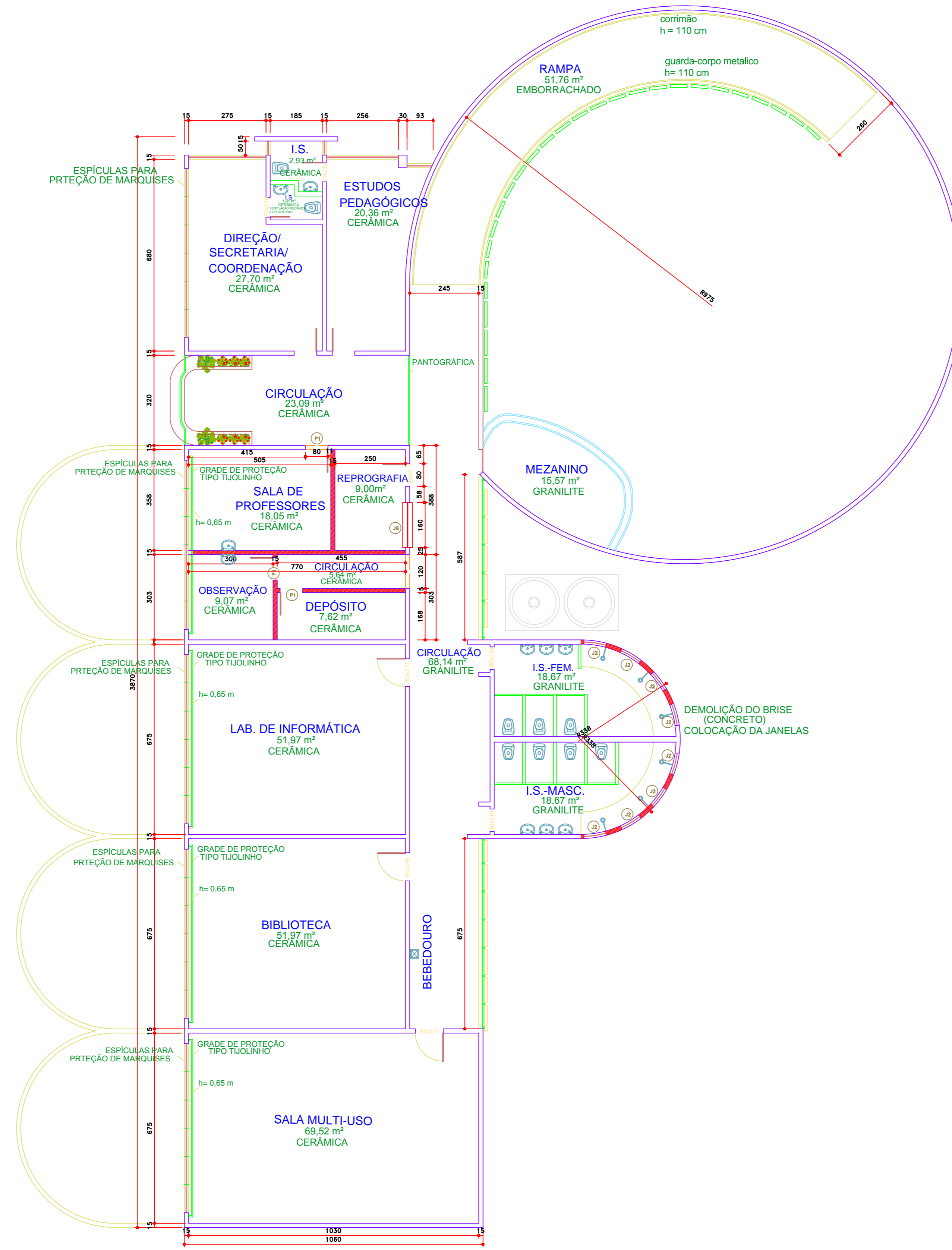
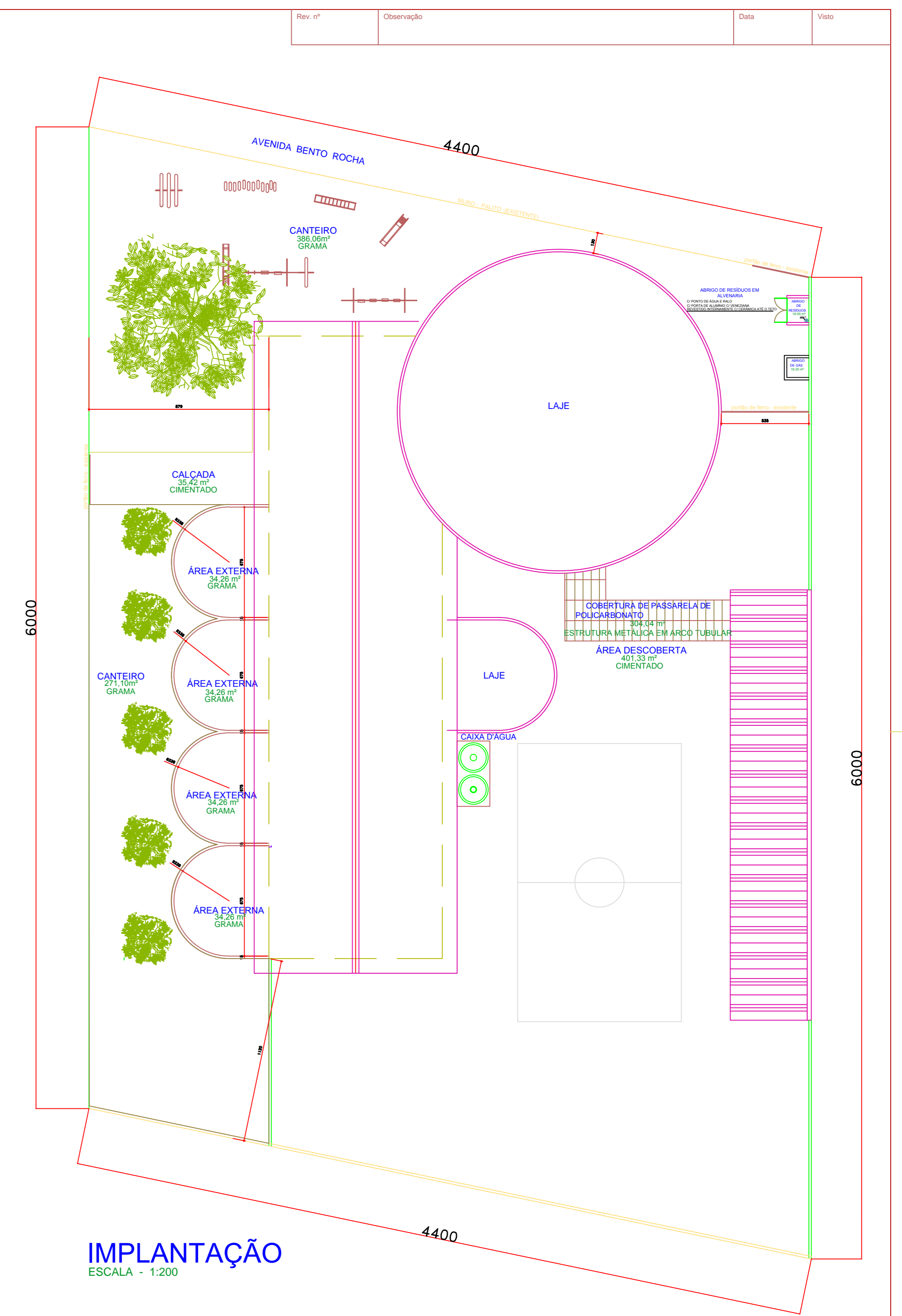


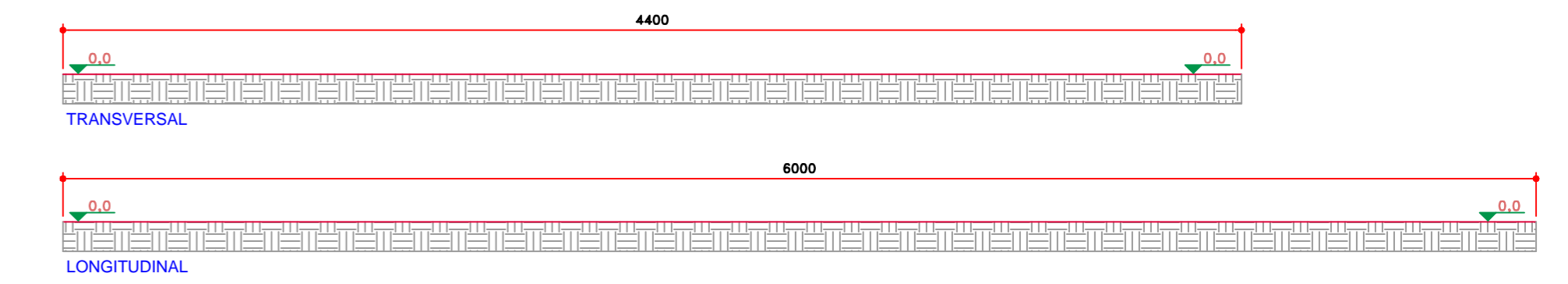
PLANTA BAIXA - PAVIMENTO TÉRREO
ESCALA - 1:100



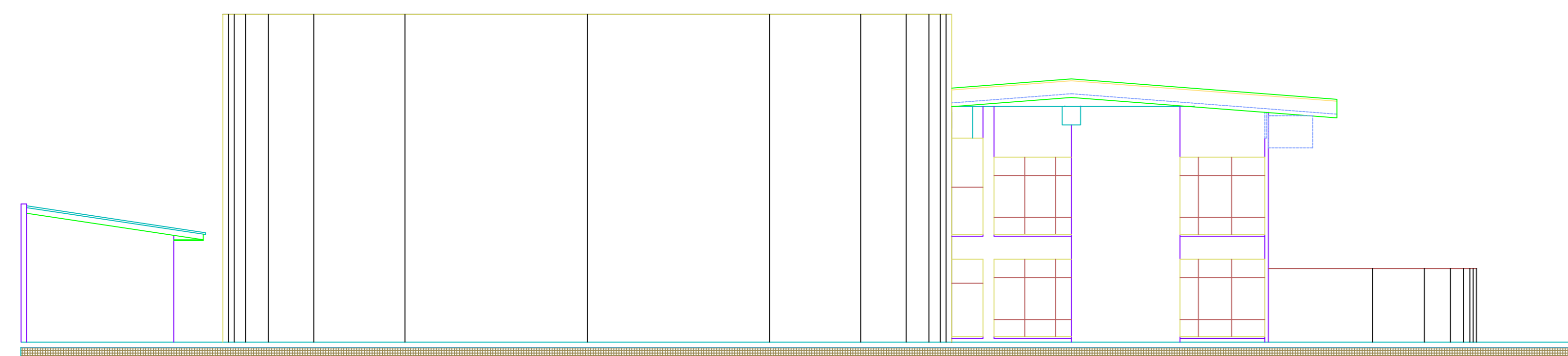
PLANTA BAIXA - PAVIMENTO SUPERIOR
ESCALA - 1:100



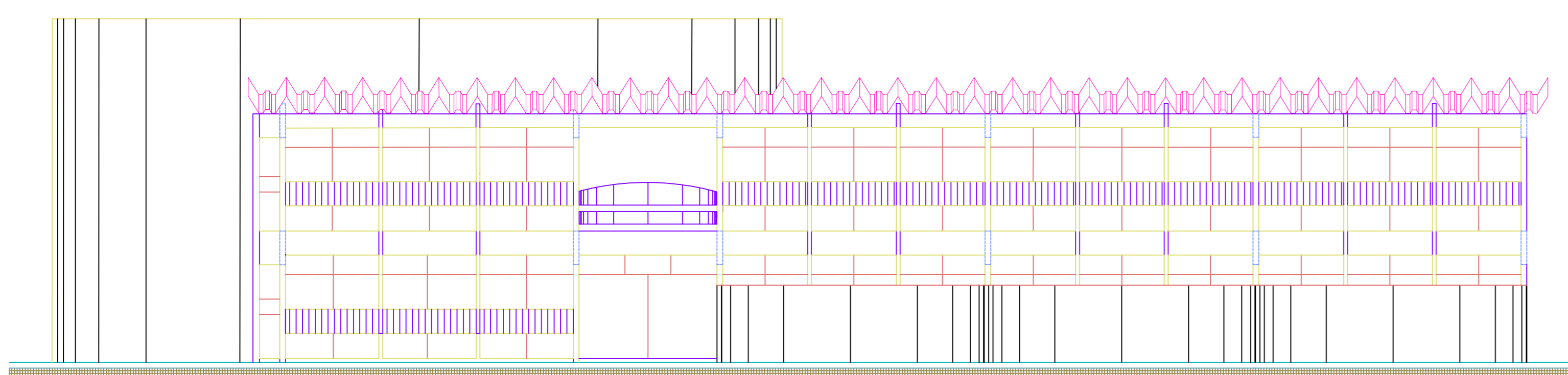
IMPLANTAÇÃO
ESCALA - 1:200



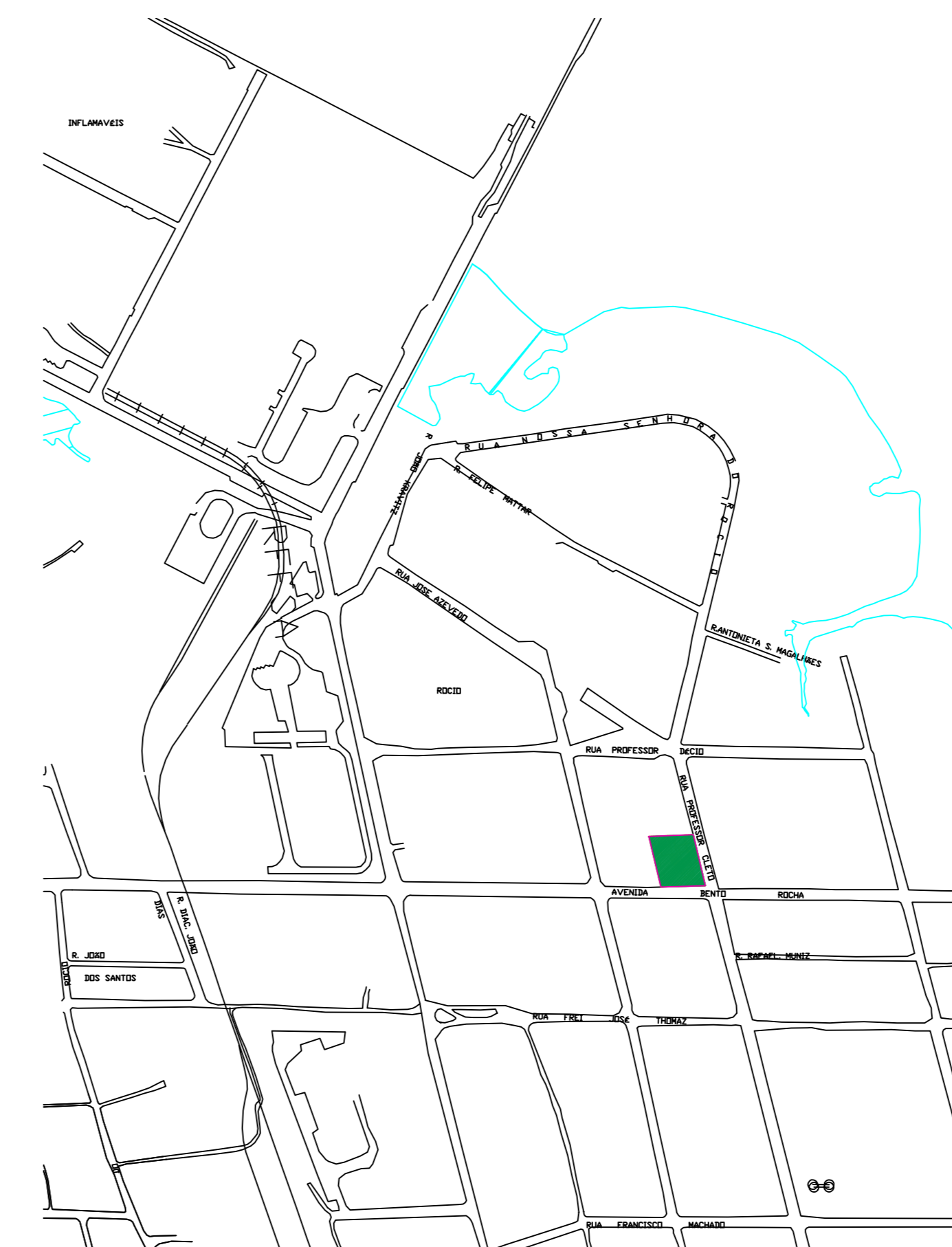
PERFIS DO TERRENO
ESCALA - 1:200



ELEVAÇÃO LATERAL
ESCALA - 1:100



ELEVAÇÃO FRONTAL
ESCALA - 1:100



PLANTA DE LOCALIZAÇÃO
ESCALA - 1:5000

Num. nº	Observação	Data	Assinatura
PREFEITURA MUNICIPAL DE PARANAGUÁ ADMINISTRAÇÃO MARCELO ELIAS ROQUE SECRETARIA MUNICIPAL DE PLANEJAMENTO E GESTÃO			
TÍTULO PROJETO ARQUITETÔNICO			
OBJ. REGULARIZAÇÃO E REFORMA DA ESCOLA MUNICIPAL "PRESIDENTE COSTA E SILVA"			
CONTEÚDO PLANTA - TERRENO - PLANTA - SUPERIOR - PLANTA - COBERTURA - ELEVACÃO FRONTAL - PERFIS DO TERRENO - LOCALIZAÇÃO			
PROPRIETÁRIO PREFEITURA MUNICIPAL DE PARANAGUÁ		AUTOR DO PROJETO BORGES LUIS SCHARIN SANT'ANA	
DATA AGOSTO/2017		ESCALA INDICADA	
DESENHO RS		ÁREA 1.800,50m²	
REVISÃO 02/03			