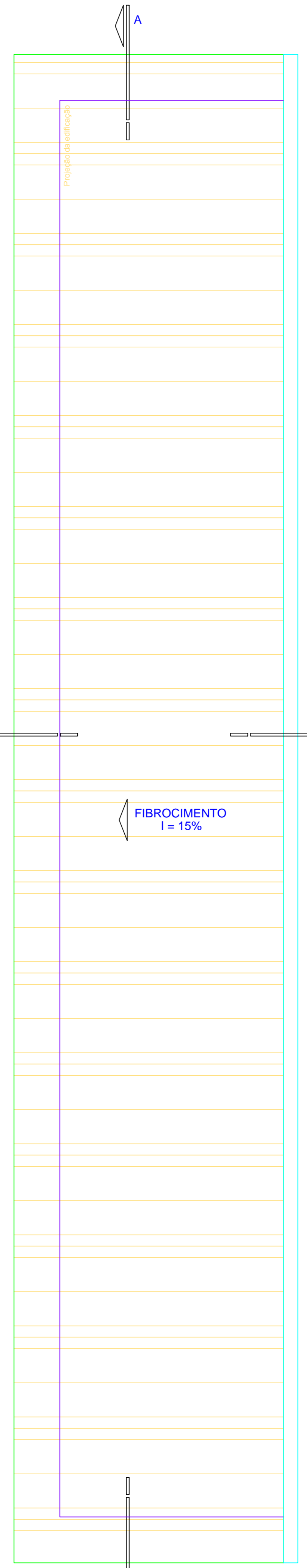
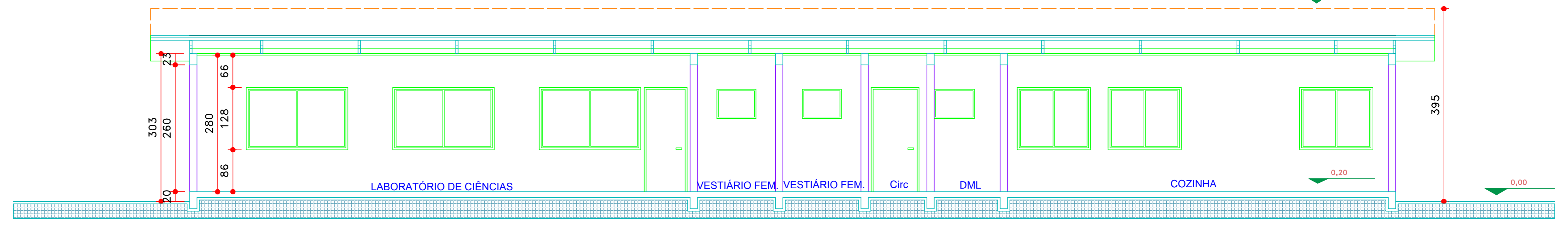


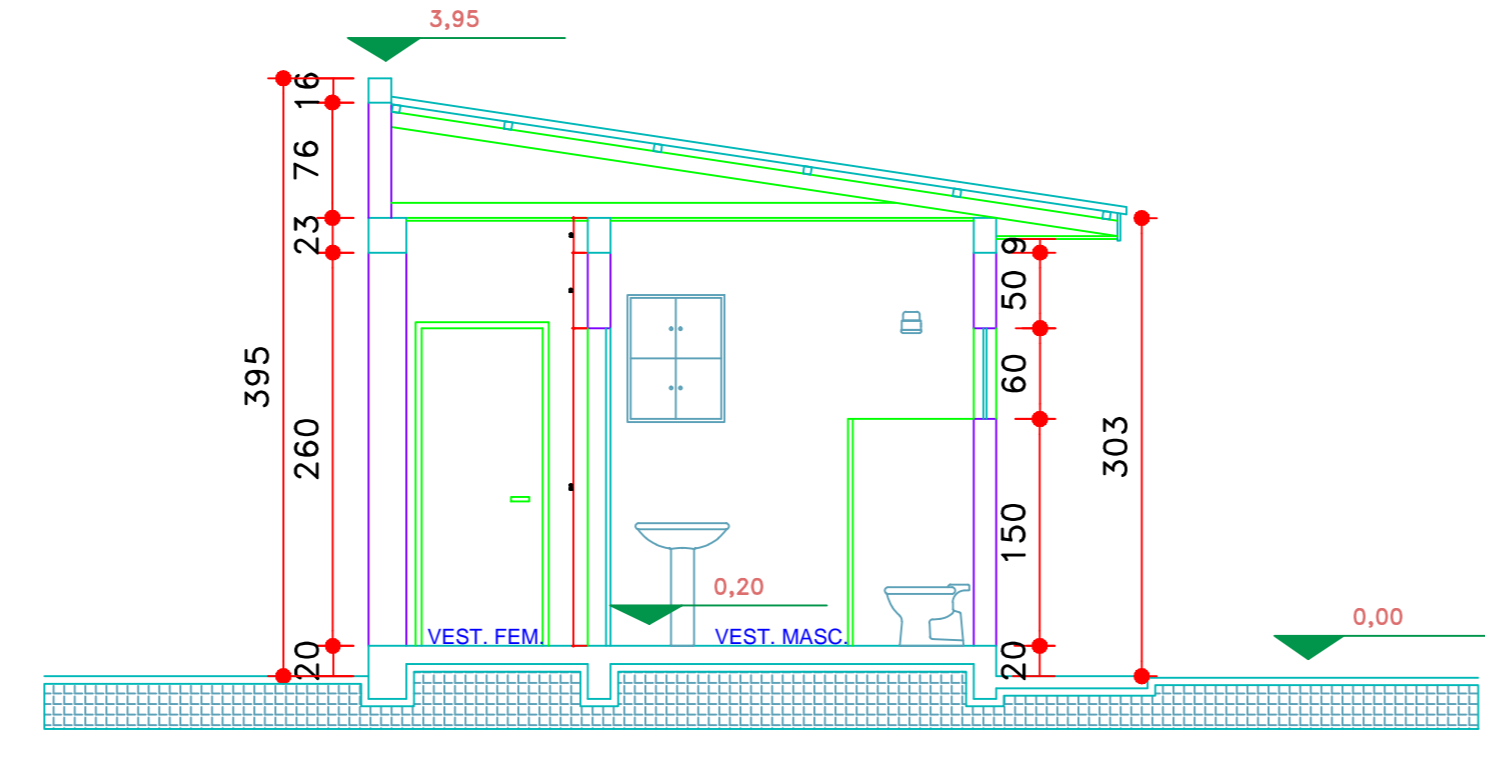
**PLANTA - TÉRREO**  
ESCALA - 1:50



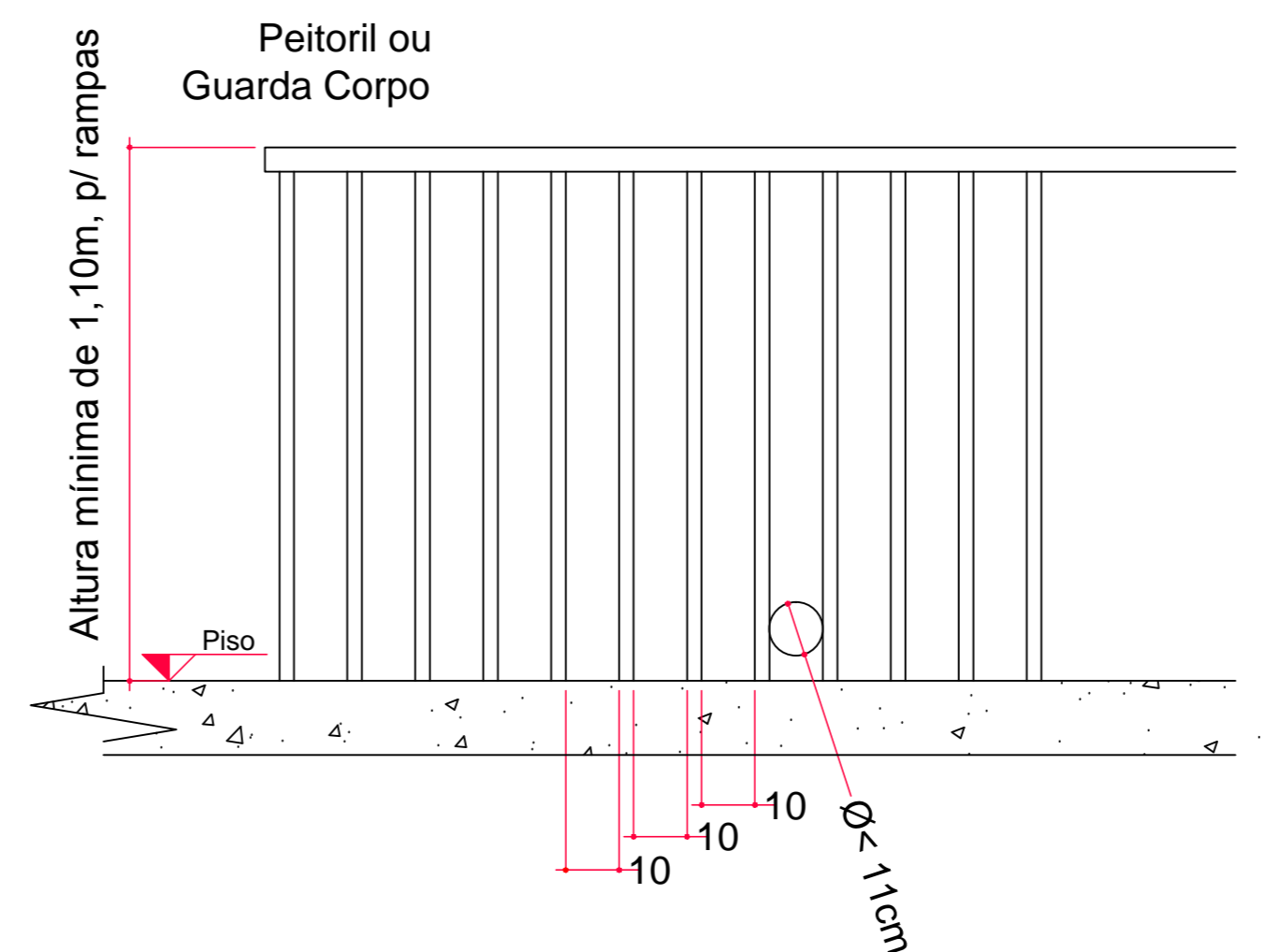
**PLANTA - COBERTURA**  
ESCALA - 1:50



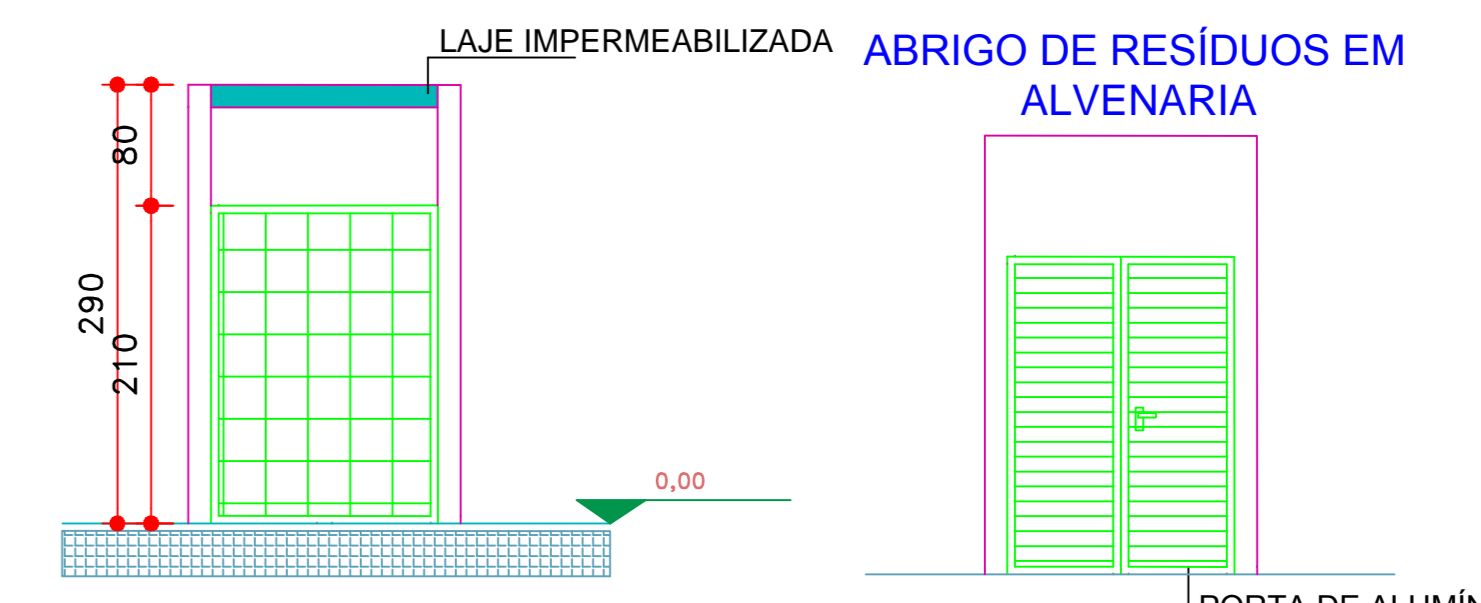
**CORTE AA**  
ESCALA - 1:50



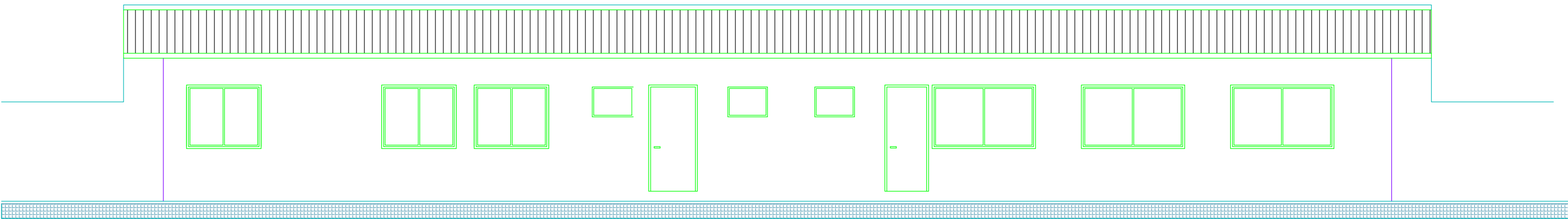
**CORTE AA**  
ESCALA - 1:50



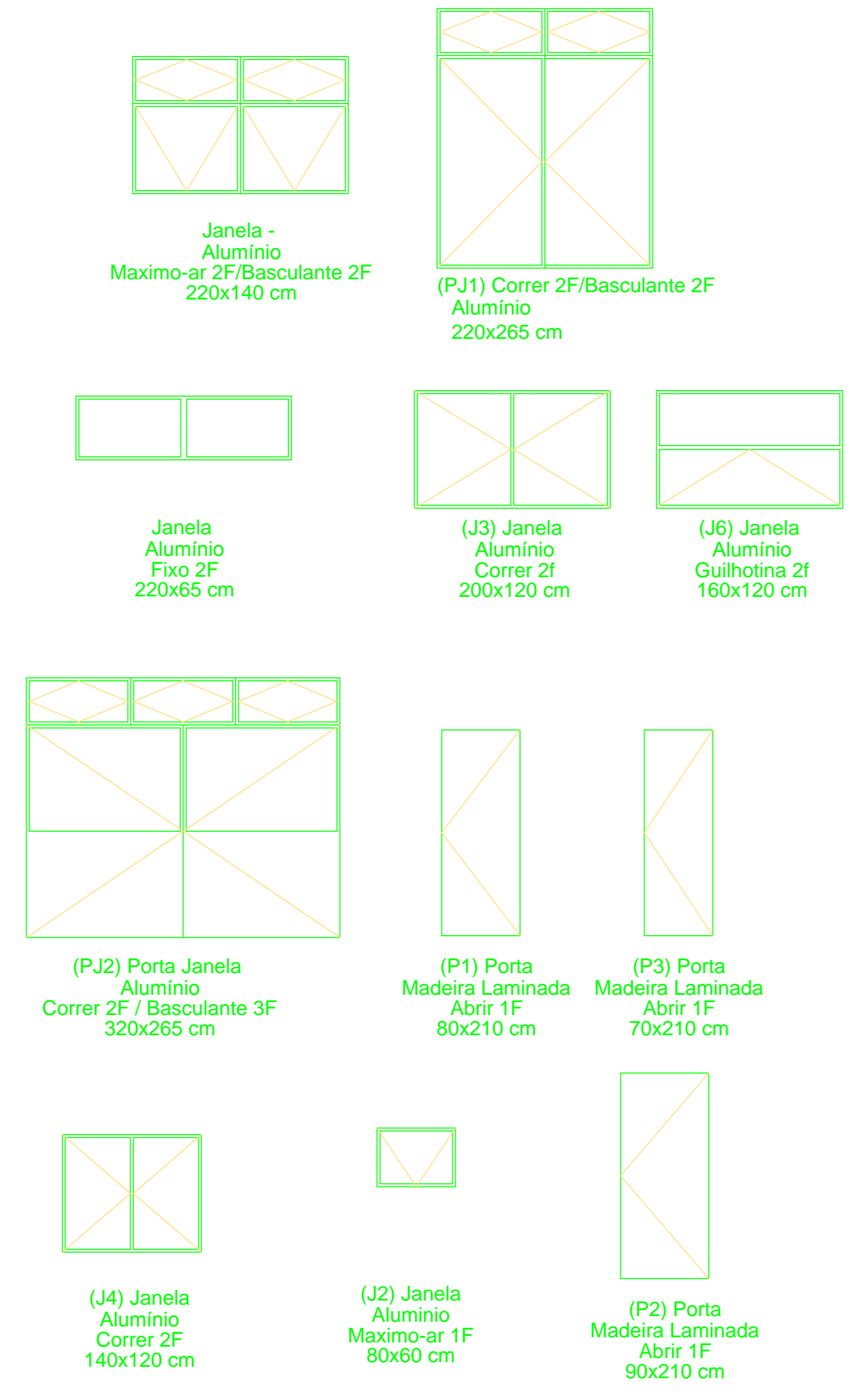
**DETALHAMENTO GUARDA CORPO**  
ESCALA - 1:50



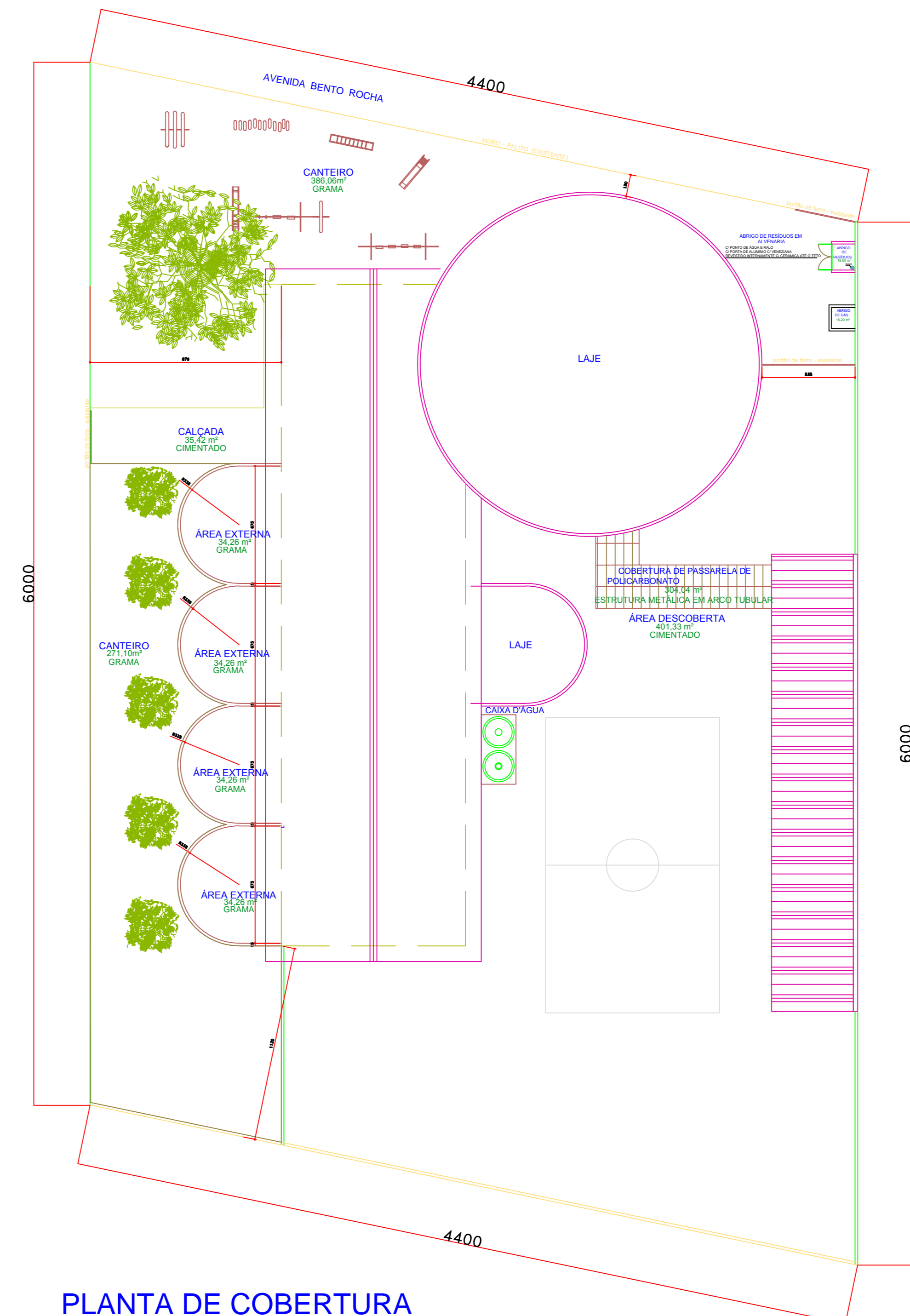
PORTA DE ALUMÍNIO C/ VENEZIANA  
2 FOLHAS DE ABRIR  
REVESTIDO INTERNAMENTE C/  
CERÂMICA ATÉ O TETO



**ELEVÇÃO FRONTAL**  
ESCALA - 1:50

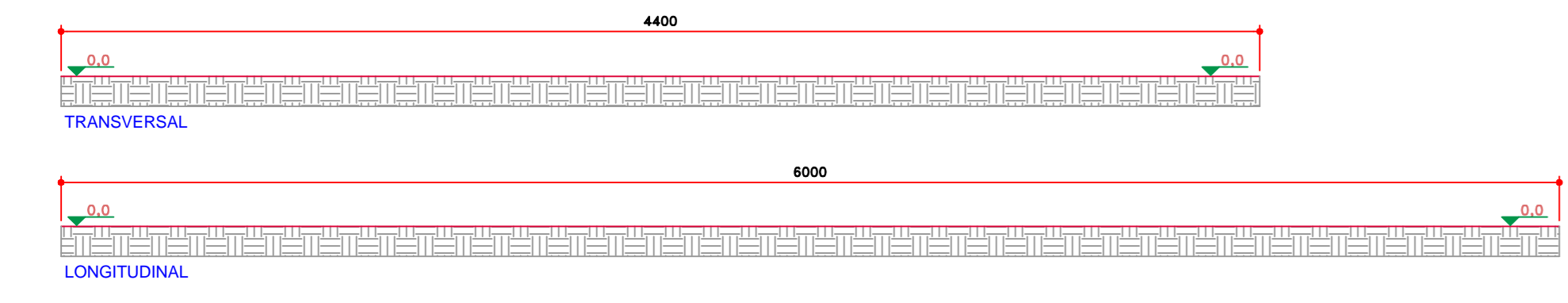


**ESQUADRIAS**



**PLANTA DE COBERTURA**  
ESCALA - 1:200

ÁREA A REGULARIZAR : 102,50 m²



**PERFIS DO TERRENO**  
ESCALA - 1:200

**PREFEITURA MUNICIPAL DE PARANAGUÁ**  
ADMINISTRAÇÃO MARCELO ELIAS ROQUE  
SECRETARIA MUNICIPAL DE PLANEJAMENTO E GESTÃO

TÍTULO	PROJETO ARQUITETÔNICO		
OBJETO	REGULARIZAÇÃO E REFORMA DA ESCOLA MUNICIPAL "PRESIDENTE COSTA E SILVA"		
CONTEÚDO	PLANTA - TÉRREO - PLANTA - COBERTURA - CORTE AA - CORTE BB - ELEVÇÃO FRONTAL - PERFIS DO TERRENO		
PROPRIETÁRIO	PREFEITURA MUNICIPAL DE PARANAGUÁ	AUTOR DO PROJETO	RODRIGO LUIZ SCHEMIN SANT'ANA
DATA	AGOSTO/2017	ESCALA	INDICADA
		DESENHO	RS
		ÁREA	1.800,56m²
		PRIMEIRA	03/03