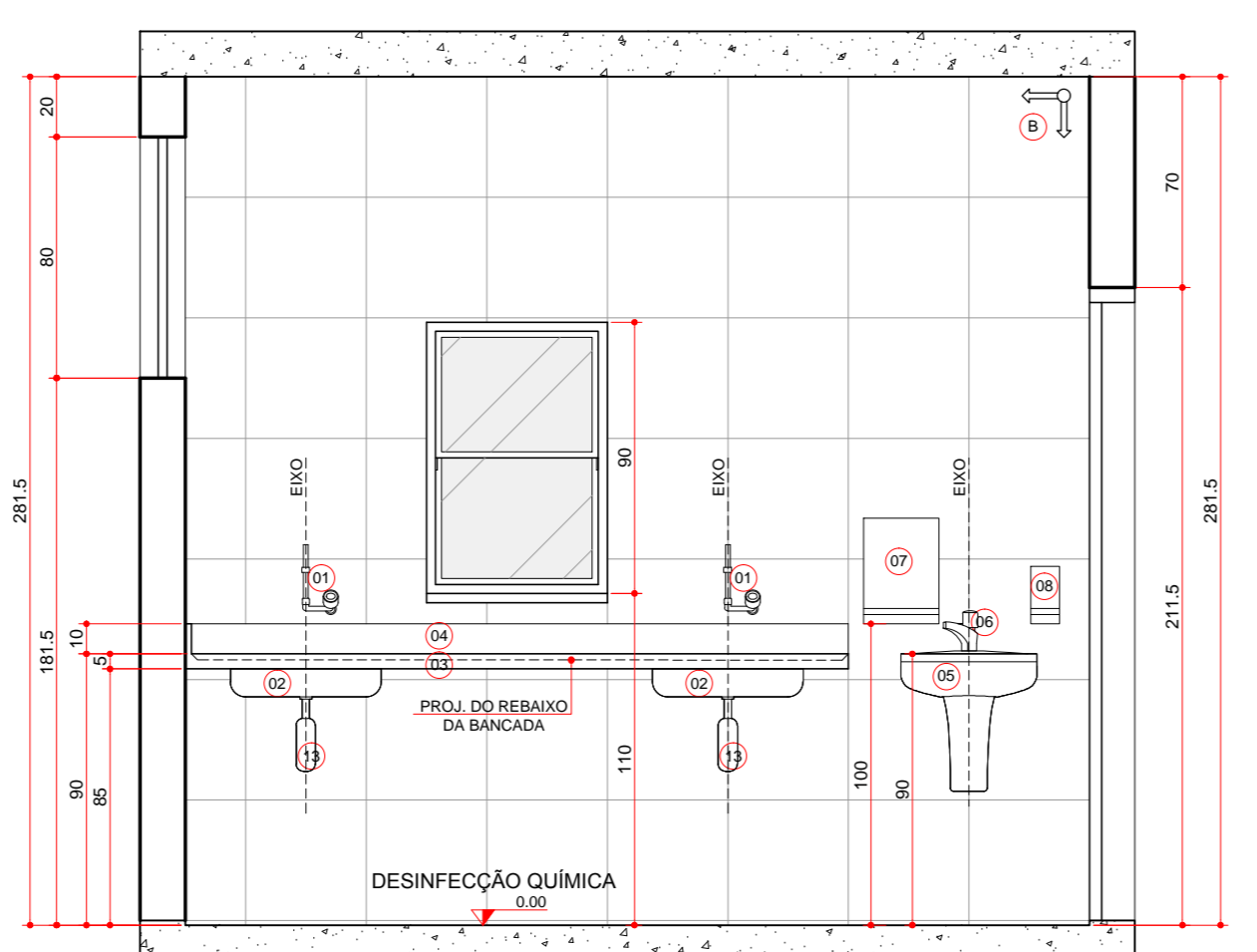
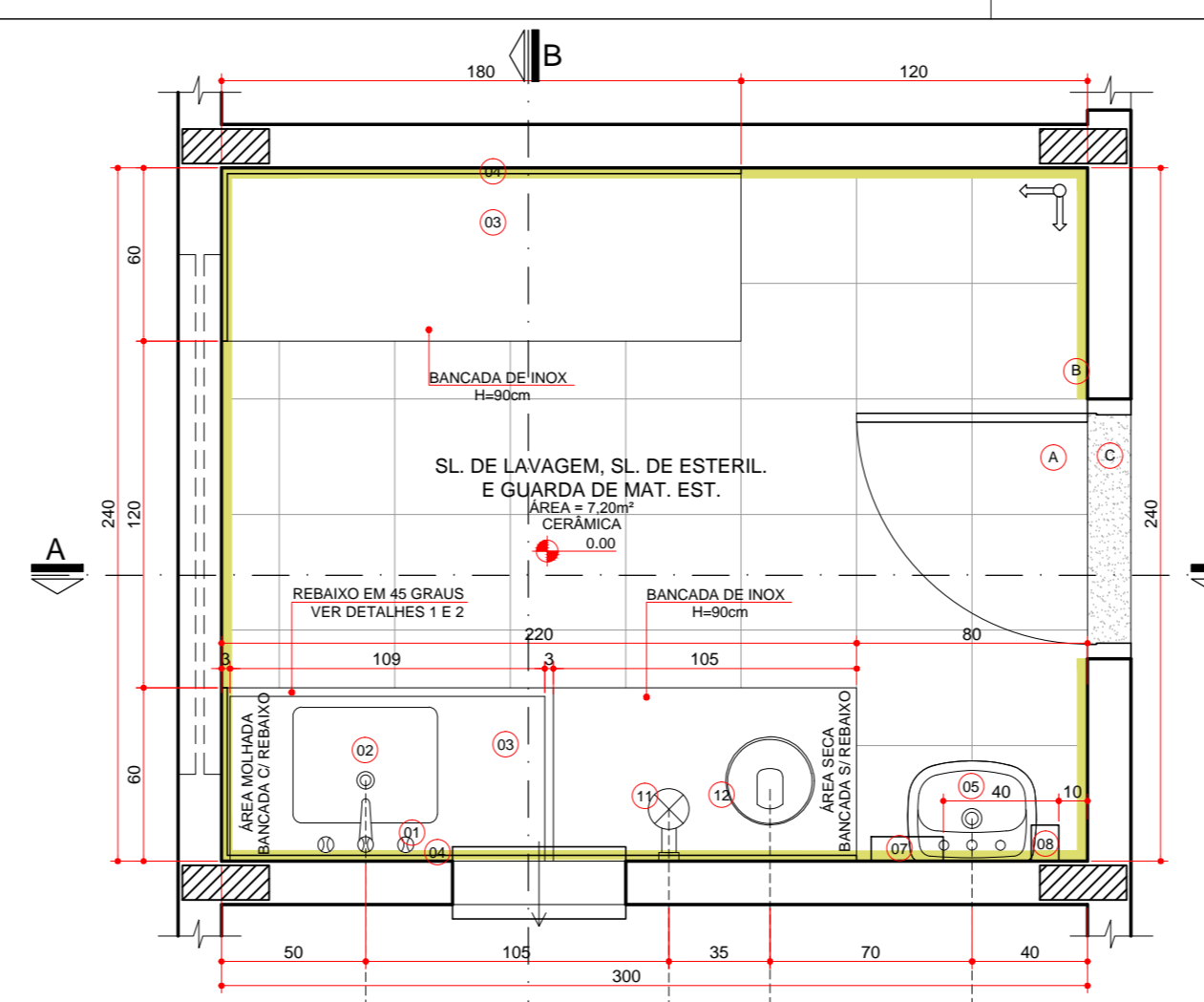


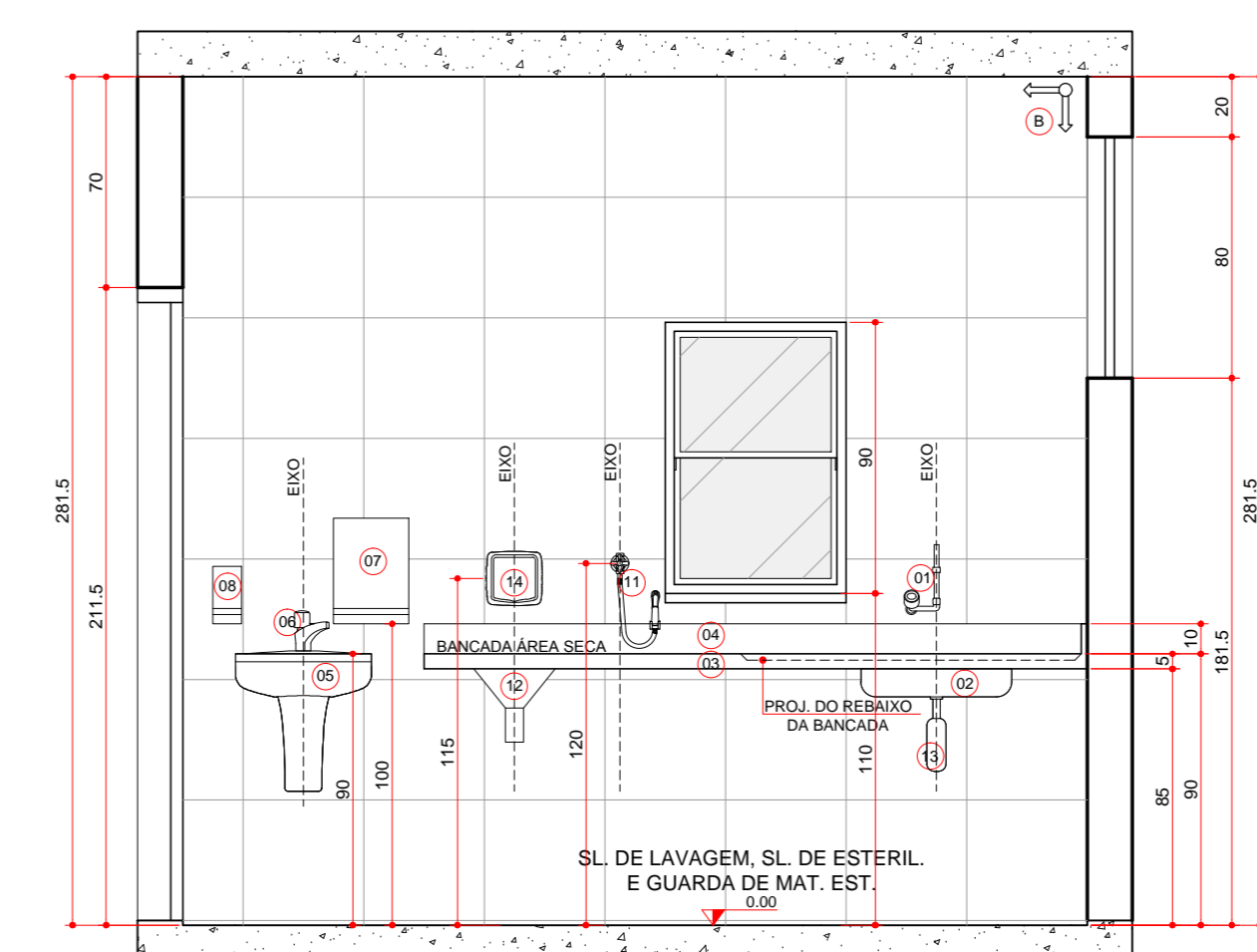
PLANTA BAIXA
AMB. 1
ESCALA 1:25



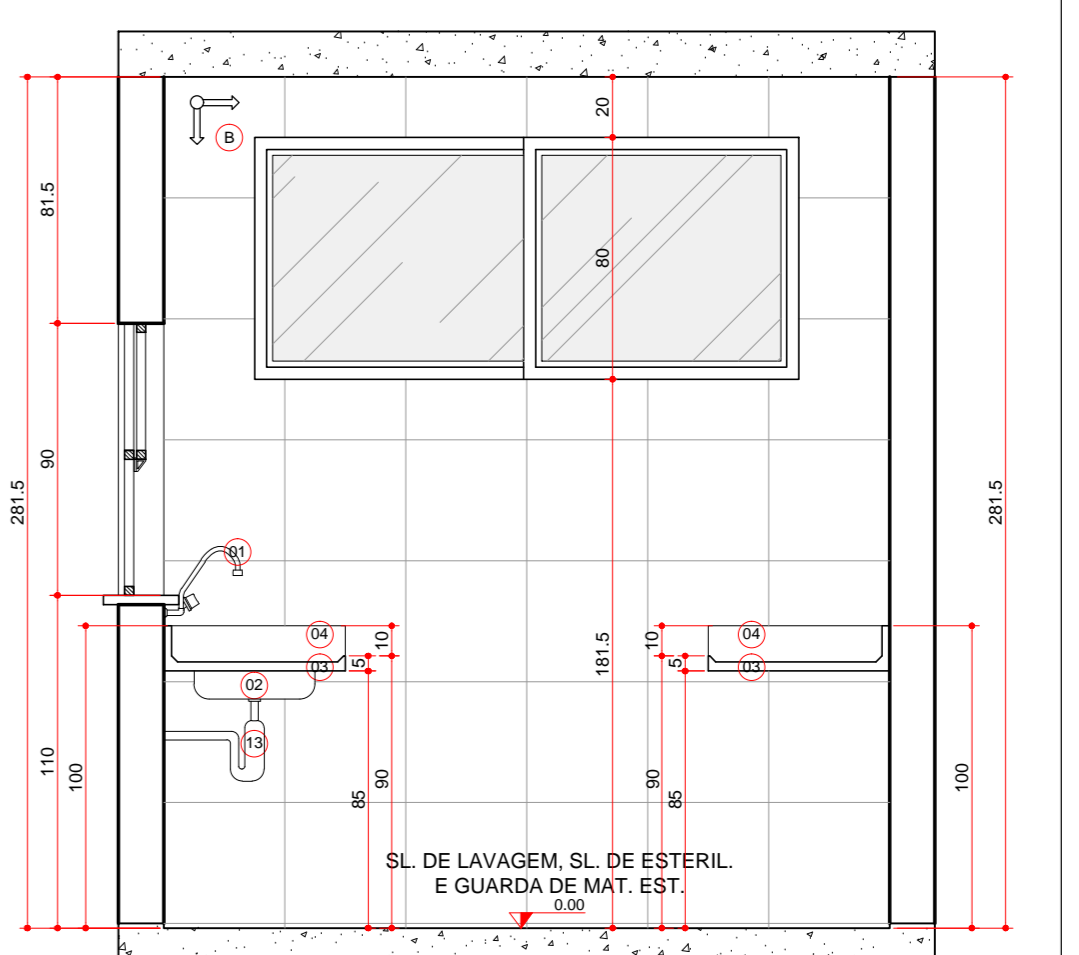
SEÇÃO AA
AMB. 1
ESCALA 1:25



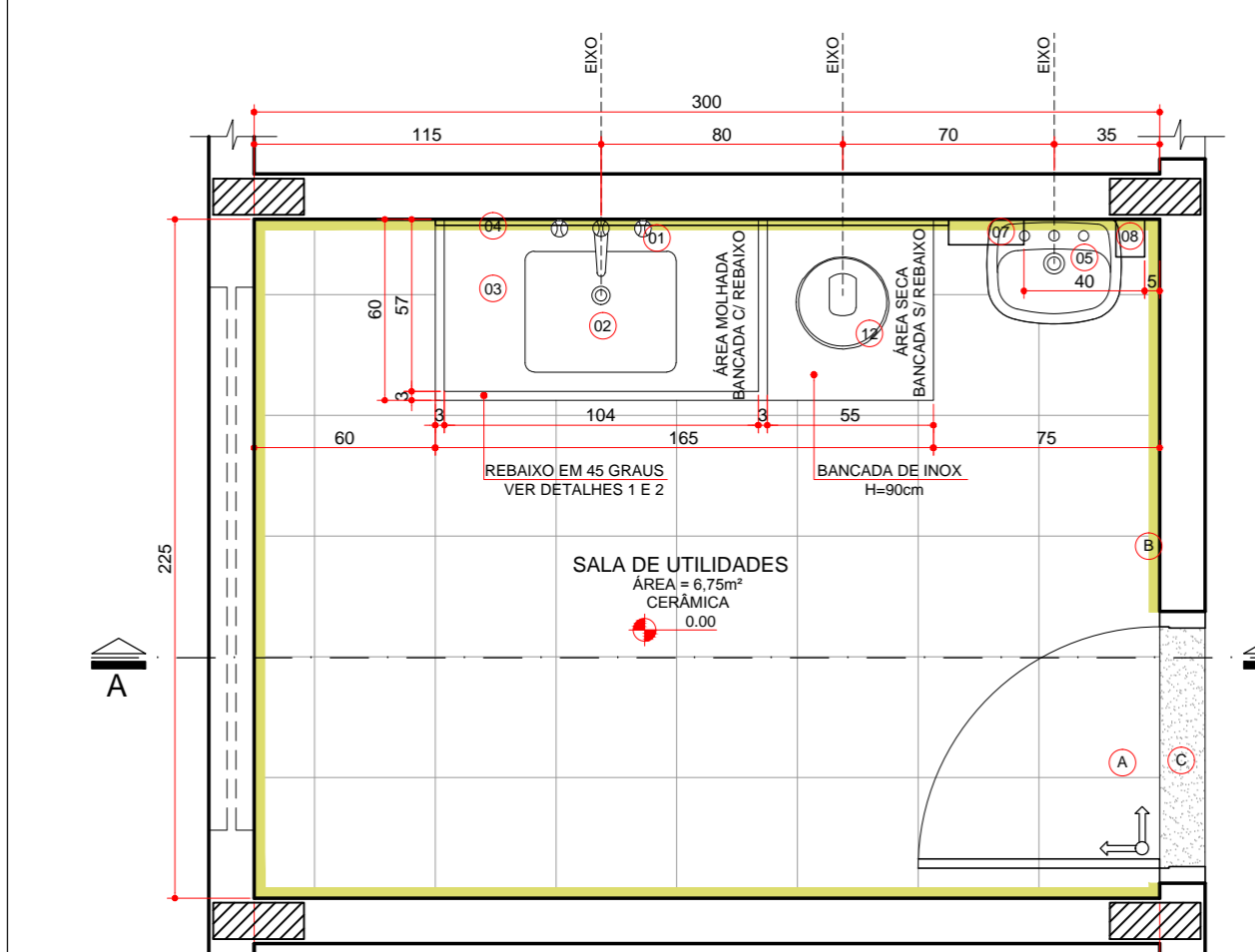
PLANTA BAIXA
AMB. 2
ESCALA 1:25



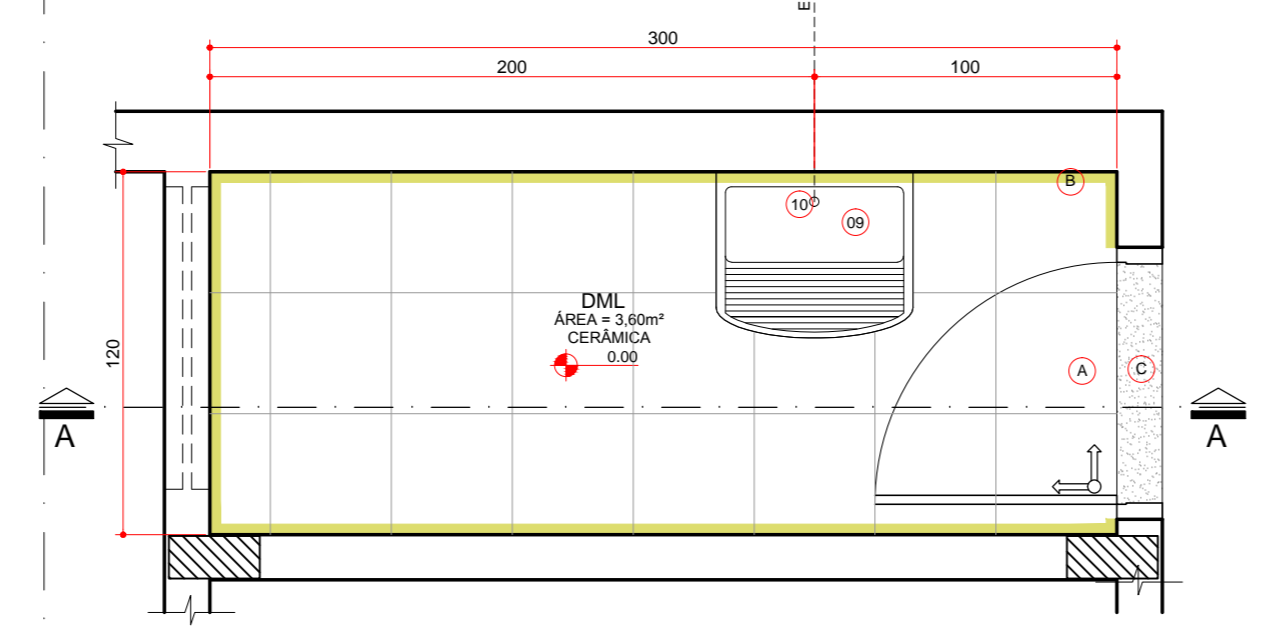
SEÇÃO AA
AMB. 2
ESCALA 1:25



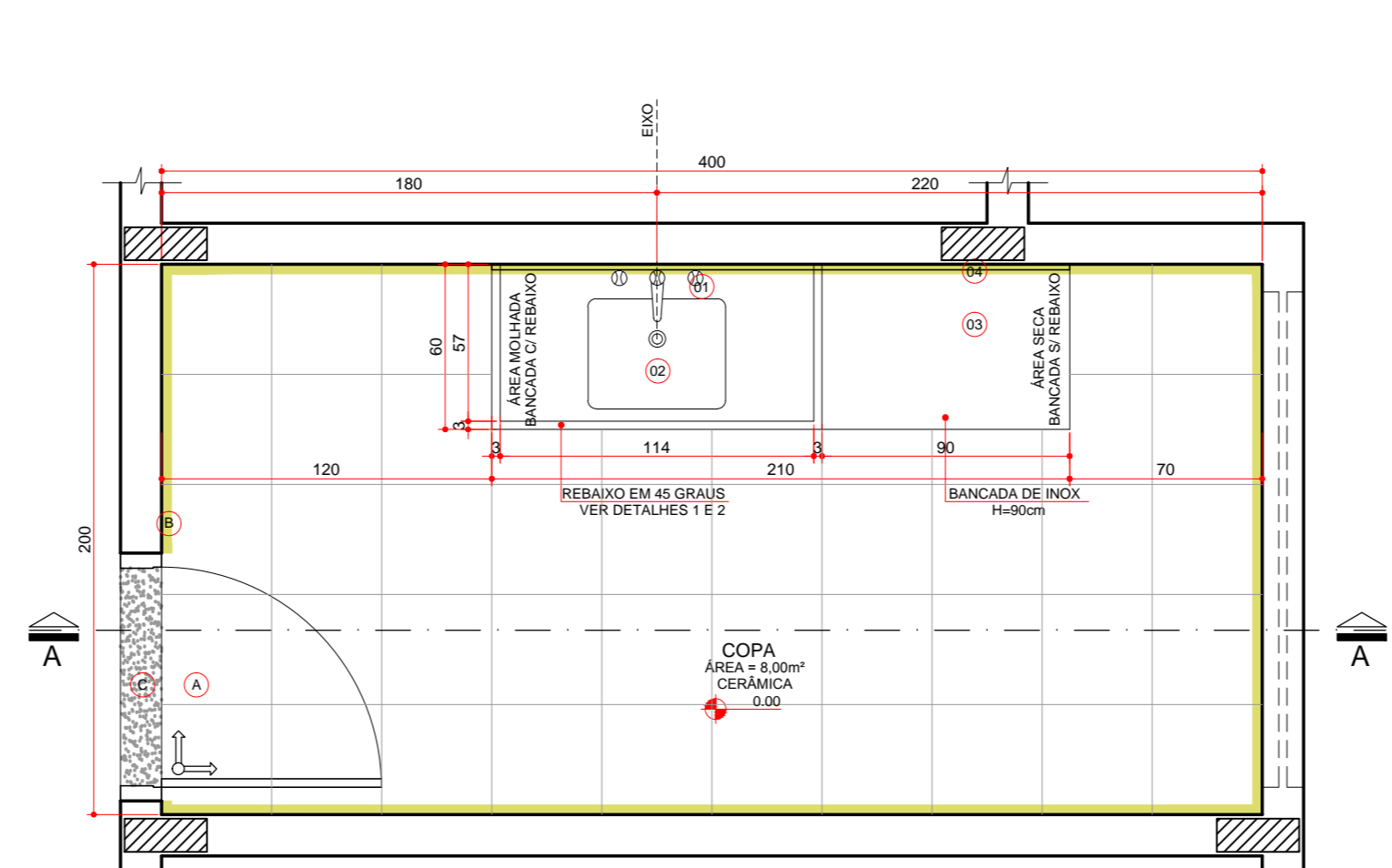
SEÇÃO BB
AMB. 2
ESCALA 1:25



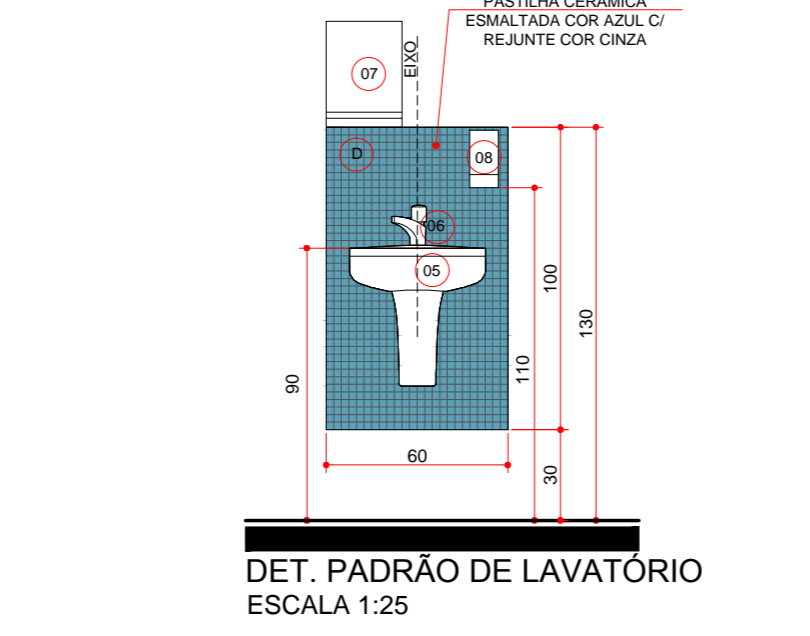
PLANTA BAIXA
AMB. 3
ESCALA 1:25



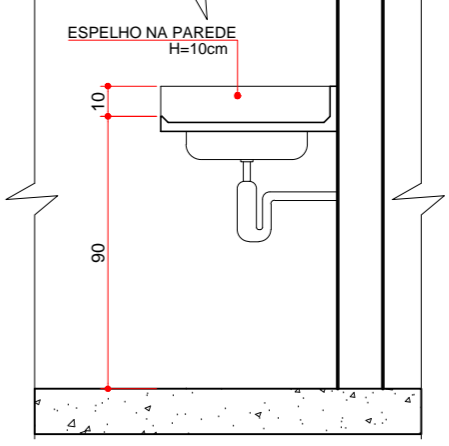
PLANTA BAIXA
AMB. 4
ESCALA 1:25



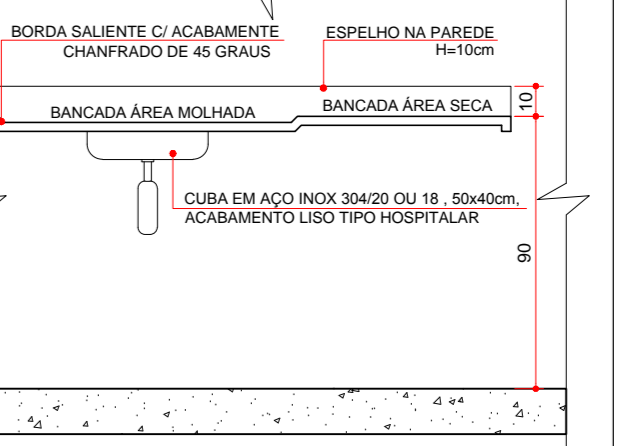
PLANTA BAIXA
AMB. 5
ESCALA 1:25



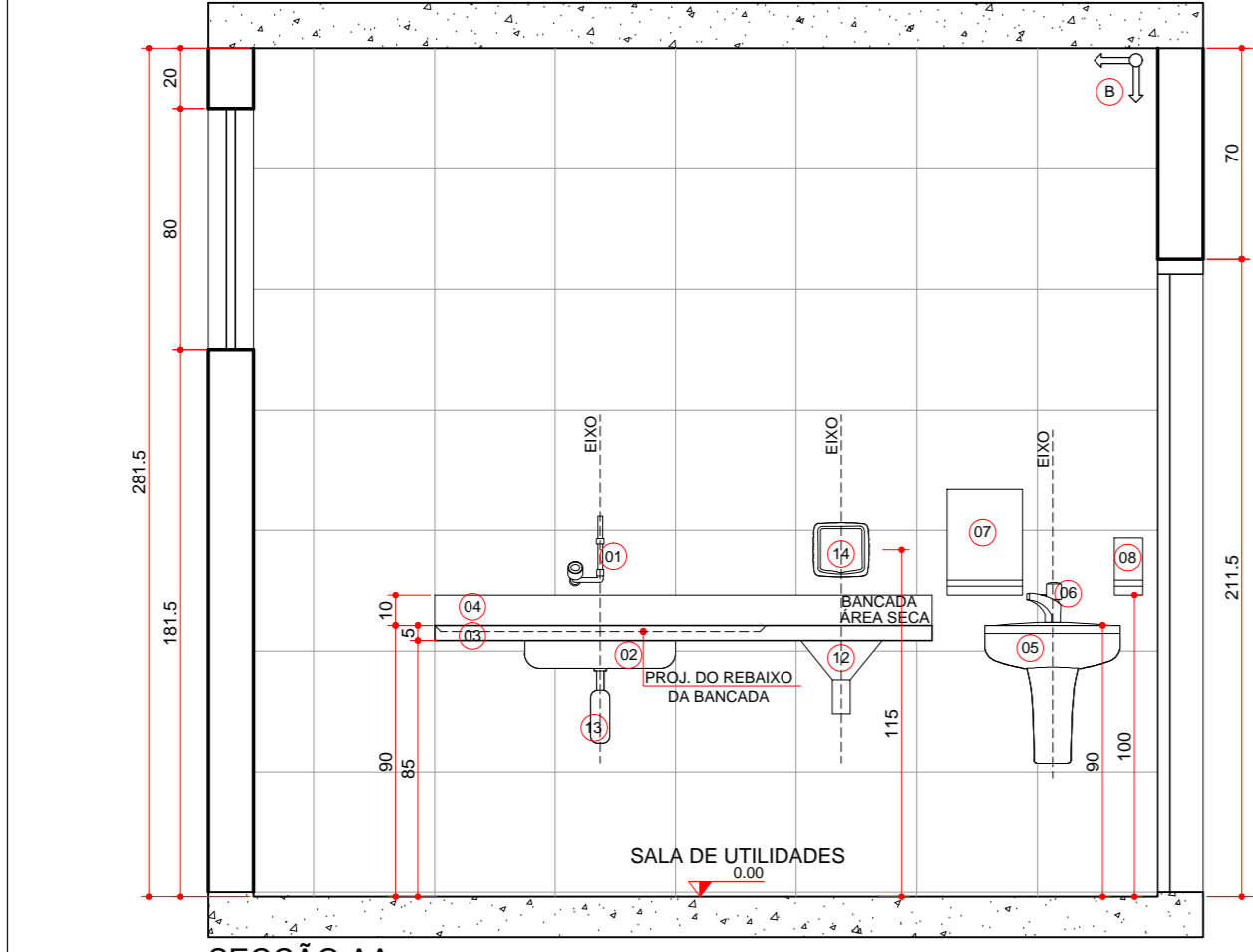
DET. PADRÃO DE LAVATÓRIO
ESCALA 1:25



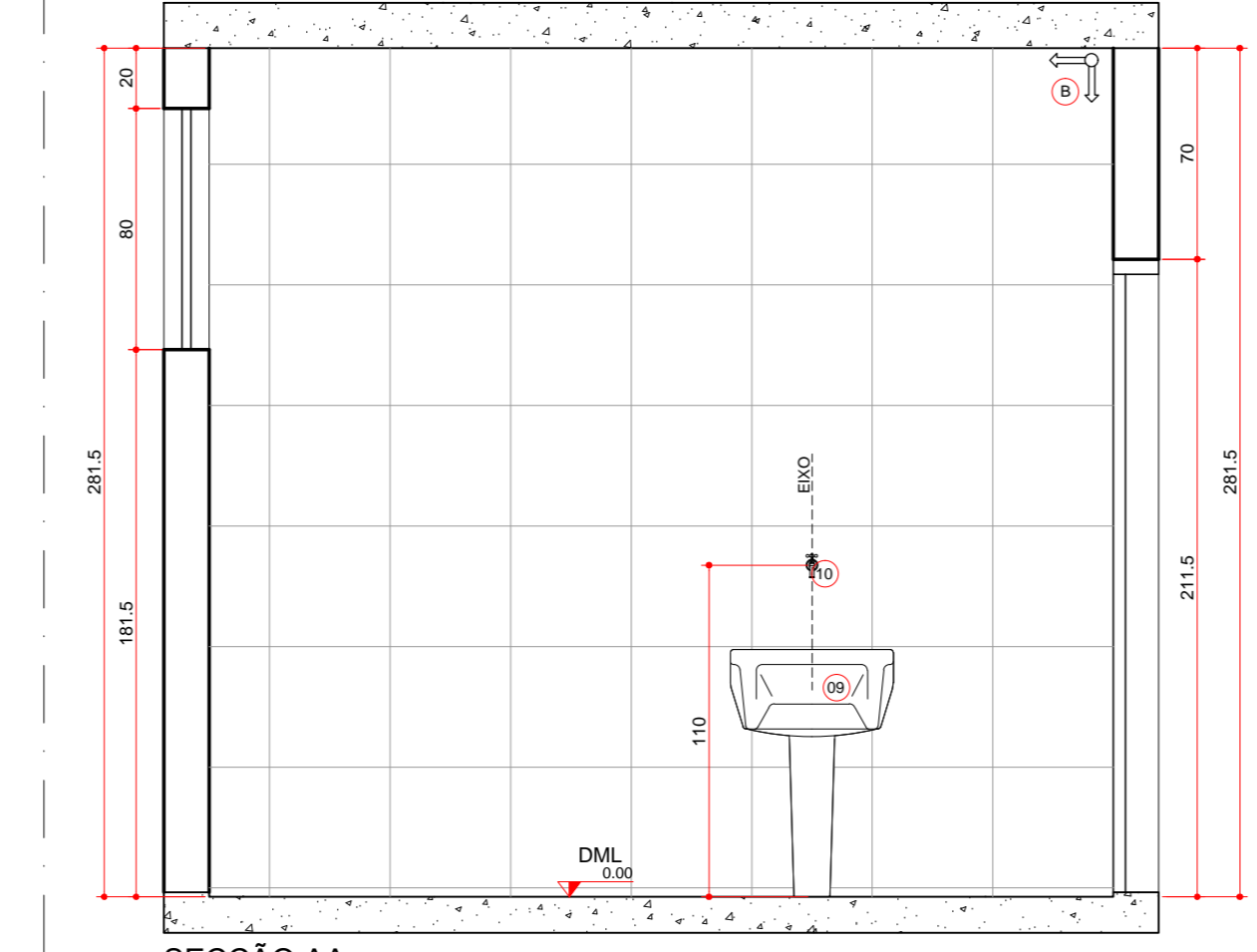
DET. 1 - BANCADA DE INOX
ESCALA 1:25



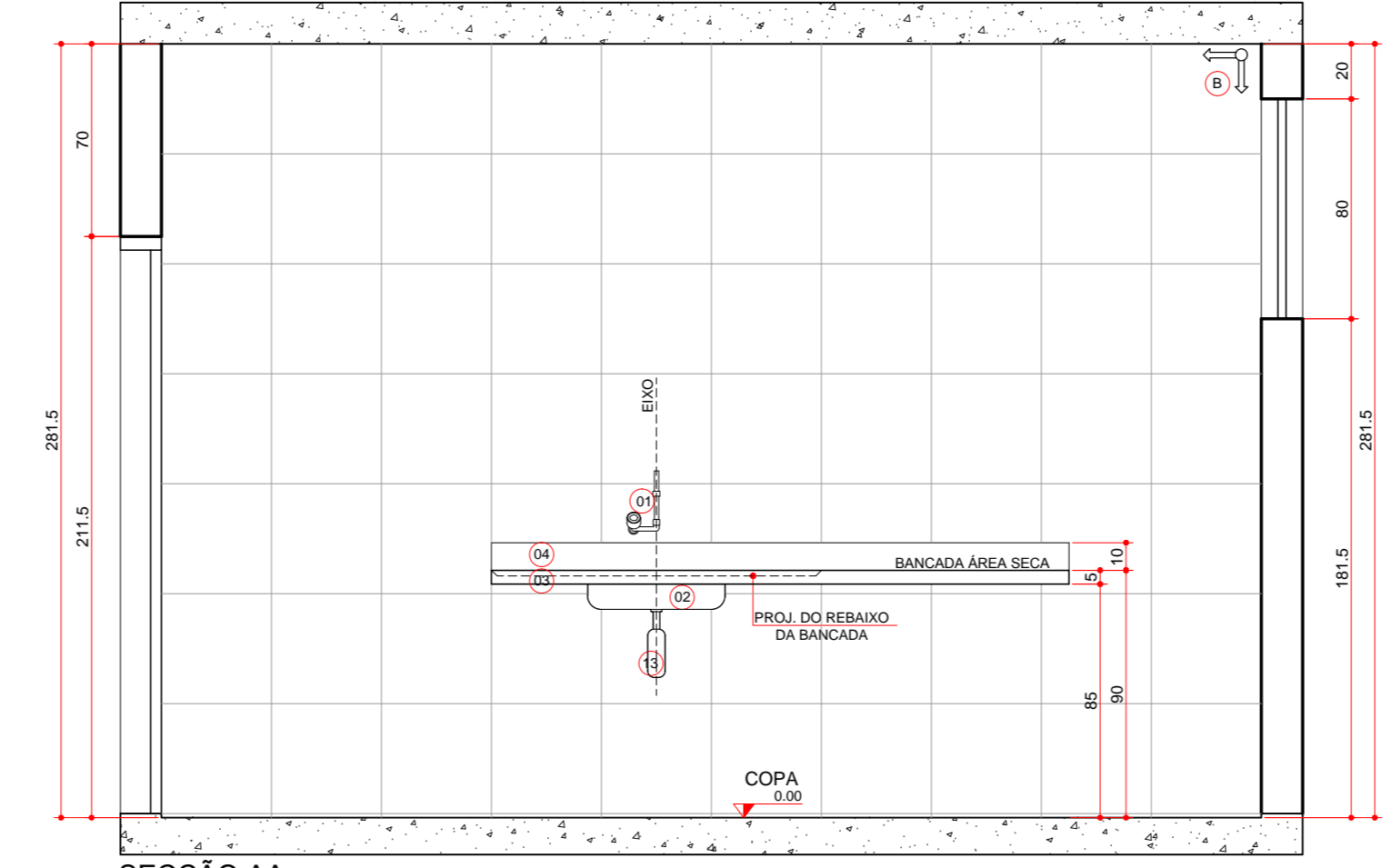
DET. 2 - BANCADA DE INOX
ESCALA 1:25



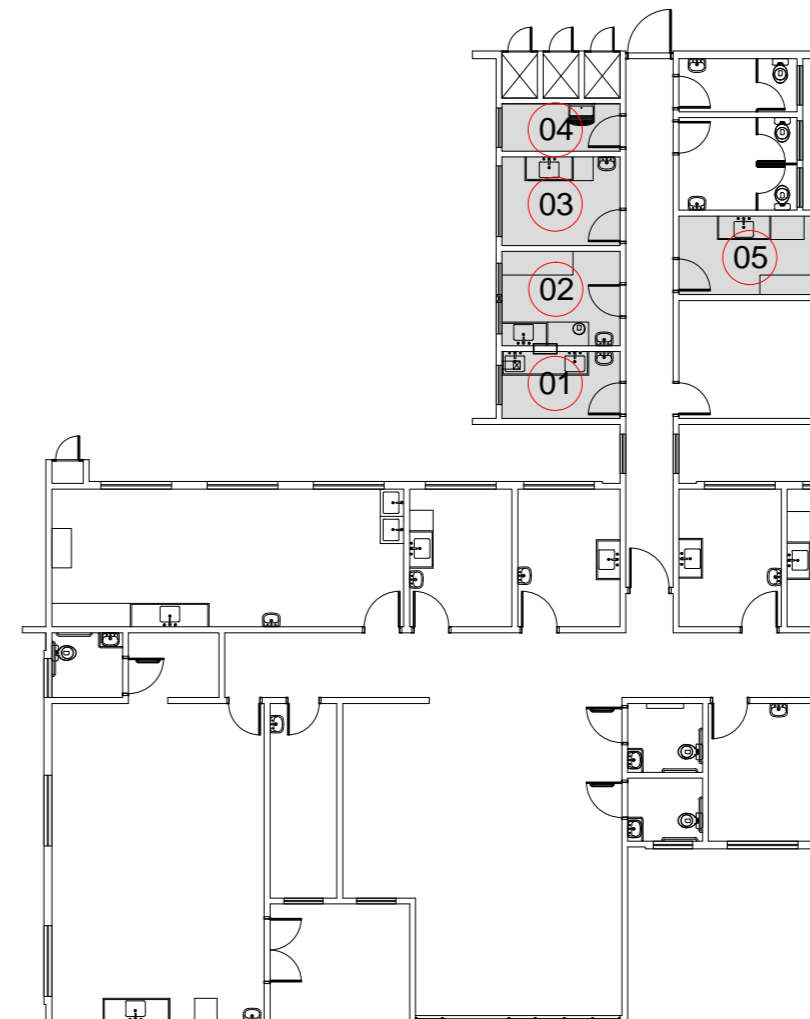
SEÇÃO AA
AMB. 3
ESCALA 1:25



SEÇÃO AA
AMB. 4
ESCALA 1:25



SEÇÃO AA
AMB. 5
ESCALA 1:25



PLANTA DE SITUAÇÃO DE ÁREAS MOLHADAS
S/ ESCALA

- LEGENDA LOUÇAS, METAS E ACESSÓRIOS SANITÁRIOS**
- (1) TORNEIRA COM BICA MÓVEL, CROMADA, LÍNEA HOSPITALAR
 - (2) CUBA PARA AÇO INOX 304/316, 18" DE DIÂMETRO, PROFUNDIDADE 30CM, ACABAMENTO LIPO TIPO HOSPITALAR
 - (3) BANCADA EM AÇO INOX 304/316, 18" DE DIÂMETRO, PROFUNDIDADE 30CM, ACABAMENTO LIPO TIPO HOSPITALAR
 - (4) LAVA-LOUÇAS EM AÇO INOX 304/316, 18" DE DIÂMETRO, PROFUNDIDADE 30CM, ACABAMENTO LIPO TIPO HOSPITALAR
 - (5) TORNEIRA PARA LAVADORES, CROMADA, COM REGULADOR, 1/2" DE VÓLVTA, COM TODOS COMPONENTES EM METAL
 - (6) DISPENSADOR PARA PAPI, TAMBÉM EM PLÁSTICO ABS
 - (7) SABONETEIRA SPRAY EM PLÁSTICO ABS
 - (8) TANQUE DE LOUÇA BRANCA
 - (9) TORNEIRA DE LIMPEZA PARA LOUÇA
 - (10) CUBA HIGIÊNICA COM REGISTRO E DERIVAÇÃO, ACABAMENTO CROMADO
 - (11) VASO DE DESPEJO TIPO RANA, C/ BICA, C/ TAMPA, TUBO, C/ DIÂMETRO DE 30CM, ESPAÇO PARA BICO DA CHUVA, 18" DE DIÂMETRO, ACABAMENTO CROMADO
 - (12) BIFÍDIO EM METAL SIMPLES
 - (13) BARRA DE DESGARGA, TIPO NOVA, C/ ACABAMENTO CROMADO
- LEGENDA REVESTIMENTOS E ARGAMASSAS**
- (1) PISO PORCELANATO, ALTA POLIMENTO, POL. E PRIMEIRA LÍNEA
 - (2) BARRA DE CURENTE EPÓXI COR BRANCA
 - (3) PASTELA CERÂMICA ESMALTADA, COR BRANCA, PRIMEIRA LÍNEA, C/ RELENTE EPÓXI COR BRANCA
 - (4) PASTELA CERÂMICA ESMALTADA, COR AZUL, C/ RELENTE EPÓXI COR ONDA
- LEGENDA**
- (1) PAREDE DE PLACA CERÂMICA 60x60cm, COR BRANCA, PRIMEIRA LÍNEA, C/ RELENTE EPÓXI COR BRANCA
 - (2) SOLDA EM GRAMATO ONDA COR BRANCA
 - (3) ACABAMENTOS DE REVESTIMENTO CROMADO, METALIZADO, DENSAS METAS
 - (4) METALIZADO, REVESTIMENTO CROMADO, METALIZADO, DENSAS METAS
 - (5) METALIZADO, REVESTIMENTO CROMADO, METALIZADO, DENSAS METAS
 - (6) METALIZADO, REVESTIMENTO CROMADO, METALIZADO, DENSAS METAS
 - (7) METALIZADO, REVESTIMENTO CROMADO, METALIZADO, DENSAS METAS
 - (8) METALIZADO, REVESTIMENTO CROMADO, METALIZADO, DENSAS METAS
 - (9) METALIZADO, REVESTIMENTO CROMADO, METALIZADO, DENSAS METAS
 - (10) METALIZADO, REVESTIMENTO CROMADO, METALIZADO, DENSAS METAS
 - (11) METALIZADO, REVESTIMENTO CROMADO, METALIZADO, DENSAS METAS
 - (12) METALIZADO, REVESTIMENTO CROMADO, METALIZADO, DENSAS METAS
 - (13) METALIZADO, REVESTIMENTO CROMADO, METALIZADO, DENSAS METAS
 - (14) METALIZADO, REVESTIMENTO CROMADO, METALIZADO, DENSAS METAS
 - (15) METALIZADO, REVESTIMENTO CROMADO, METALIZADO, DENSAS METAS
 - (16) METALIZADO, REVESTIMENTO CROMADO, METALIZADO, DENSAS METAS
 - (17) METALIZADO, REVESTIMENTO CROMADO, METALIZADO, DENSAS METAS
 - (18) METALIZADO, REVESTIMENTO CROMADO, METALIZADO, DENSAS METAS
 - (19) METALIZADO, REVESTIMENTO CROMADO, METALIZADO, DENSAS METAS
 - (20) METALIZADO, REVESTIMENTO CROMADO, METALIZADO, DENSAS METAS
 - (21) METALIZADO, REVESTIMENTO CROMADO, METALIZADO, DENSAS METAS
 - (22) METALIZADO, REVESTIMENTO CROMADO, METALIZADO, DENSAS METAS
 - (23) METALIZADO, REVESTIMENTO CROMADO, METALIZADO, DENSAS METAS
 - (24) METALIZADO, REVESTIMENTO CROMADO, METALIZADO, DENSAS METAS
 - (25) METALIZADO, REVESTIMENTO CROMADO, METALIZADO, DENSAS METAS
 - (26) METALIZADO, REVESTIMENTO CROMADO, METALIZADO, DENSAS METAS
 - (27) METALIZADO, REVESTIMENTO CROMADO, METALIZADO, DENSAS METAS
 - (28) METALIZADO, REVESTIMENTO CROMADO, METALIZADO, DENSAS METAS
 - (29) METALIZADO, REVESTIMENTO CROMADO, METALIZADO, DENSAS METAS
 - (30) METALIZADO, REVESTIMENTO CROMADO, METALIZADO, DENSAS METAS
 - (31) METALIZADO, REVESTIMENTO CROMADO, METALIZADO, DENSAS METAS
 - (32) METALIZADO, REVESTIMENTO CROMADO, METALIZADO, DENSAS METAS
 - (33) METALIZADO, REVESTIMENTO CROMADO, METALIZADO, DENSAS METAS
 - (34) METALIZADO, REVESTIMENTO CROMADO, METALIZADO, DENSAS METAS
 - (35) METALIZADO, REVESTIMENTO CROMADO, METALIZADO, DENSAS METAS
 - (36) METALIZADO, REVESTIMENTO CROMADO, METALIZADO, DENSAS METAS
 - (37) METALIZADO, REVESTIMENTO CROMADO, METALIZADO, DENSAS METAS
 - (38) METALIZADO, REVESTIMENTO CROMADO, METALIZADO, DENSAS METAS
 - (39) METALIZADO, REVESTIMENTO CROMADO, METALIZADO, DENSAS METAS
 - (40) METALIZADO, REVESTIMENTO CROMADO, METALIZADO, DENSAS METAS
 - (41) METALIZADO, REVESTIMENTO CROMADO, METALIZADO, DENSAS METAS
 - (42) METALIZADO, REVESTIMENTO CROMADO, METALIZADO, DENSAS METAS
 - (43) METALIZADO, REVESTIMENTO CROMADO, METALIZADO, DENSAS METAS
 - (44) METALIZADO, REVESTIMENTO CROMADO, METALIZADO, DENSAS METAS
 - (45) METALIZADO, REVESTIMENTO CROMADO, METALIZADO, DENSAS METAS
 - (46) METALIZADO, REVESTIMENTO CROMADO, METALIZADO, DENSAS METAS
 - (47) METALIZADO, REVESTIMENTO CROMADO, METALIZADO, DENSAS METAS
 - (48) METALIZADO, REVESTIMENTO CROMADO, METALIZADO, DENSAS METAS
 - (49) METALIZADO, REVESTIMENTO CROMADO, METALIZADO, DENSAS METAS
 - (50) METALIZADO, REVESTIMENTO CROMADO, METALIZADO, DENSAS METAS
 - (51) METALIZADO, REVESTIMENTO CROMADO, METALIZADO, DENSAS METAS
 - (52) METALIZADO, REVESTIMENTO CROMADO, METALIZADO, DENSAS METAS
 - (53) METALIZADO, REVESTIMENTO CROMADO, METALIZADO, DENSAS METAS
 - (54) METALIZADO, REVESTIMENTO CROMADO, METALIZADO, DENSAS METAS
 - (55) METALIZADO, REVESTIMENTO CROMADO, METALIZADO, DENSAS METAS
 - (56) METALIZADO, REVESTIMENTO CROMADO, METALIZADO, DENSAS METAS
 - (57) METALIZADO, REVESTIMENTO CROMADO, METALIZADO, DENSAS METAS
 - (58) METALIZADO, REVESTIMENTO CROMADO, METALIZADO, DENSAS METAS
 - (59) METALIZADO, REVESTIMENTO CROMADO, METALIZADO, DENSAS METAS
 - (60) METALIZADO, REVESTIMENTO CROMADO, METALIZADO, DENSAS METAS
 - (61) METALIZADO, REVESTIMENTO CROMADO, METALIZADO, DENSAS METAS
 - (62) METALIZADO, REVESTIMENTO CROMADO, METALIZADO, DENSAS METAS
 - (63) METALIZADO, REVESTIMENTO CROMADO, METALIZADO, DENSAS METAS
 - (64) METALIZADO, REVESTIMENTO CROMADO, METALIZADO, DENSAS METAS
 - (65) METALIZADO, REVESTIMENTO CROMADO, METALIZADO, DENSAS METAS
 - (66) METALIZADO, REVESTIMENTO CROMADO, METALIZADO, DENSAS METAS
 - (67) METALIZADO, REVESTIMENTO CROMADO, METALIZADO, DENSAS METAS
 - (68) METALIZADO, REVESTIMENTO CROMADO, METALIZADO, DENSAS METAS
 - (69) METALIZADO, REVESTIMENTO CROMADO, METALIZADO, DENSAS METAS
 - (70) METALIZADO, REVESTIMENTO CROMADO, METALIZADO, DENSAS METAS
 - (71) METALIZADO, REVESTIMENTO CROMADO, METALIZADO, DENSAS METAS
 - (72) METALIZADO, REVESTIMENTO CROMADO, METALIZADO, DENSAS METAS
 - (73) METALIZADO, REVESTIMENTO CROMADO, METALIZADO, DENSAS METAS
 - (74) METALIZADO, REVESTIMENTO CROMADO, METALIZADO, DENSAS METAS
 - (75) METALIZADO, REVESTIMENTO CROMADO, METALIZADO, DENSAS METAS
 - (76) METALIZADO, REVESTIMENTO CROMADO, METALIZADO, DENSAS METAS
 - (77) METALIZADO, REVESTIMENTO CROMADO, METALIZADO, DENSAS METAS
 - (78) METALIZADO, REVESTIMENTO CROMADO, METALIZADO, DENSAS METAS
 - (79) METALIZADO, REVESTIMENTO CROMADO, METALIZADO, DENSAS METAS
 - (80) METALIZADO, REVESTIMENTO CROMADO, METALIZADO, DENSAS METAS
 - (81) METALIZADO, REVESTIMENTO CROMADO, METALIZADO, DENSAS METAS
 - (82) METALIZADO, REVESTIMENTO CROMADO, METALIZADO, DENSAS METAS
 - (83) METALIZADO, REVESTIMENTO CROMADO, METALIZADO, DENSAS METAS
 - (84) METALIZADO, REVESTIMENTO CROMADO, METALIZADO, DENSAS METAS
 - (85) METALIZADO, REVESTIMENTO CROMADO, METALIZADO, DENSAS METAS
 - (86) METALIZADO, REVESTIMENTO CROMADO, METALIZADO, DENSAS METAS
 - (87) METALIZADO, REVESTIMENTO CROMADO, METALIZADO, DENSAS METAS
 - (88) METALIZADO, REVESTIMENTO CROMADO, METALIZADO, DENSAS METAS
 - (89) METALIZADO, REVESTIMENTO CROMADO, METALIZADO, DENSAS METAS
 - (90) METALIZADO, REVESTIMENTO CROMADO, METALIZADO, DENSAS METAS
 - (91) METALIZADO, REVESTIMENTO CROMADO, METALIZADO, DENSAS METAS
 - (92) METALIZADO, REVESTIMENTO CROMADO, METALIZADO, DENSAS METAS
 - (93) METALIZADO, REVESTIMENTO CROMADO, METALIZADO, DENSAS METAS
 - (94) METALIZADO, REVESTIMENTO CROMADO, METALIZADO, DENSAS METAS
 - (95) METALIZADO, REVESTIMENTO CROMADO, METALIZADO, DENSAS METAS
 - (96) METALIZADO, REVESTIMENTO CROMADO, METALIZADO, DENSAS METAS
 - (97) METALIZADO, REVESTIMENTO CROMADO, METALIZADO, DENSAS METAS
 - (98) METALIZADO, REVESTIMENTO CROMADO, METALIZADO, DENSAS METAS
 - (99) METALIZADO, REVESTIMENTO CROMADO, METALIZADO, DENSAS METAS
 - (100) METALIZADO, REVESTIMENTO CROMADO, METALIZADO, DENSAS METAS

GOVERNO DO ESTADO DO PARANÁ
SEIL - SECRETARIA DE INFRAESTRUTURA E LOGÍSTICA
PARANÁ EDIFICAÇÕES
GERÊNCIA DE PROJETOS

PROPRIETÁRIO: GOVERNO DO ESTADO DO PARANÁ
OBJETO: UNIDADE DE SAÚDE DA FAMÍLIA, PORTE 3
LOCAL: UNIDADE PADRÃO PARA O ESTADO DO PARANÁ
AUTOR DO PROJETO / REGISTRO PROF.: CARLOS MARCHESE CALI ASSIS 8876
RESPONSÁVEL TÉCNICO / REGISTRO PROF.: M&P ARQUITETURA E PLANEJAMENTO LTDA EPP CNPJ: 06.904.368/0001-28
RESPONSÁVEL TÉCNICO / REGISTRO PROF.: M&P ARQUITETURA E PLANEJAMENTO LTDA EPP CNPJ: 06.904.368/0001-28

MUNICÍPIO: CURITIBA
ESCRITÓRIO REGIONAL:
TIPO: CONSTRUÇÃO
PROJETO: DETALHAMENTO DE ÁREAS MOLHADAS
DESENHO: CARNE ENCHES
DATA: MARÇO/2014
ESCALA DO DESENHO: 1:25
ARQUITETO: CARLOS MARCHESE CALI ASSIS
PROJETO: DETALHAMENTO DE ÁREAS MOLHADAS, USP 3, 3x2

ARQ 09 16