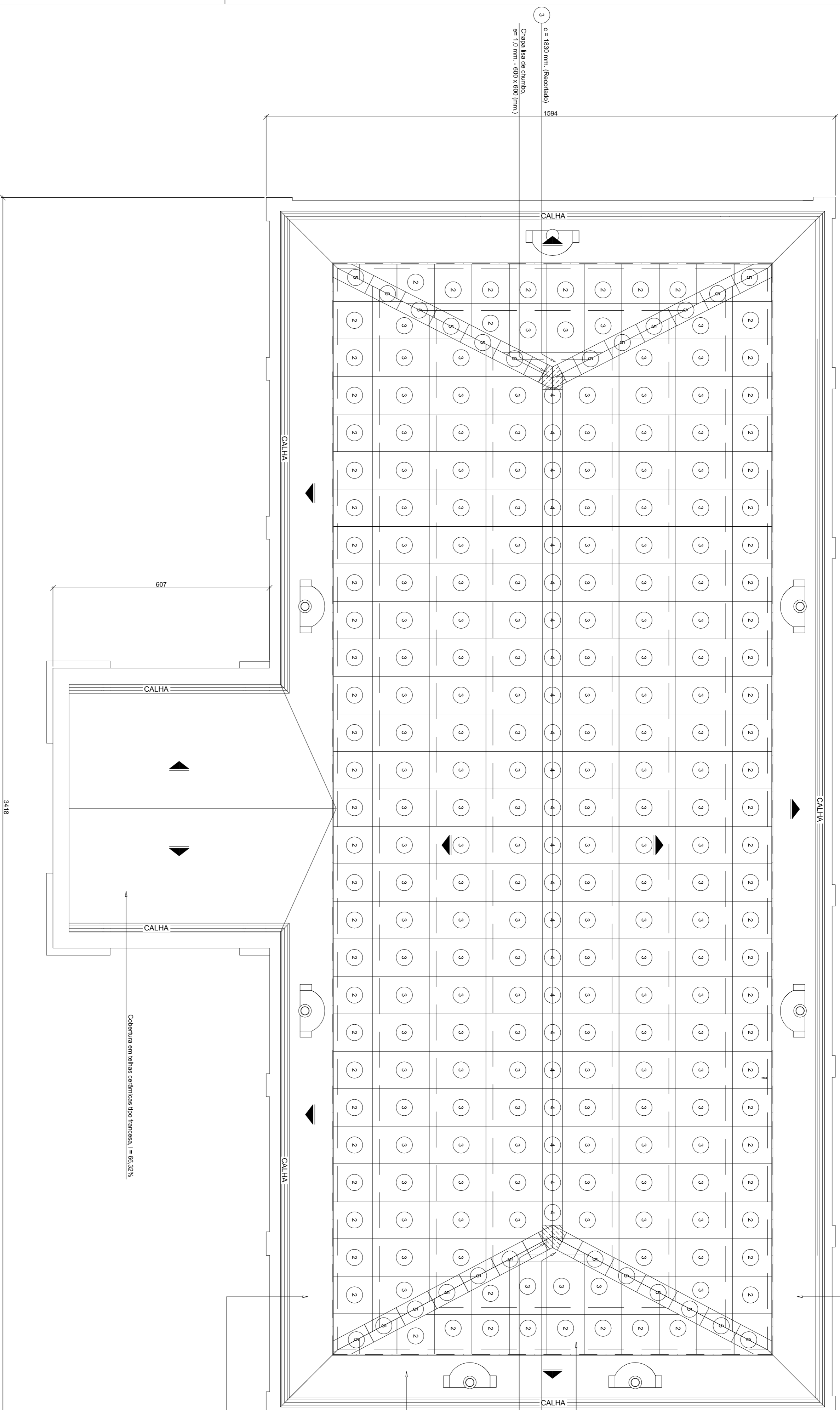


PLANTA DE COBERTURA

Esc.: 1/25

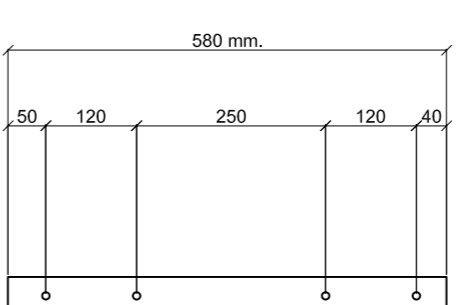


Cobertura em chapas onduladas de fibrocimento, e = 6,0 mm, largura = 1100 mm, l = 22,42%.

Cobertura em telhas cerâmicas tipo francesa, l = 194%.

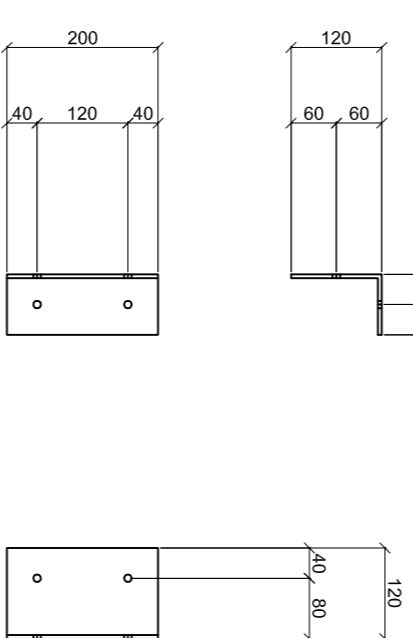
CONVENÇÃO :	
1	Chapas onduladas de fibrocimento, e = 6,0 mm, - 1100 x 1200 (mm.)
2	Chapas onduladas de fibrocimento, e = 6,0 mm, - 1100 x 1500 (mm.)
3	Chapas onduladas de fibrocimento, e = 6,0 mm, - 1100 x 1800 (mm.)
4	Cunheira normal, l = 15°
5	Espigão normal

DETALHE DA FERRAGEM F1 (80X)
Esc.: 1/10



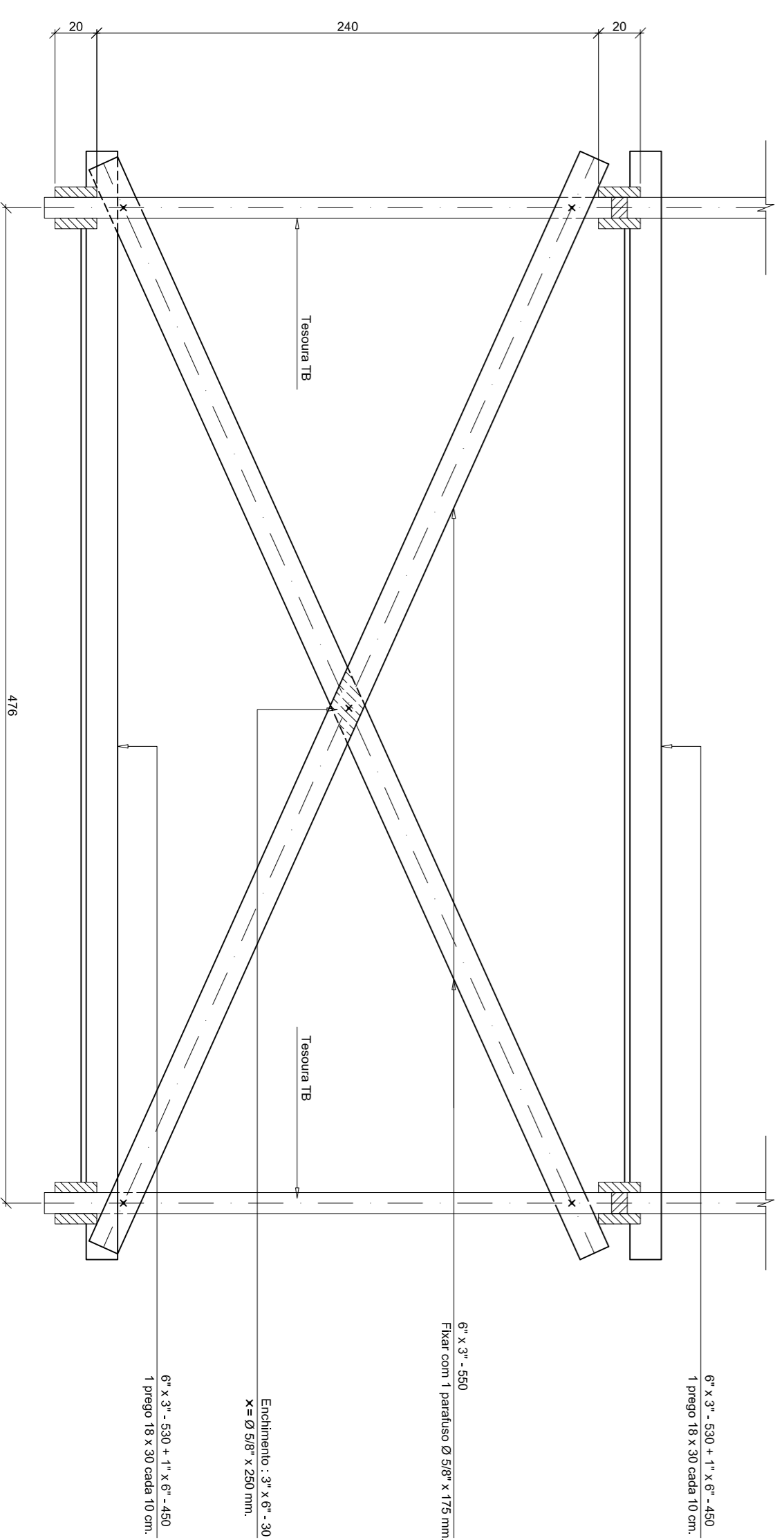
Barras Chapas - 14" x 2" - L=580 mm.

DETALHE DA FERRAGEM F2 (20X)
Esc.: 1/10

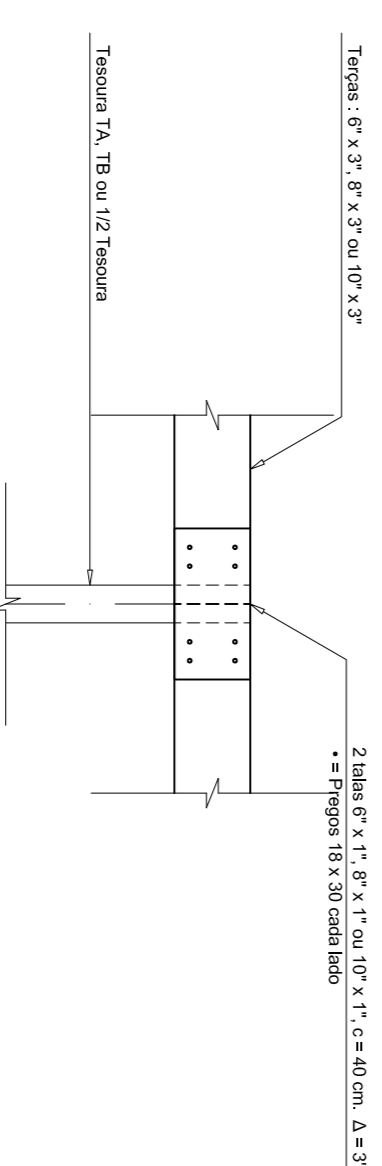


Chapas - e = 14" - Esp. 0,14 mm.

DETALHE DO CONTRAVENTAMENTO VERTICAL EM 'X'
Esc.: 1/25



DETALHE DA EMENDA DAS TERÇAS
Esc.: 1/20



1	PROJETO	PROJETOS ESTRUTURAIIS
2	PROJETO	PROJETOS ESTRUTURAIIS
3	PROJETO	PROJETOS ESTRUTURAIIS
4	PROJETO	PROJETOS ESTRUTURAIIS
5	PROJETO	PROJETOS ESTRUTURAIIS

NOTAS GERAIS

- Cotas em cm, (exceto onde indicado)
- Condições medidas na obra.
- No caso de dúvida, consultar o Engenheiro responsável pelo projeto.

DIREITOS AUTORAIS RESERVADOS

NORIMASA ISHIKAWA

ENGENHEIRO CIVIL - CREA-PR 4973/D
PROJETOS ESTRUTURAIIS
RUA PROF. ELEVIR DIONISIO, 280 - PORTÃO/FAZENDINHA, CEP. 81320-090
CURITIBA - PARANÁ FONE/FAX (041) 3245-9677 / 3245-8699

ESTAÇÃO FERROVIÁRIA DE PARANAGUÁ

REFERÊNCIA -
PLANTA BAIXA DE ESTRUTURA DO TELHADO
DETALHE DAS FERRAGENS

N. OBRA -
P - 041 / 14

APROVADO -
Nori / Tadashi

VISTO -

LOCAL DA OBRA -
PARANAGUÁ - PR

DATA -
DEZ / 14

CLIENTE -
PREFEITURA MUNICIPAL DE PARANAGUÁ

DESENHO N.º
07 / 12