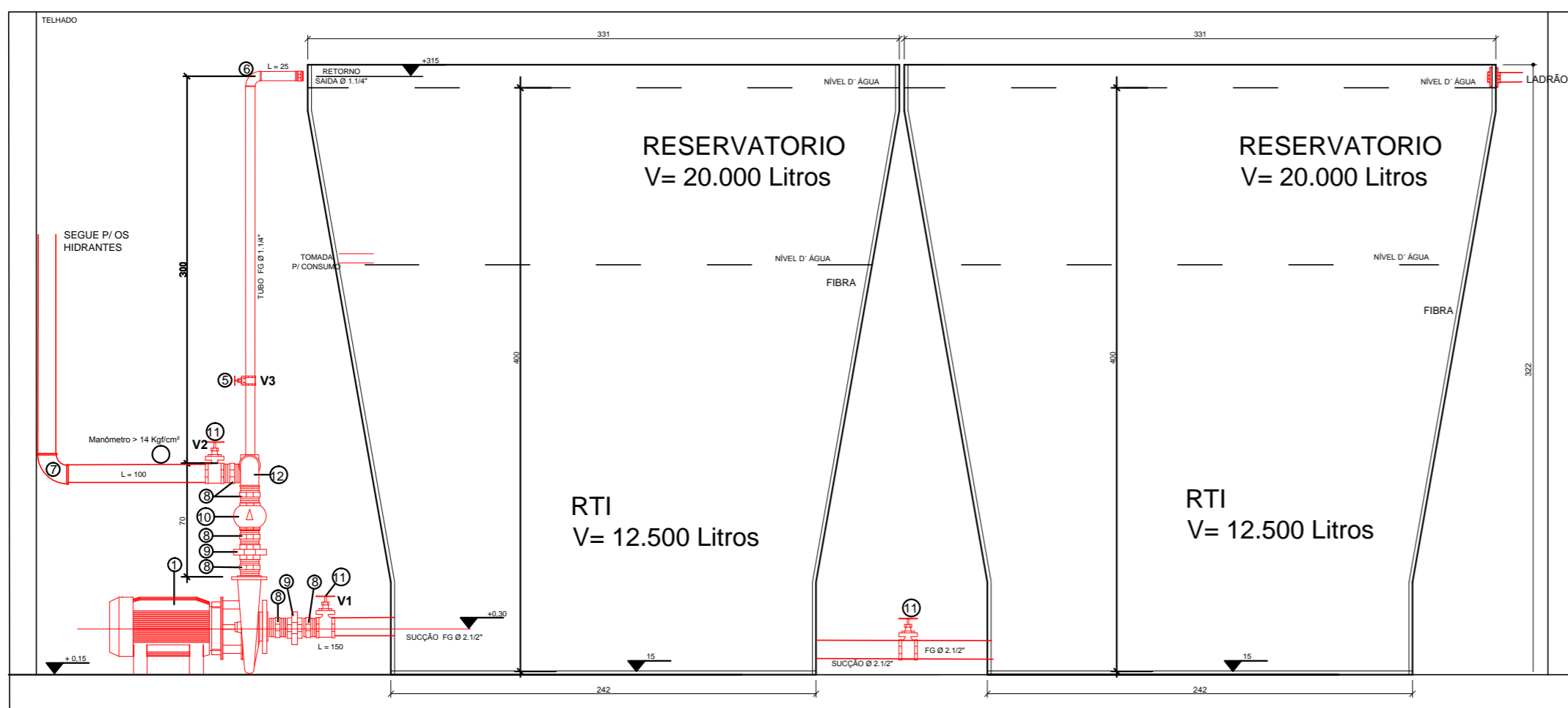


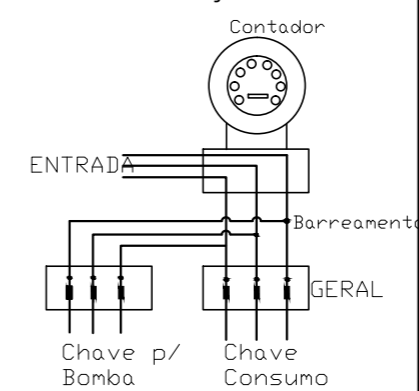
PLANTA (Casa de Bombas e Reservatório)
Escala 1 : 20



CORTE AA (Casa de Bombas e Reservatório)
Escala 1 : 20

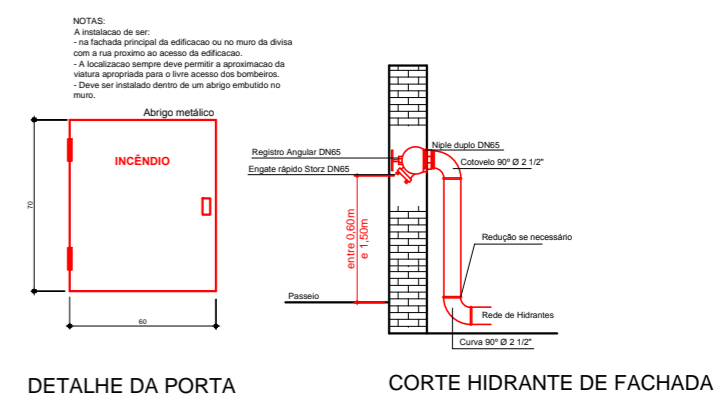
FUNÇÃO E POSICIONAMENTO DAS VÁLVULAS DO SISTEMA HIDRÁULICO PREVENTIVO
 VÁLVULA 1 (V1) = Sucção da bomba a elétrica principal, manter sempre aberta.
 VÁLVULA 2 (V2) = Recalque da bomba elétrica principal, manter sempre aberta.
 VÁLVULA 3 (V3) = Retorno para testes, manter sempre fechada, só abrir em caso de teste local, e após o teste fechar.

DETALHE DA LIGAÇÃO DA BOMBA

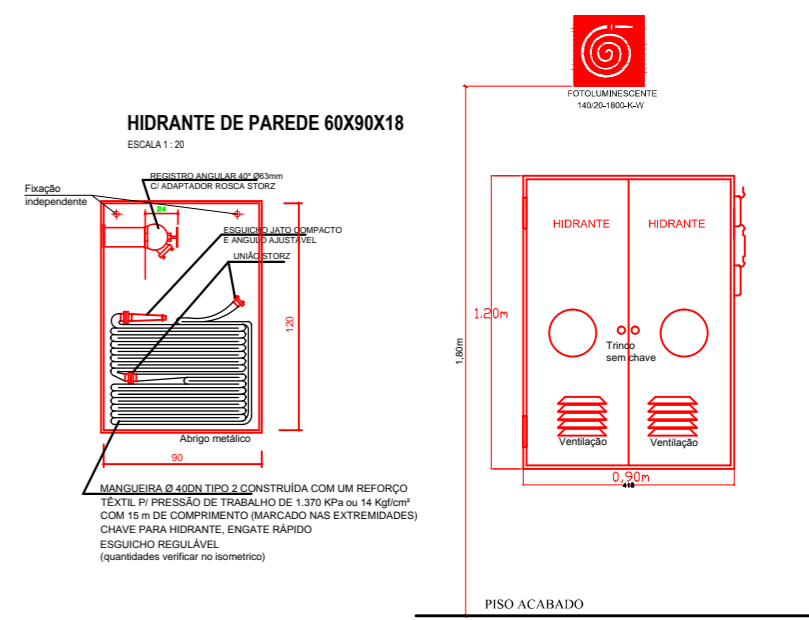


NOTA:
 A MOTO-BOMBA, QUANDO COM MOTOR ELÉTRICO, A INSTALAÇÃO ELÉTRICA PARA ALIMENTÁ-LA, DEVERÁ SER INDEPENDENTE DA INSTALAÇÃO GERAL DO PRÉDIO, OU EXECUTADA DE MANEIRA A SE PODER DESLIGAR A INSTALAÇÃO GERAL SEM INTERROMPER A ALIMENTAÇÃO DESTA MOTO-BOMBA

Junto ao quadro da chave elétrica de alimentação da bomba de incêndio, prever sinalização com as inscrições: **"ALIMENTAÇÃO DA BOMBA DE INCÊNDIO NÃO DESLIGUE"**



DETALHE DA PORTA
CORTE HIDRANTE DE FACHADA
Escala 1 : 20



BOMBA COM MOTOR ELÉTRICO
 MARCA = KSB
 MODELO = 32-160.1
 ROTOR = Ø 176 mm
 ROTACÃO = 3.500rpm
 POTÊNCIA = 10 Hp
 Q = 18 m³/h
 Hm = 55,54 m.c.a.
 ou bomba similar que atenda a vazão e altura manométrica do projeto

HISTÓRICO DE ATUALIZAÇÃO/SUBSTITUIÇÃO DO PSCIP		
DATA	DESCRIÇÃO DA ATUALIZAÇÃO / SUBSTITUIÇÃO	Nº DO PSCIP
22/02/2018	ATUALIZAÇÃO DE PROJETO	07 / 2004
Obrat/Endereço: ESTÁDIO FERNANDO CHARBUB FARAH Rua dos Trabalhadores, 229, - Ponta do Cajú		
Área: 16.047,00 m²	Ocupação: E3 / F3	Para uso do CBMPR
Prancha: 06/07	Conteúdo da prancha: RESERVATORIO / CASA DE BOMBA DETALHES GERICOS	
Proprietário: PREFEITURA MUNICIPAL DE PARANAGUÁ - CNPJ: 76.017.458/0001-15		
Escala: Eng Civil Sílvio Cesar Loyola CREA 55.813 - D/PR	Data: 22/02/2018	