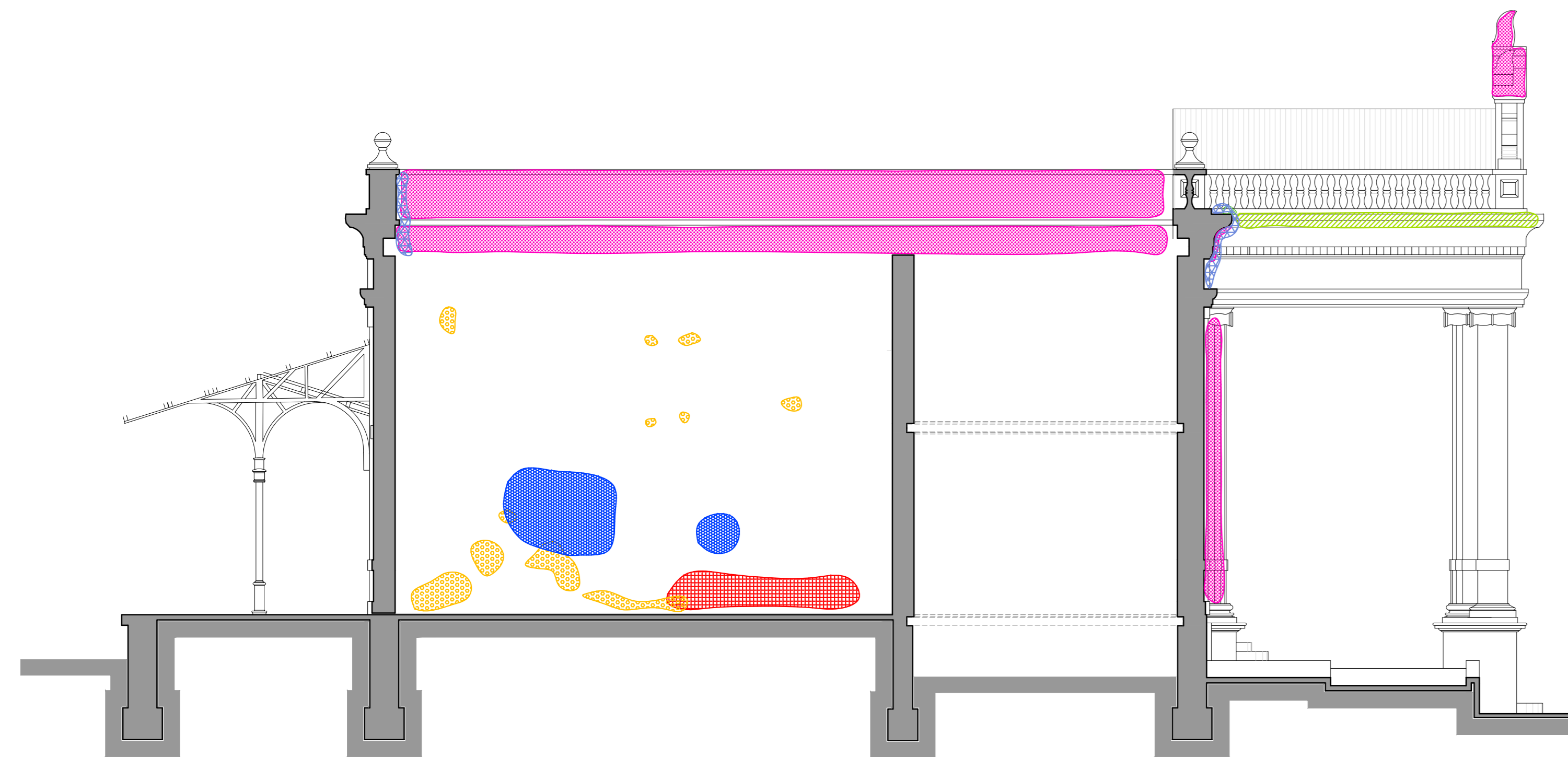


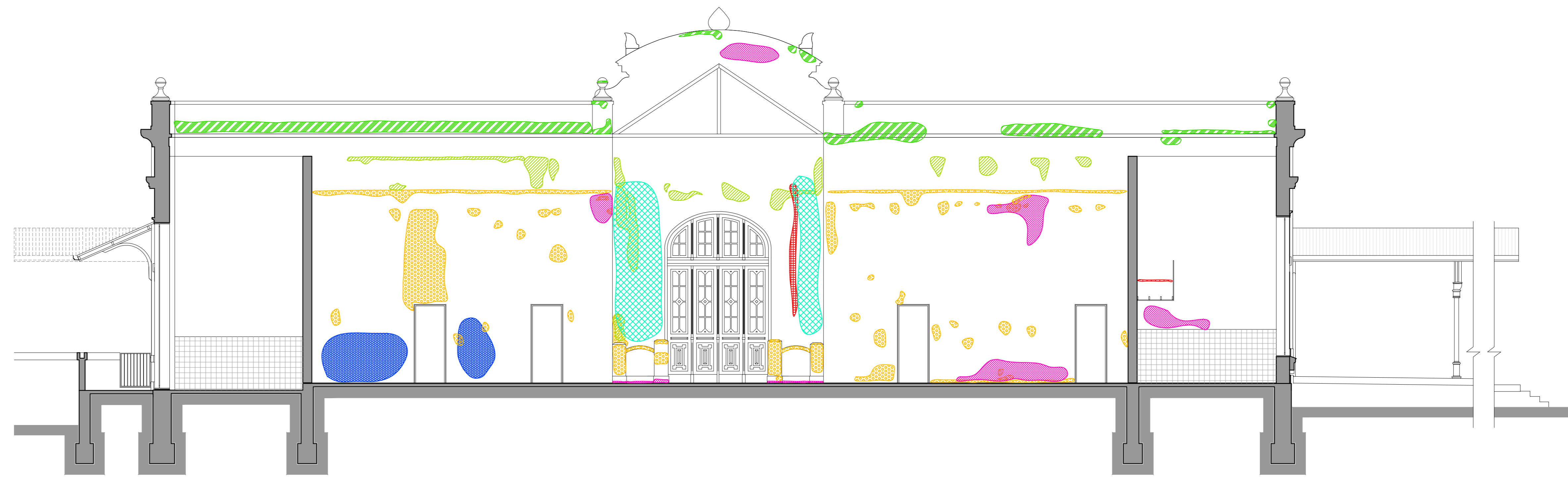
CORTE AA'  
ESCALA 1:75



CORTE BB'  
ESCALA 1:75



CORTE CC'  
ESCALA 1:75



CORTE DD'  
ESCALA 1:75

- LEGENDA
- RACHADURAS
  - LIMO
  - VEGETAÇÃO
  - CORROSÃO
  - AÇÃO DE INSETOS
  - AÇÃO DE FUNGOS
  - SUEIRA
  - QUEBRADO
  - PICHACÃO
  - DESCASCAMENTO
  - SEM REVESTIMENTO
  - ÁGUA
  - DESGASTE
  - DESTRUÍDO
  - INEXISTENTE
  - SINAL DE DESGARRAMENTO
  - INFILTRAÇÃO

ALTERADO EM:

NOTAS

— EM CASO DE EMERGÊNCIAS ENTRE AS COTAS DE DESENHO E DE SUAS DIMENSÕES MEDIDAS EM ESCALA PREVALECERÃO AS PRIMEIRAS.

— É MANDATÓRIO O PERÍTO ENDEMENTO DO PROJETO ANTES DO INÍCIO DOS TRABALHOS DA CONSTRUÇÃO E, EM CASO DE DÚVIDAS SEJA CONCORDADO, CONSULTE O AUTOR DO PROJETO.

REVISÃO DO PROJETO DE RESERVO E CONSERVAÇÃO		ARQUIVO
<b>ESTAÇÃO FERROVIÁRIA DE PARANAGUÁ / PR</b>		EPFGUA02
PROPRIETÁRIO	PREFEITURA MUNICIPAL DE PARANAGUÁ / PR	CLBTRM
		DATA
		ABR/2015
		<span style="font-size: 2em; font-weight: bold;">D</span> <span style="font-size: 2em; font-weight: bold;">08</span>
<small>                 Rua Gen. Manoel 103 - Vila da XV - CEP 80.045-135 - Curitiba - PR - Tel / Fax: (41) 3262-0164 - www.proambientes.com.br             </small>		DESENHO
<small>                 AUTOR / RESPONSÁVEL TÉCNICO                  ARQ. PAULO RIBEIRO DE OLIVEIRA - CREA 7.7385-7             </small>	<small>                 EQUIPE                  ARQ. BRUNO FERREI                  ARQ. SUZANA DOS SANTOS                  ENG. DE REDES BUEN             </small>	<small>                 COTA A 0001-5                  COTA A 0004-0                  COTA 00 0000             </small>
DIAGNÓSTICO		DANOS - CORTES
		Indicados