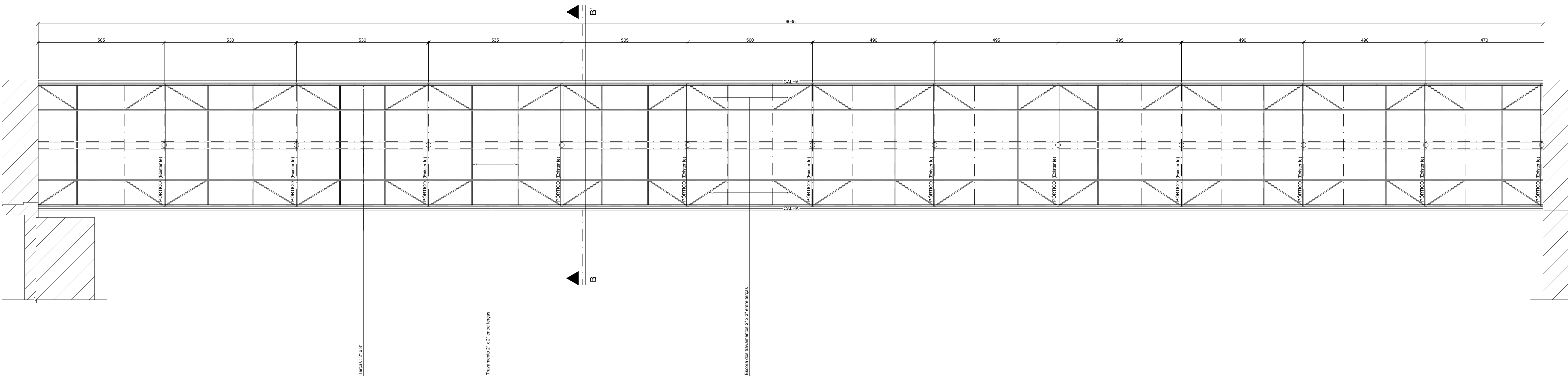


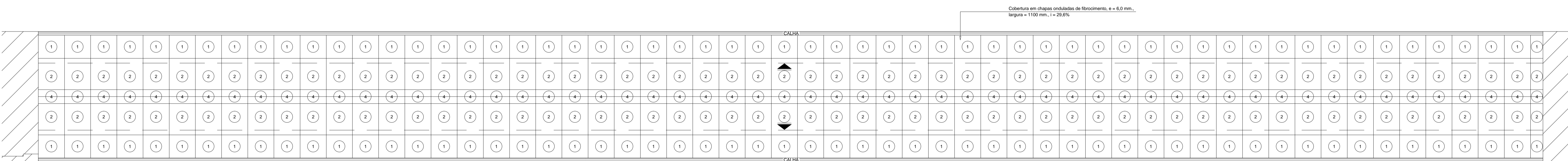
PLANTA BAIXA DA ESTRUTURA DO TELHADO DA PLATAFORMA DE EMBARQUE (2º TRECHO)

Esc. : 1:75



PLANTA DE COBERTURA DA PLATAFORMA DE EMBARQUE (2º TRECHO)

Esc. : 1:75



CONVENÇÃO :

1	Chapas onduladas de fibrocimento, e = 6,0 mm. - 1100 x 1220 (mm.)
2	Chapas onduladas de fibrocimento, e = 6,0 mm. - 1100 x 1530 (mm.)
3	Chapas onduladas de fibrocimento, e = 6,0 mm. - 1100 x 1830 (mm.)
4	Cumeeira normal, i = 15°

4		
3		
2		
1	19/12/2014	1ª Entrega
	DATA	REVISÕES

NOTAS GERAIS
 1 - Cotas em cm. (exceto onde indicado)
 2 - Conferir medidas na obra.
 3 - No caso de dúvida, consultar o Engenheiro responsável pelo projeto.

DIREITOS AUTORAIS RESERVADOS

NORIMASA ISHIKAWA
 ENGENHEIRO CIVIL CREA-PR 4973/D
 PROJETOS ESTRUTURAIS
 RUA PROF. ELEVIR DIONISIO, 280 - PORTÃO/FAZENDINHA
 CURITIBA - PARANA FONE/FAX (041) 3245-9677 / 3

OBRA: -
 ESTAÇÃO FERROVIÁRIA DE PARANAGUÁ
 REFERENCIA: -
 PLANTA BAIXA DA ESTRUTURA DO TELHADO DA PLATAFORMA DE EMBARQUE (2º TRECHO)
 PLANTA DE COBERTURA DA PLATAFORMA DE EMBARQUE (2º TRECHO)
 LOCAL DA OBRA: -
 PARANAGUÁ - PR
 CLIENTE: -
 PREFEITURA MUNICIPAL DE PARANAGUÁ