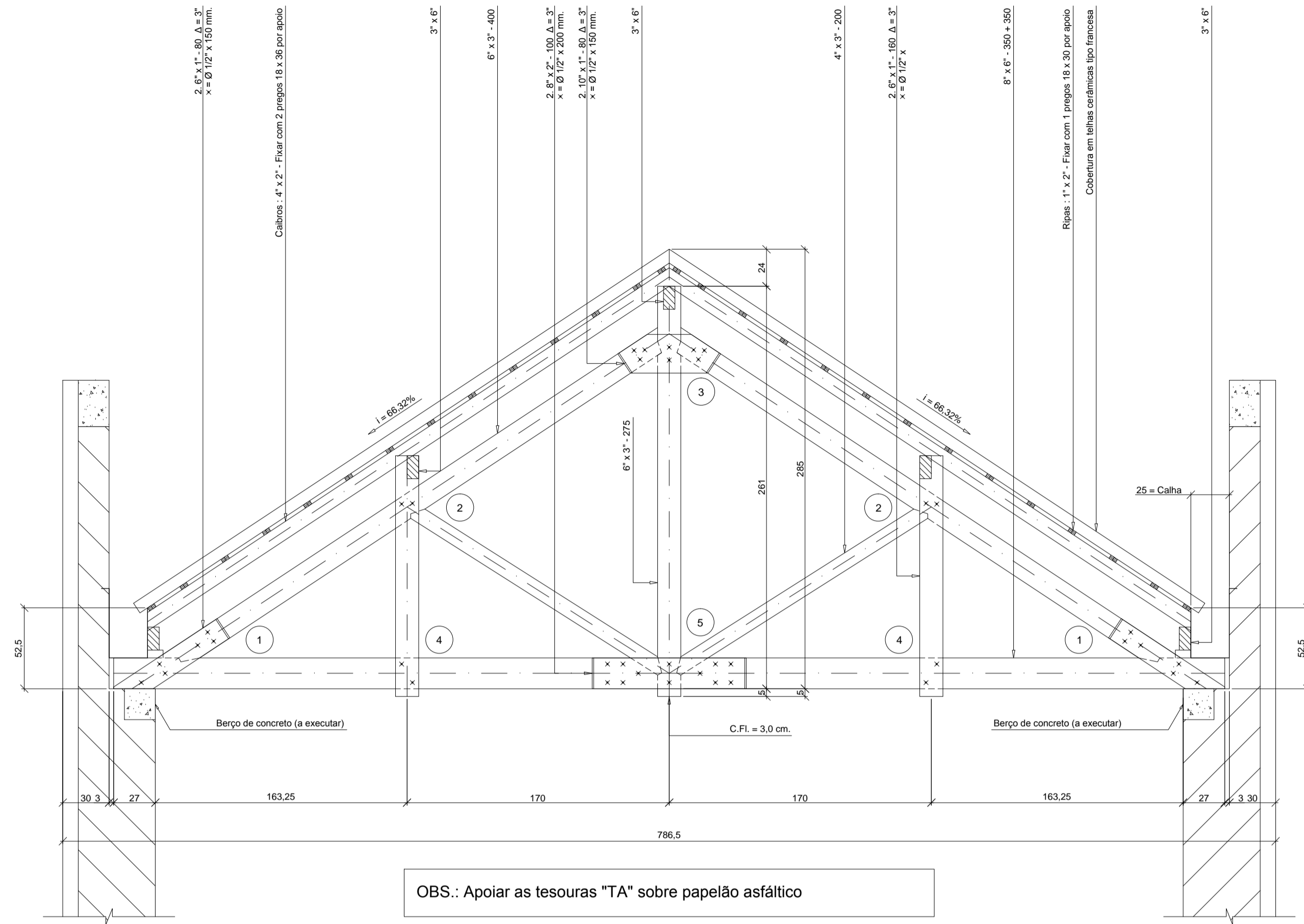
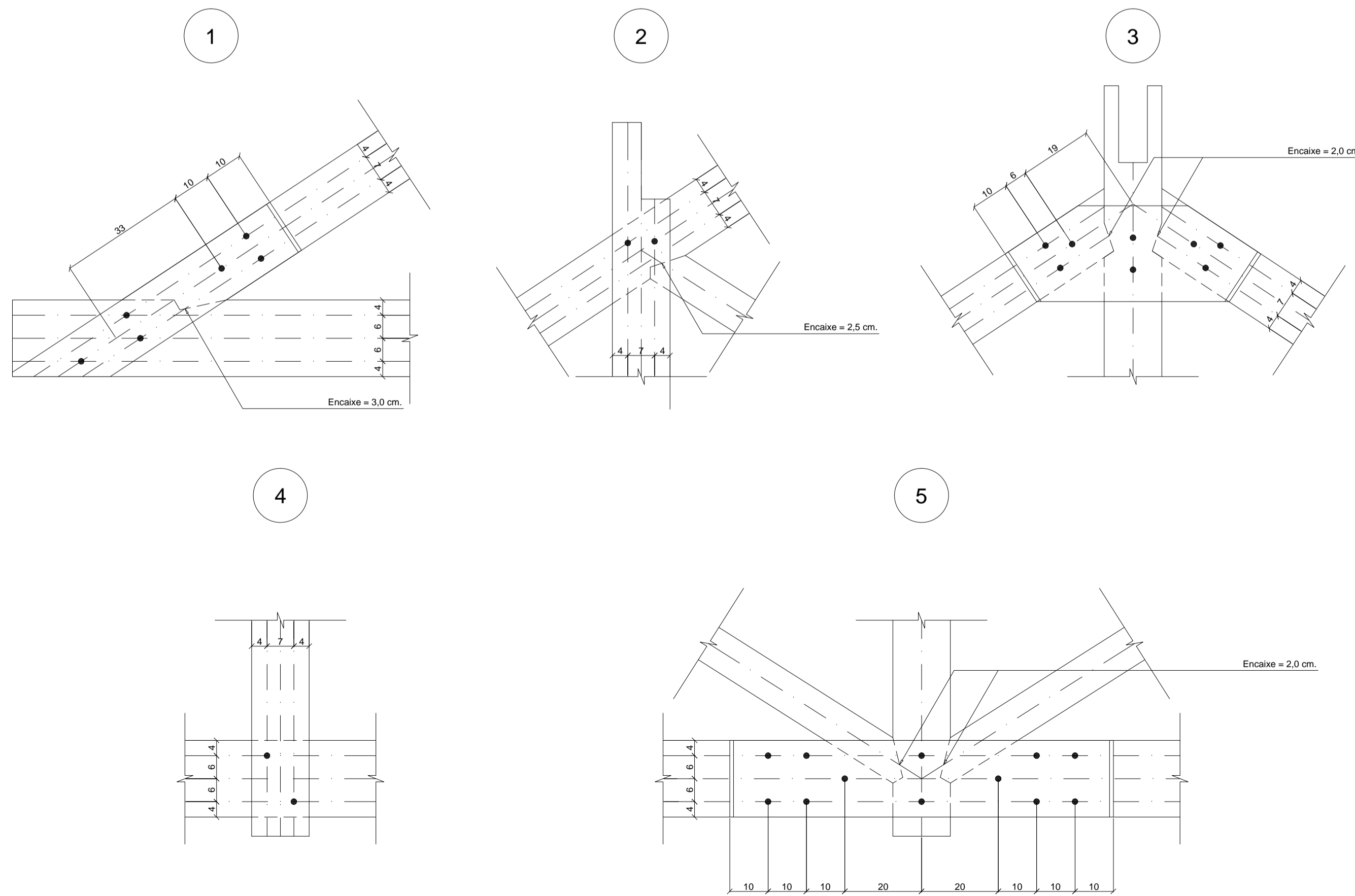


CORTE CC' (DETALHE DA TESOURA TA (03x))
Esc.: 1:25

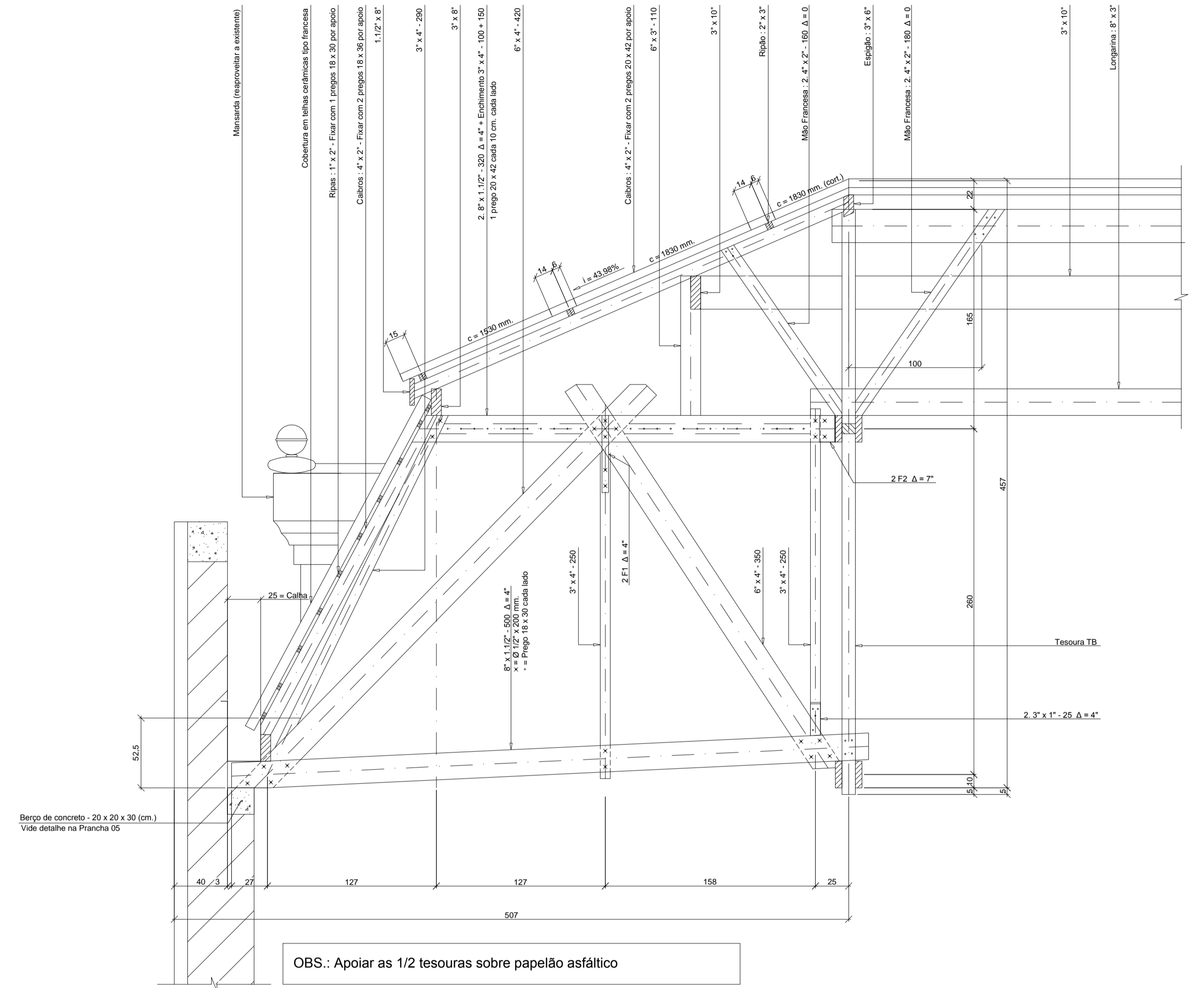


OBS.: Apoiar as tesouras "TA" sobre papelão asfáltico

DETALHE DOS NÓS
Esc.: 1:10

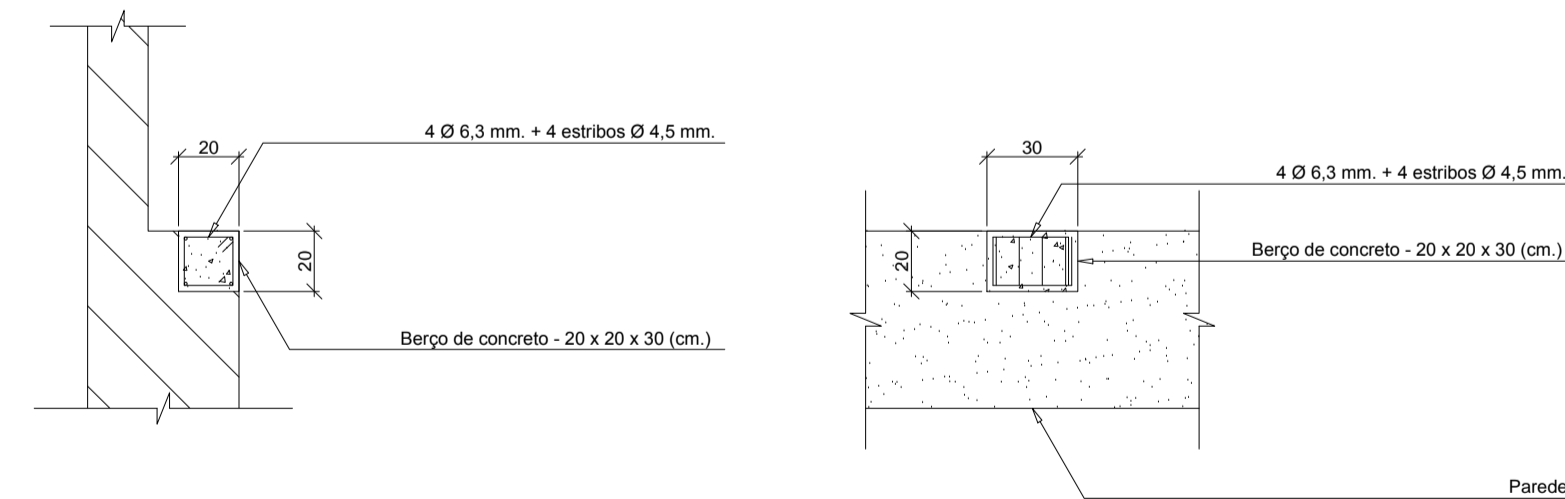


DETALHE DA 1/2 TESOURA (10x)
Esc.: 1:25



OBS.: Apoiar as 1/2 tesouras sobre papelão asfáltico

DETALHE DO BERÇO DE CONCRETO (28x)
Esc.: 1:25



CONVENÇÃO :

- = Parafuso - Ø 5/8"
- = Parafuso - Ø 1/2"
- Δ = Afastamento entre as peças em referência
- S.U. = Secção útil das peças
- C.F.I. = Contra flecha

4			
3			
2			
1	19/12/2014	1ª Entrega	NORMASA
	DATA	REVISÕES	VISTO

- NOTAS GERAIS**
- 1 - Cotas em cm. (exceto onde indicado)
 - 2 - Conferir medidas na obra.
 - 3 - No caso de dúvida, consultar o Engenheiro responsável pelo projeto.

DIREITOS AUTORAIS RESERVADOS

NORIMASA ISHIKAWA
ENGENHEIRO CIVIL CREA-PR 4973/D
PROJETOS ESTRUTURAIS
RUA PROF. ELEVIR DIONÍSIO, 280 - PORTÃO/FAZENDINHA CEP 81320-090
CURITIBA - PARANÁ FONE/FAX (041) 3245-9677 / 3245-8699

OBRA: - ESTAÇÃO FERROVIÁRIA DE PARANAGUÁ	N. OBRA: - P-041/14
REFERENCIAL: - CORTE CC' DETALHE DA 1/2 TESOURA DETALHE DOS NÓS DETALHE DO BERÇO DE CONCRETO	DESENHO: - Nori/Tadachi
LOCAL DA OBRA: - PARANAGUÁ - PR	APROVADO: -
CLIENTE: - PREFEITURA MUNICIPAL DE PARANAGUÁ	VISTO: -
	DATA: - DEZ/14
	DESENHO N. 05/12