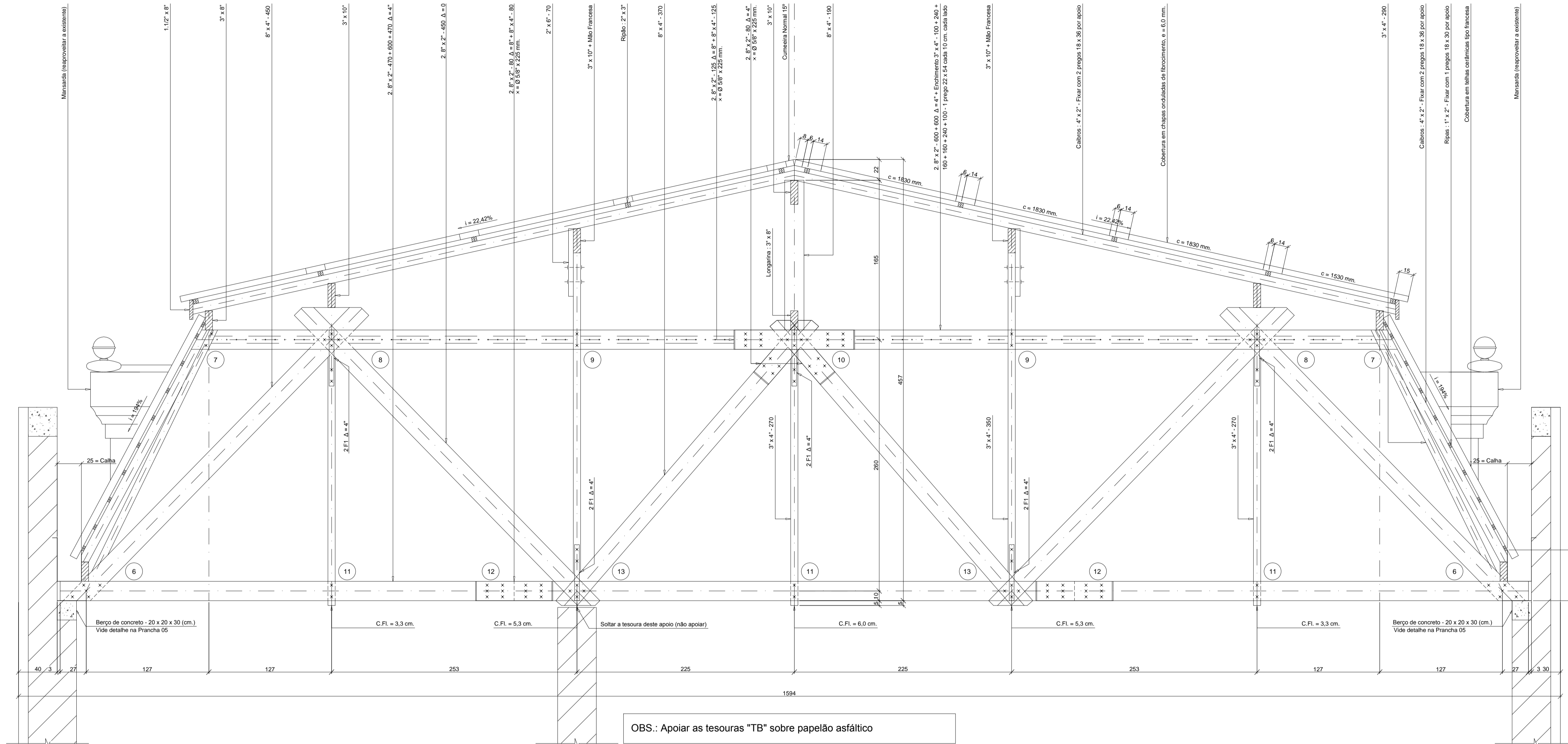
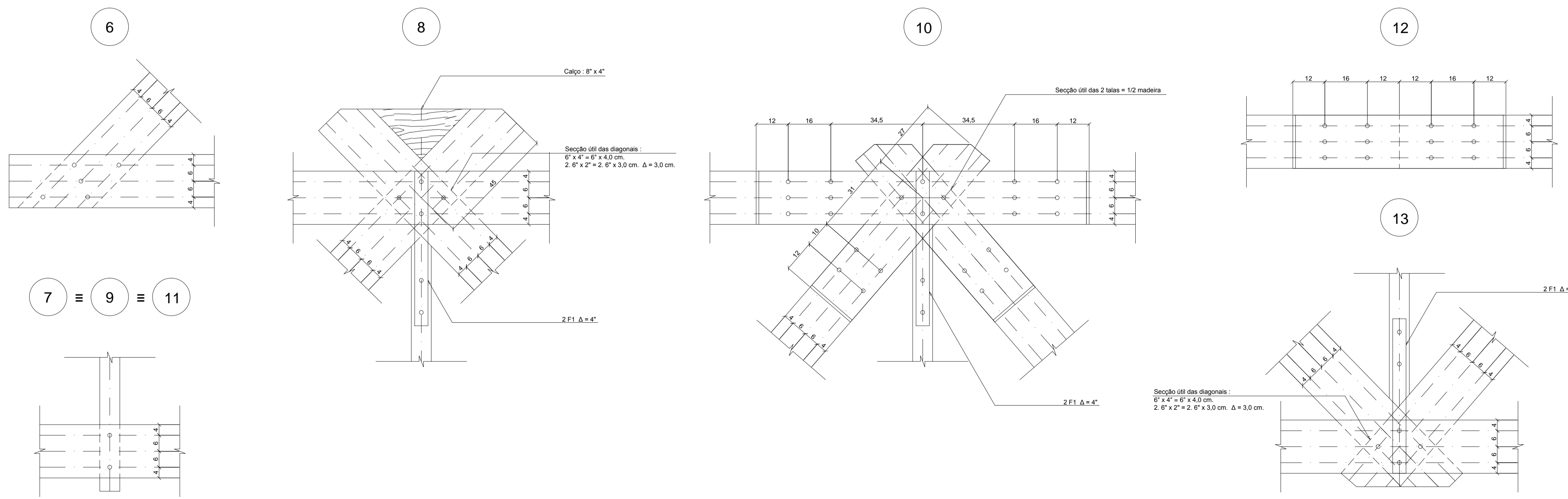


CORTE EE' (DETALHE DA TESOURA TB (06x))
Esc.: 1:25



DETALHE DOS NÓS
Esc.: 1:10



CONVENÇÃO :
 ○ = Parafuso - Ø 5/8"
 ● = Parafuso - Ø 1/2"
 Δ = Afastamento entre as peças em referência
 S.U. = Seção útil das peças
 C.Fl. = Contra flecha

4			
3			
2			
1	19/12/2014	1ª Entrega	NORMASA
	DATA	REVISÕES	VISTO

NOTAS GERAIS

- Cotas em cm. (exceto onde indicado)
- Conferir medidas na obra.
- No caso de dúvida, consultar o Engenheiro responsável pelo projeto.

DIREITOS AUTORAIS RESERVADOS

NORIMASA ISHIKAWA
 ENGENHEIRO CIVIL CREA-PR 4973/D
 PROJETOS ESTRUTURAIS
 RUA PROF. ELEVIR DIONÍSIO, 280 - PORTÃO/FAZENDINHA CEP 81320-090
 CURITIBA - PARANÁ FONE/FAX (041) 3245-9677 / 3245-8699

OBRA: - ESTAÇÃO FERROVIÁRIA DE PARANAGUÁ
 REFERENCIAL: - CORTE EE' DETALHE DOS NÓS
 APROVADO: -
 VISTO: -

LOCAL DA OBRA: - PARANAGUÁ - PR
 CLIENTE: - PREFEITURA MUNICIPAL DE PARANAGUÁ

N. OBRA: - P-041/14
 DESENHO: - Nori/Tadachi
 DATA: - DEZ/14
 DESENHO N. 06/12