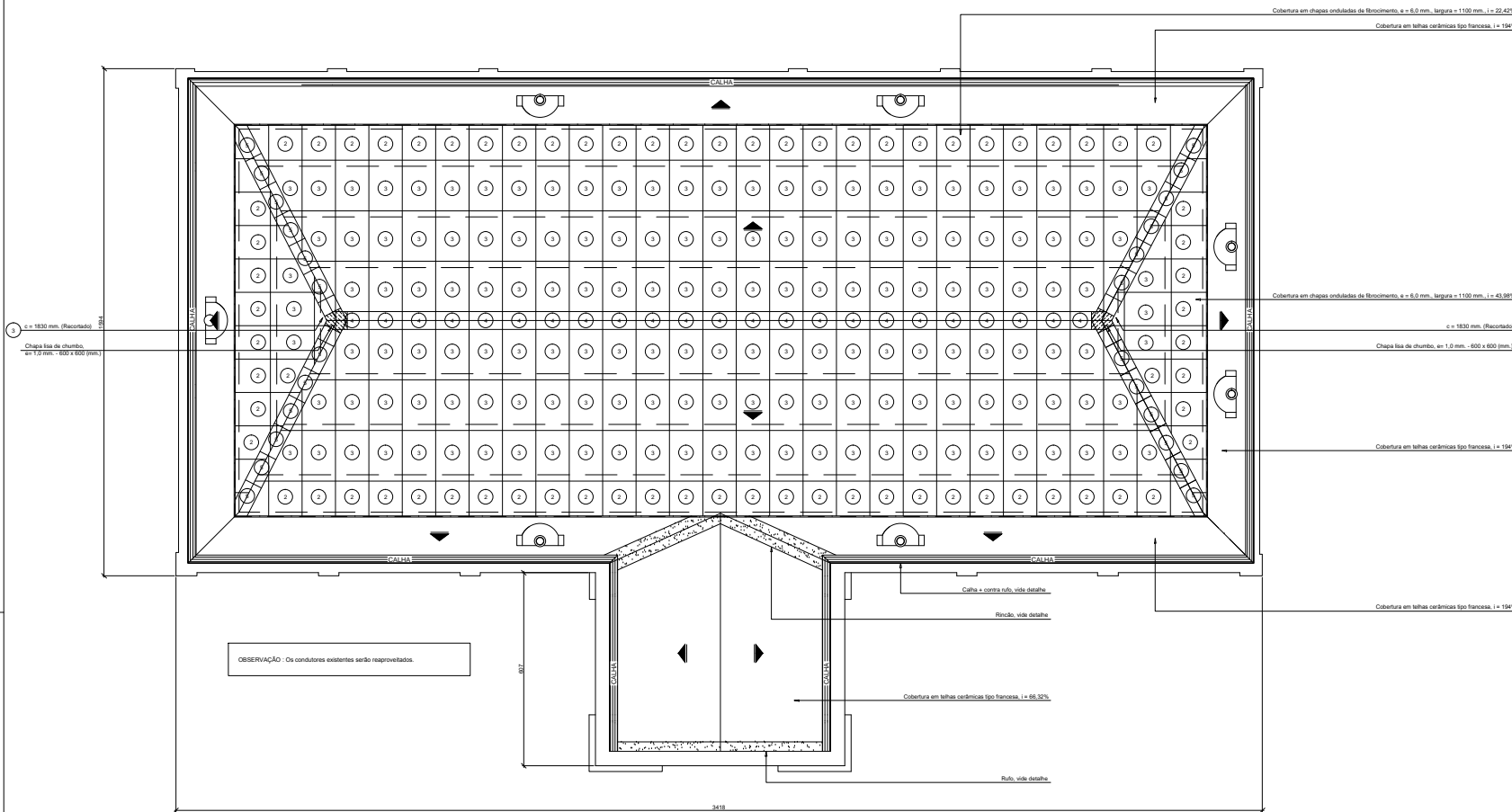


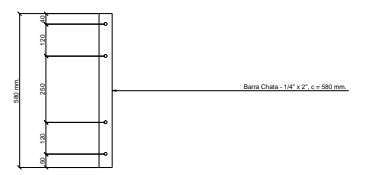
**PLANTA DE COBERTURA**  
Esc.: 1/75



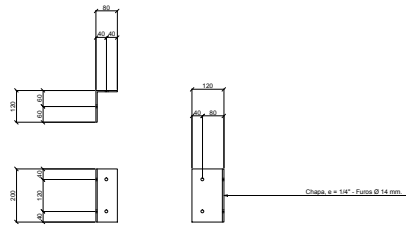
**CONVENÇÃO :**

1	Chapas onduladas de fibrocimento, e = 6,0 mm. - 1100 x 1220 (mm.)
2	Chapas onduladas de fibrocimento, e = 6,0 mm. - 1100 x 1530 (mm.)
3	Chapas onduladas de fibrocimento, e = 6,0 mm. - 1100 x 1830 (mm.)
4	Cumeira normal, i = 15°
5	Espelho normal

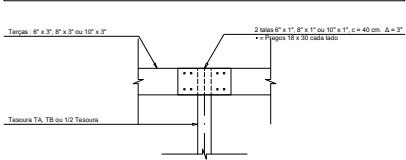
**DETALHE DA FERRAGEM F1 (80x)**  
Esc.: 1/10



**DETALHE DA FERRAGEM F2 (20x)**  
Esc.: 1/10

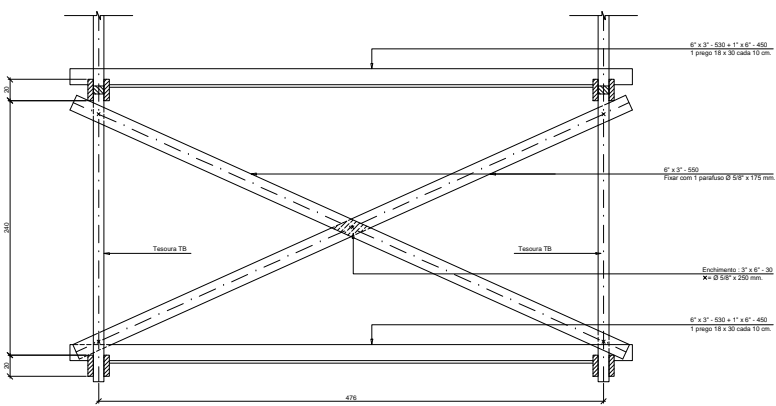


**DETALHE DA EMENDA DAS TERÇAS**  
Esc.: 1/20

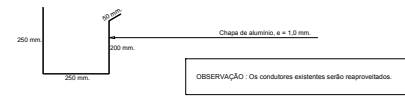


OBSERVAÇÃO - Os condutores existentes serão reaproveitados.

**DETALHE DO CONTRAVENTAMENTO VERTICAL EM "X"**  
Esc.: 1/25



**SEÇÃO DA CALHA - CORTE 750 mm.**  
Esc.: 1/10



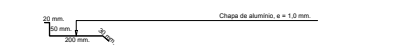
**SEÇÃO DO CONTRA RUFO - CORTE 100 mm.**  
Esc.: 1/10



**SEÇÃO DO RINÇÃO - CORTE 500 mm.**  
Esc.: 1/10



**SEÇÃO DO RUFO - CORTE 300 mm.**  
Esc.: 1/10



4		
3		
2		
1		
	1ª Revisão	ALMOSA
	1ª Entrega	NORI/Tedachi
	DATA	APROVADO:
	REVISÕES	VERSO

**NOTAS GERAIS**  
1 - Cotas em cm. (exceto onde indicado)  
2 - Conferir medidas na obra.  
3 - No caso de dúvida, consultar o Engenheiro responsável pelo projeto.

**DIREITOS AUTORAIS RESERVADOS**

**NORIMASA ISHIKAWA**  
ENGENHEIRO CIVIL CREA-PR 4973/D  
PROJETOS ESTRUTURAIS  
RUA PROF. ELVIR DIONISIO, 260 - PORTÃO/AZENHINHA, CEP 81320-090  
CURITIBA - PARANÁ FONE/FAX (041) 3245-9677 / 3245-8699

OBRA -	ESTACION FERROVIÁRIA DE PARANAGUÁ	N. OBRA -	P-104/14
REFERENCIAL -	PLANTA BAIXA DE ESTRUTURA DO TELHADO	DESENHO -	DEZ/14
DETALHE DAS FERRAGENS		APROVADO -	
		CLIENTE -	PREFEITURA MUNICIPAL DE PARANAGUÁ
		DATA -	07/12