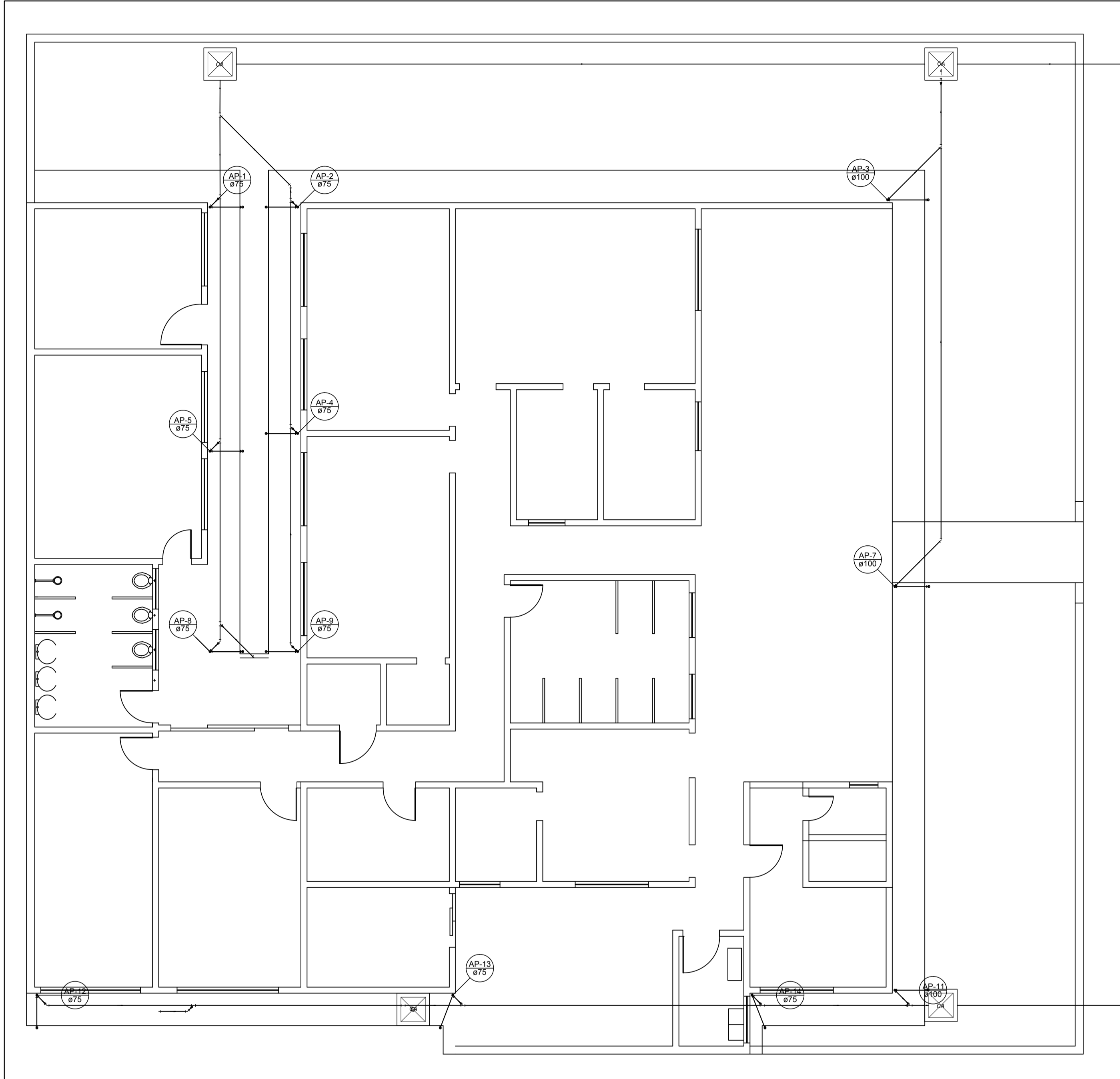
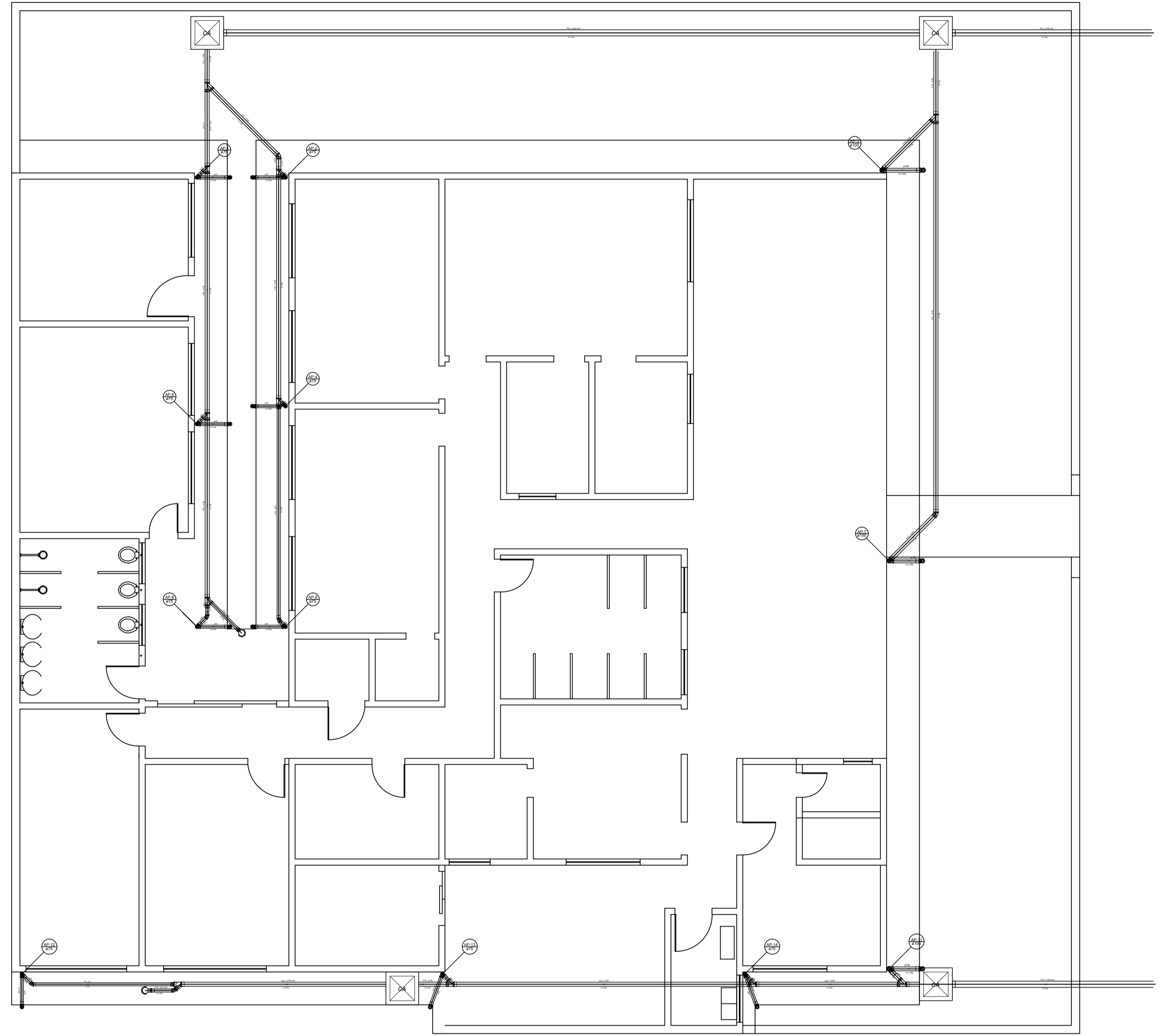


S1



PLANTA PAVIMENTO TÉRREO
 ESCALA 1:75



Detalhe S1
 escala 1:75

 PREFEITURA MUNICIPAL DE PARANAGUÁ ADMINISTRAÇÃO DR. EDISON DE OLIVEIRA KERSTEN SECRETARIA MUNICIPAL DE OBRAS PÚBLICAS					
TÍTULO					
PROJETO DE INSTALAÇÕES PREDIAIS - ÁGUA PLUVIAL					
OBRA					
REFORMA E AMPLIAÇÃO CMEI - ZULEIDE PINTO ROSA					
CONTEÚDO					
- PLANTA BAIXA - PAVIMENTO TÉRREO / DETALHE S1 -					
PROPRIETÁRIO			AUTOR DO PROJETO		
PREFEITURA MUNICIPAL DE PARANAGUÁ			MAIKOL NASCIMENTO DO AMARANTE		
CNPJ 76.017.458/0001-15			CREA PR-18551D		
DATA	ESCALA	DESENHO	ÁREA AMPL.	FRANCHA	
Julho/2016	indicada	MAIKOL	163,95m²		01/01
			ÁREA TOTAL		
			399,63m²		