



MINISTÉRIO DO MEIO AMBIENTE  
INSTITUTO CHICO MENDES DE CONSERVAÇÃO DA BIODIVERSIDADE  
PARQUE NACIONAL DE SAINT-HILAIRE/LANGE  
Rua das Palmeiras, 170 - Caiobá - Matinhos/PR - 83260-000  
Fone/Fax (41) 3452-6340 - E-mail: [parnashl.pr@icmbio.gov.br](mailto:parnashl.pr@icmbio.gov.br)

**OFÍCIO Nº 046/2015/ICMBio/PNSHL**

Matinhos, 22 de setembro de 2015.

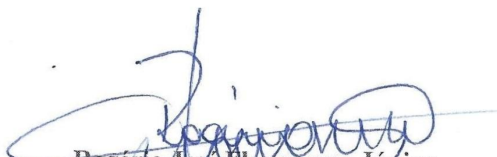
À  
Dagostran Terraplenagem LTDA.  
A/C Fernando Giocondo D'agostin  
Rodovia da Uva, km 8 - Centro  
Colombo - PR  
83414-300

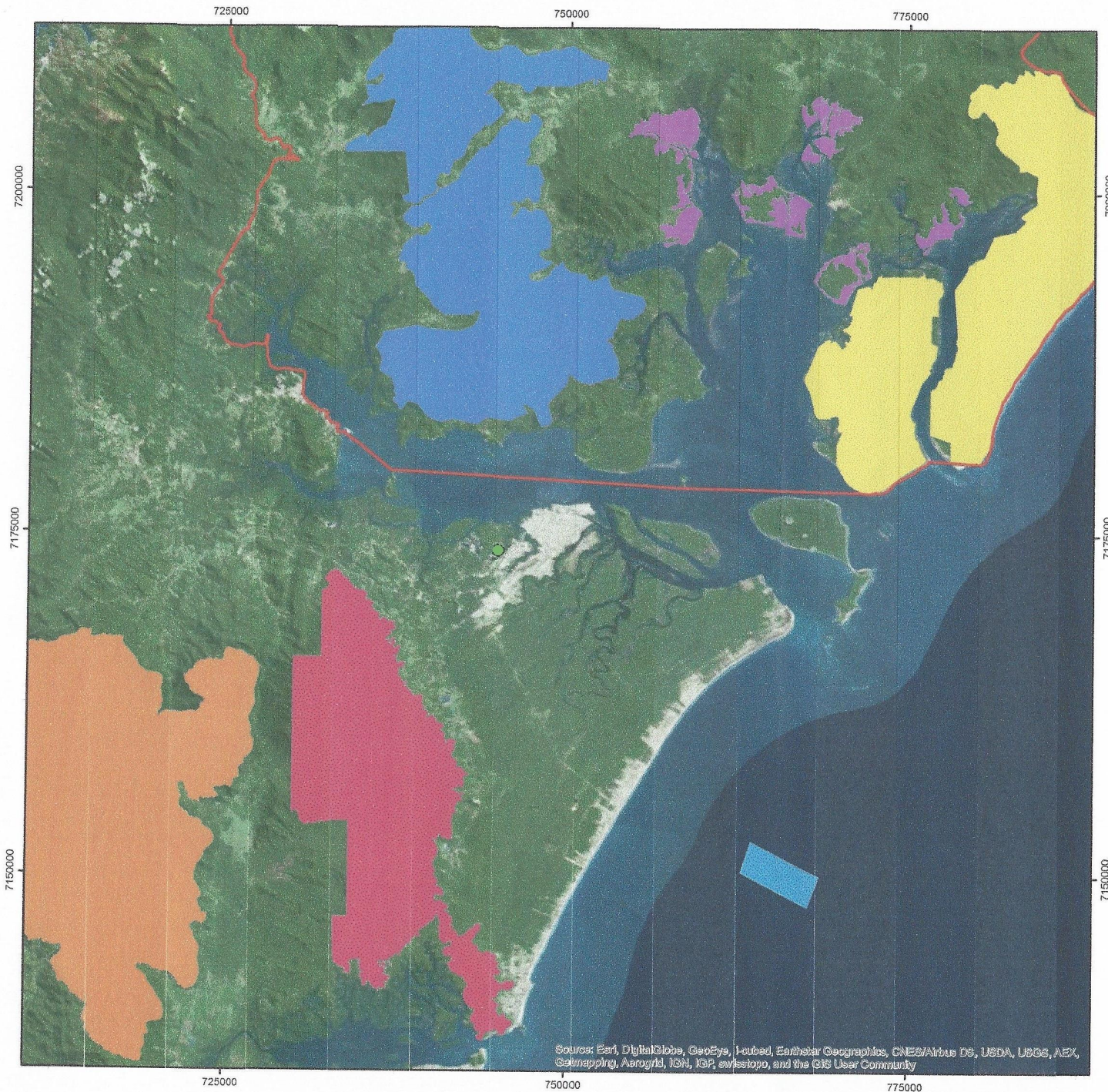
**Assunto:** Resposta ao Ofício s/nº

Prezados

1. Em resposta à vossa solicitação encaminhada ao Parque Nacional de Saint-Hilaire/Lange, protocolada sob nº CDoc 0982203, informamos que conforme a Instrução Normativa ICMBio 07, de 05 de novembro de 2014, a manifestação do Instituto Chico Mendes de Conservação da Biodiversidade (ICMBio), sobre o processo de licenciamento do vosso empreendimento, dar-se-á somente sob consulta do órgão licenciador, no caso, o Instituto Ambiental do Paraná.
2. Aproveitamos o momento, para encaminhar um mapa com a localização do vosso empreendimento em relação às unidades de conservação federais, localizadas no litoral do estado do Paraná, administradas pelo ICMBio.

Atenciosamente,

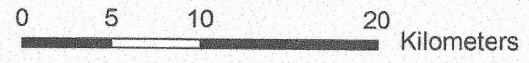
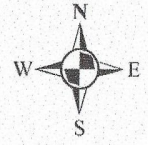
  
**Rogério José Florenzano Júnior**  
Chefe do Parque Nacional de Saint-Hilaire/Lange  
Analista Ambiental - Matrícula.2365938



Source: Esri, DigitalGlobe, GeoEye, Earthstar Geographics, CNES/Airbus DS, USDA, USGS, AEX, Getmapping, Aerogrid, IGN, IGP, swisstopo, and the GIS User Community



Ministério do Meio Ambiente  
 Instituto Chico Mendes  
 de Conservação da Biodiversidade  
 Parque Nacional de Saint-Hilaire/Lange  
 Localização do empreendimento da Cia.  
 Brasileira de Logística - CBL - em relação às  
 Unidades de Conservação Federais  
 do litoral do Paraná



Escala: 1:285.316

**Legenda**

● Dagostran

**Unidades de Conservação Federais / Distâncias**

APA de Guaraqueçaba	5,3 km
Esec de Guaraqueçaba	24,9 km
Parna Guaricana	20,3 km
Parna Marinho das Ilhas dos Currais	27,4 km
Parna de Saint-Hilaire/Lange	10,2 km
Parna do Superagui	24,7 km
Rebio Bom Jesus	9,3 km

Projeção Transversa de Mercator  
 DATUM SAD 69 UTM - Zona 22S

Fontes:  
 - PARNA SHL/ICMBio, ESRI, IAP  
 Imagem base: GeoEye

Elaboração: Rogério Florenzano Jr  
 Set./2015