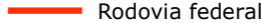
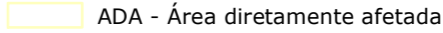


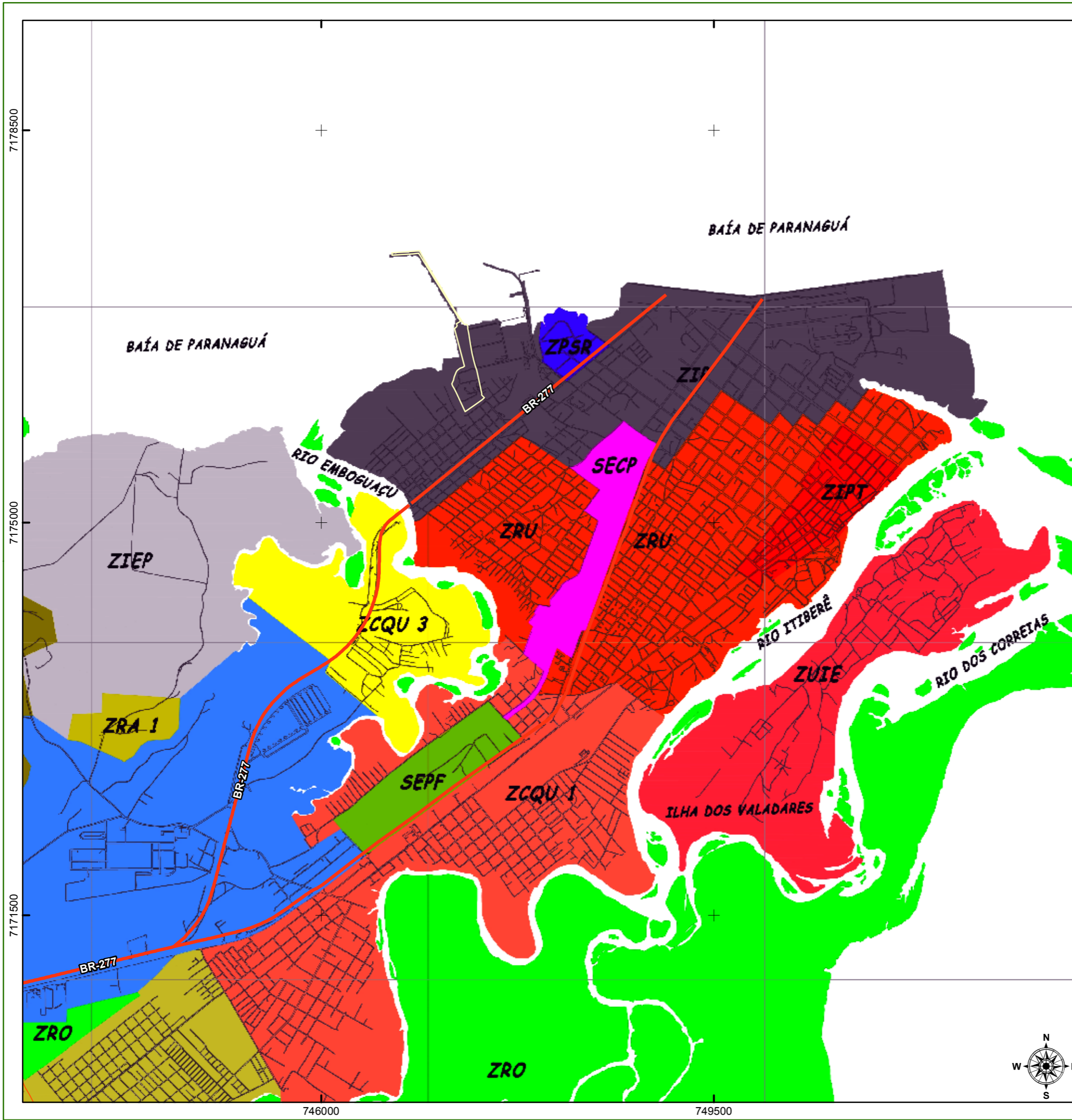
LOCALIZAÇÃO EMPREENDIMENTO ZONEAMENTO USO E OCUPAÇÃO DO SOLO DE PARANAGUÁ - MAPA 05

LEGENDA

-  Rodovia federal
-  ADA - Área diretamente afetada

Zoneamento uso e ocupação do solo:

-  ZONA DE CONSOLIDAÇÃO E EXPANSÃO URBANA UM
-  ZONA DE CONSOLIDAÇÃO E EXPANSÃO URBANA DOIS
-  ZONA DE CONSOLIDAÇÃO E EXPANSÃO URBANA TRÊS
-  ZONA DE REQUALIFICAÇÃO URBANA
-  ZONA DE CONSOLIDAÇÃO E QUALIFICAÇÃO URBANA UM
-  ZONA DE CONSOLIDAÇÃO E QUALIFICAÇÃO URBANA DOIS
-  ZONA DE CONSOLIDAÇÃO E QUALIFICAÇÃO URBANA TRÊS
-  ZONA URBANA DE INTERESSE ESPECIAL
-  ZONA DE INTERESSE PORTUÁRIO
-  ZONA DE INTERESSE PARA A EXPANSÃO PORTUÁRIA
-  ZONA DE DESENVOLVIMENTO ECONÔMICO
-  ZONA DE INTERESSE PATRIMONIAL E TURÍSTICO
-  ZONA DE PROTEÇÃO AO SANTUÁRIO DO ROCIO
-  ZONA DE OCUPAÇÃO DIRIGIDA
-  ZONA DE RECUPERAÇÃO AMBIENTAL UM
-  ZONA DE RECUPERAÇÃO AMBIENTAL DOIS
-  ZONA DE RESTRIÇÃO A OCUPAÇÃO
-  SETOR ESPECIAL DO PÁTIO FERROVIÁRIO
-  CORREDOR DE COMÉRCIO E SERVIÇO

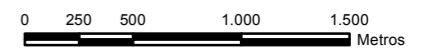


LOCALIZAÇÃO



FONTE DE DADOS

ADA: Cia Ambiental, 2015;
Imagem: Basemap, ESRI;
Limite municipal: ITCG, 2013;
Rodovia estadual: DER, 2006;
Rodovia federal: DNIT, 2010;
Zoneamento urbano: PMP, 2009.



Projeção universal transversa de mercator, Zona 22 Sul.
Datum horizontal: SIRGAS2000. Datum Vertical: Marégrafo Imbituba.SC.
Origem da quilometragem UTM: Equador e Meridiano 51° W. GR. Acrescidas as constantes: 10.000 km e 500 km, respectivamente.

EMPREENDEDOR:
FOSPAR S/A

EMPREENDIMENTO:
**EIV - AMPLIAÇÃO DA UNIDADE
DE RECEBIMENTO DE FERTILIZANTES**

MUNICÍPIO: Paranaguá - PR
ESCALA: 1:35.000
DATA: Abril/2015

RESPONSÁVEL TÉCNICO E ELABORAÇÃO MAPA:

Sonia B. do Amaral
Geógrafa CREA-PR/28698-D

