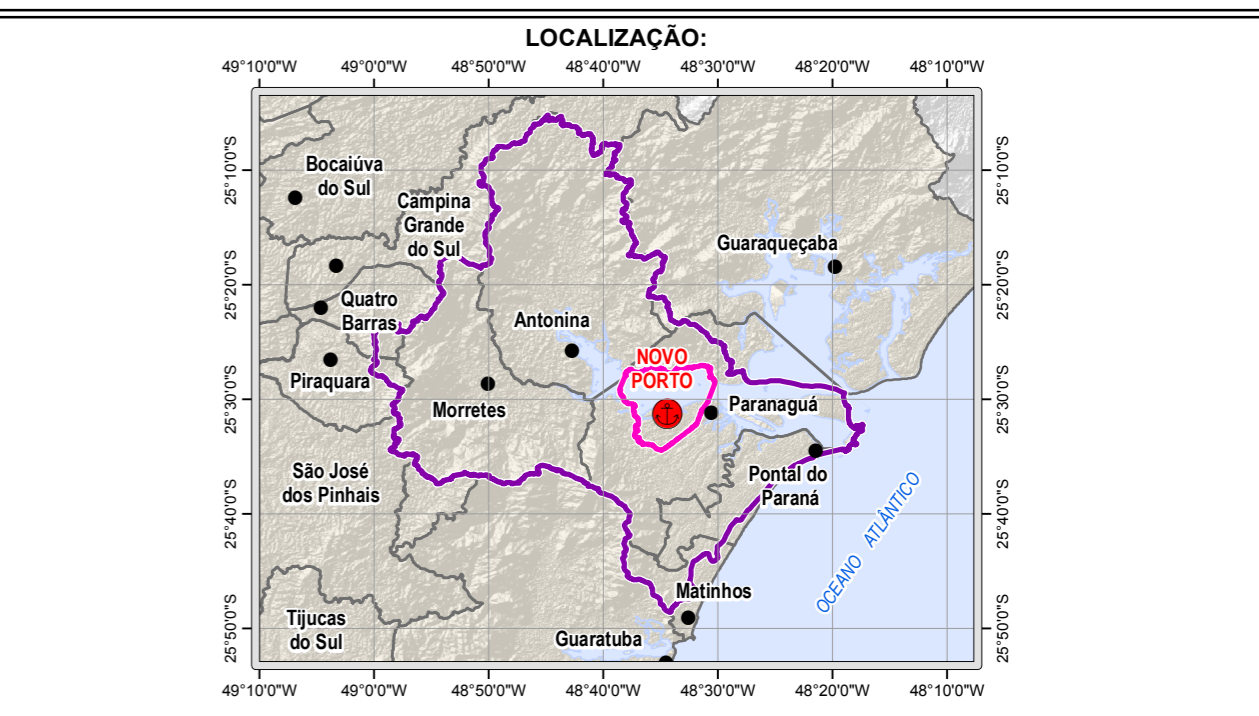


Escala: 1:250.000
   
 2,5 1,25 0 2,5 5 7,5 10 km
   
 Projeção Universal Transversa de Mercator, Zona 22 Sul.
   
 Datum Horizontal: SAD 69. Datum Vertical: Marégrafo Imbituba, SC.
   
 Origem da Quilometragem UTM: Equador e Meridiano 51° W. GR.
   
 Acrescidas as Constantes: 10.000 km e 500 km, respectivamente.



**CONVENÇÕES:**

● Sedes Urbanas	● Localização do Empreendimento	■ Área Diretamente Afetada (ADA) dos Meios Físico e Socioeconômico
— Hidrografia	— Rodovia Federal	■ Área de Influência Direta (AID) dos Meios Físico e Biótico (Biota Terrestre)
— Rodovia Estadual	— Ferrovias	■ Área de Influência Indireta (AI) dos Meios Físico e Biótico (Biota Terrestre)
— Limites Municipais	■ Áreas Urbanas	■ Limites Municipais
■ Zona de Amortecimento da Estação Ecológica de Guarapuá		■ Áreas Urbanas

**Unidades de Conservação:**

■ Unidades de Conservação de Uso Sustentável	■ Áreas Circundantes das Unidades de Conservação:
■ Unidades de Conservação de Proteção Integral	■ < 1 km
	■ 1 a 2 km
	■ 2 a 3 km

**Relação de Unidades de Conservação:**

1 Parque Nacional do Superagui	14 Parque Nacional Saint Hilaire/Lange
2 Estação Ecológica Ilha do Mel	15 Parque Estadual do Pau Oco
3 Parque Estadual da Ilha do Mel	16 Parque Estadual Pico do Marumbi
4 Estação Ecológica de Guarapuá	17 Parque Estadual da Graciosa
5 Parque Municipal Rio Perequê	18 Estação Ecológica do Guarapuá
6 Floresta Estadual do Palmito	19 Parque Estadual Pico do Paraná
7 Estação Ecológica do Guarapuá	20 REBIO Bom Jesus
8 Parque Municipal Praia Grande	21 Parque Estadual do Boguáçu
9 Parque Estadual Florestal do Rio da Onça	22 RPPN Reserva da Pousada Graciosa
10 Parque Municipal do Sertãozinho	23 RPPN Morro da Mina
11 Parque Municipal do Morro do Sambaqui	24 RPPN da Cachoeira
12 Parque Municipal do Tabuleiro	25 RPPN Quedas do Sebuí
13 Parque Municipal Morro do Boi	26 RPPN Salto Morato

**Fonte de Dados:**

Divisão Política do Brasil, IBGE, 2007. Divisão Político-Administrativa do Paraná, ITCG, 2011. Base Cartográfica (Escala: 1:25.000), Cartas Topográficas DSG, 2002. Altimetria Regional, SRTM, EMBRAPA, 2005. Imagem LandSat 7 ETM+, Cenas 220-077 e 220-078 (Composição 5R, 4G e 3B + Pan), 19/11/2010. Unidades de Conservação, IBAMA, 2012; ICMBio & MMA (2010) e SPVS (2009).

**MAPA DE UNIDADES DE CONSERVAÇÃO**

Empreendimento: Novo Porto Terminais Portuários e Logística	
Projeto: Estudo de Impacto Ambiental (EIA) / Relatório de Impacto Ambiental (RIMA)	
Anexo N°: 21	Data: Agosto / 2013
Escala: 1:250.000	
Equipe: Coordenação do Meio Físico: Helder Rafael Nocko (Eng. Ambiental - CREA-PR 86.285/D) Responsabilidade Técnica: Diego Samy Frantz (Geógrafo - CREA-PR 132.512/D) Elaboração: Orestes Jarentchuk Junior (Geógrafo - CREA-PR 110.236/D)	

