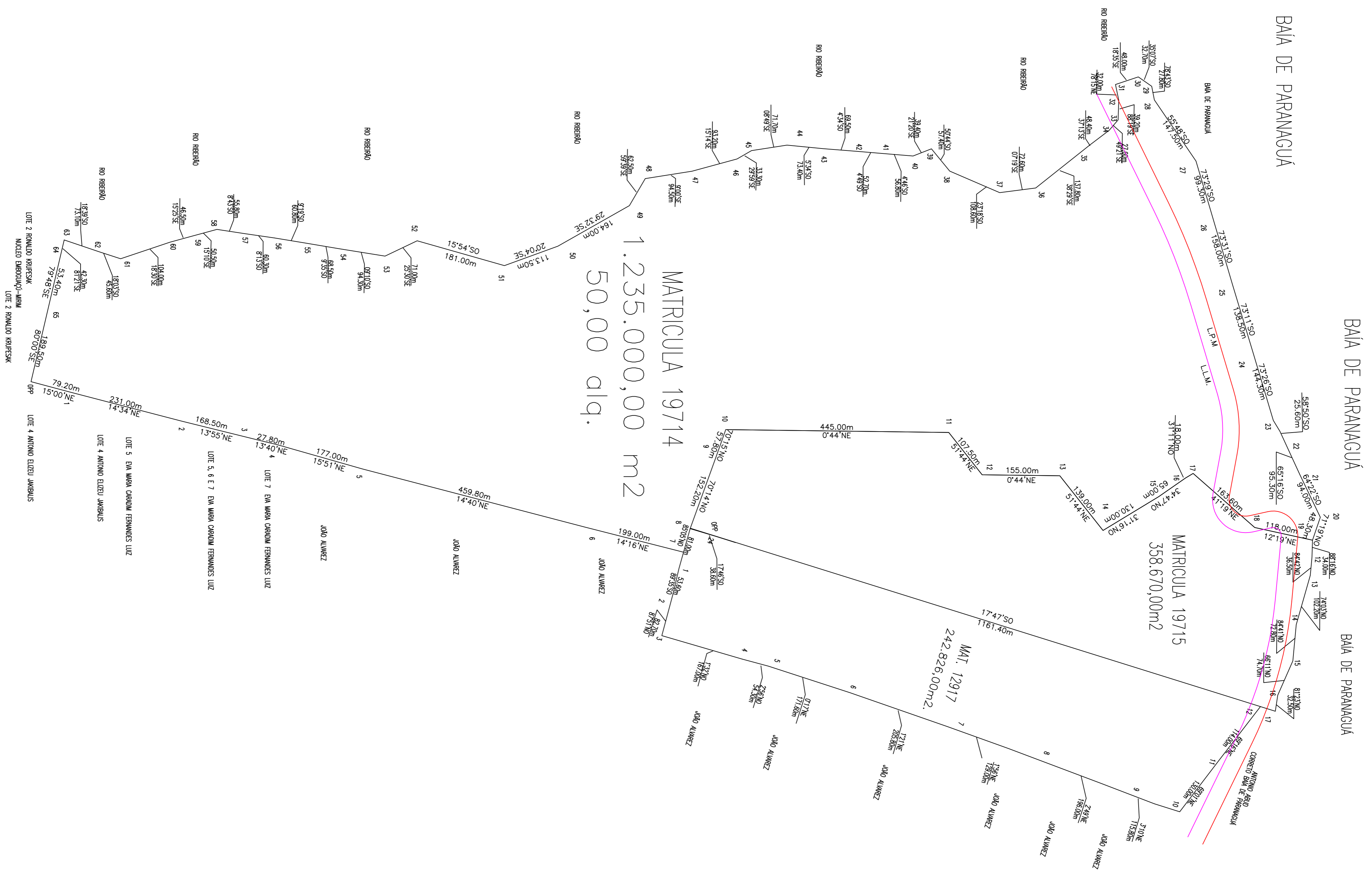


SITUAÇÃO DOCUMENTAL DA ÁREA APÓS RETIFICAÇÃO/UNIFICAÇÃO



NUCLEO EMOBOGUACU-MIRIM
 MATR. 12.917, 19.714 E 19.715 DO REG. DE IMÓV. DE PGUA
 PREFEITURA

| | | | |
|---|--|-------------|--------------|
| INTERESSADO | CATTALINI TERMINAIS MARITIMOS | DMA | MARÇO / 2013 |
| SITUAÇÃO DOCUMENTAL DA ÁREA APÓS RETIFICAÇÃO/UNIFICAÇÃO | NUCLEO EMOBOGUACU-MIRIM | LOCALIDADE | |
| ESCALA | 1:5.000 | FOLHA | 01 |
| MUNICÍPIO | PARAMAGUÁ | CIDADE | PARAMAGUÁ |
| RESP. TÉCNICO | TARCÍSIO BRANDÃO DA SILVA ENGENHEIRO AGRICULTOR CREA 25.481 D PR | ESTADO | PARANÁ |
| | | INTERESSADO | |