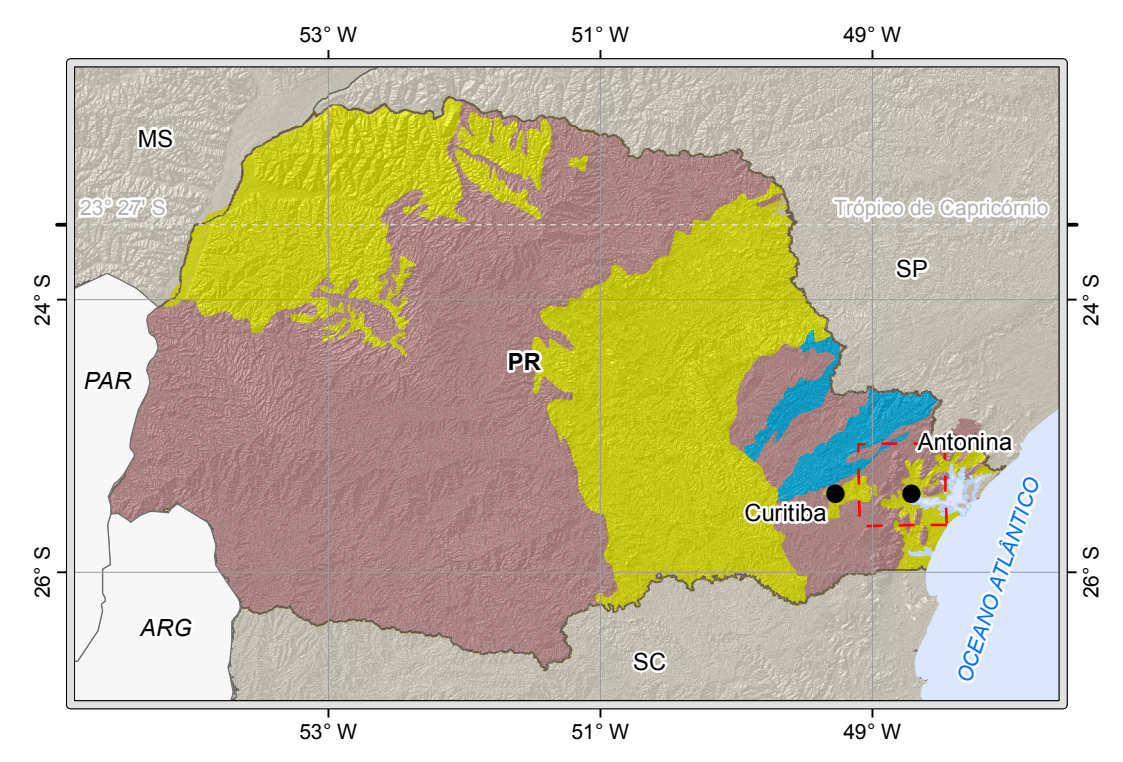


**DOMÍNIOS HIDROGEOLÓGICOS DO PARANÁ**



- Domínios Hidrogeológicos Segundo as Unidades Litológicas**
- Domínio Hidrogeológico Fraturado ou Fissurado (Rochas Ígneas e Metamórficas)
  - Domínio Hidrogeológico Granular (Rochas Sedimentares)
  - Domínio Hidrogeológico Cárstico (Rochas Carbonáticas)

**CONVENÇÕES:**

- Localização do Empreendimento
  - Hidrografia
  - Rodovia Federal
  - Rodovia Estadual
  - Ferrovia
  - Pier Projetado
  - Limites Municipais
  - Área Diretamente Afetada (ADA) dos Meios Físico e Socioeconômico
  - Área de Influência Direta (AID) dos Meios Físico e Biótico (Biota Terrestre)
  - Área de Influência Indireta (AII) dos Meios Físico e Biótico (Biota Terrestre)
  - Aterro
  - Áreas Urbanas
- UNIDADES AQUIFERAS:**
- Unidade Aquífera Costeira (Aquífero Granular - Livre)
  - Unidade Aquífera Pré-Cambriana (Aquífero Fraturado ou Fissurado - Semi Confinado)

**Fonte de Dados:**  
 Divisão Política do Brasil, IBGE, 2007.  
 Divisão Político-Administrativa do Paraná, ITCG, 2011.  
 Base Cartográfica e Altimetria (Escala: 1:25.000), Cartas Topográficas DSG, 2002.  
 Altimetria Regional, SRTM, EMBRAPA, 2005.  
 Hidrogeologia: Unidades Aquíferas do Paraná, ATIG/SUDERHSA, 2007;  
 Geologia, Programa de Proteção da floresta Atlântica (Escala: 1:50.000), SEMA / MINEROPAR, 2003.  
 Domínios Hidrogeológicos do Paraná, SUDERHSA, 2010.

**MAPA DE UNIDADES AQUIFERAS DAS ÁREAS DE INFLUÊNCIA DO MEIO FÍSICO**



**NOVO PORTO**  
 Novo Porto Terminais Portuários e Logística

|   |                     |                   |
|---|---------------------|-------------------|
| Empreendimento: Novo Porto Terminais Portuários e Logística   |                     |                   |
| Projeto: Estudo de Impacto Ambiental (EIA) / Relatório de Impacto Ambiental (RIMA)  |                     |                   |
| Anexo N°: 16  | Data: Agosto / 2013 | Escala: 1:250.000 |
| Equipe:<br>Coordenação do Meio Físico: Helder Rafael Nocko (Eng. Ambiental - CREA-PR 86.285/D)<br>Responsabilidade Técnica: Frederico Moreno Buchmann (Geólogo - CREA-PR 123.738/D)<br>Elaboração: Orestes Jarentchuk Junior (Geógrafo - CREA-PR 110.236/D) |                     |                   |

