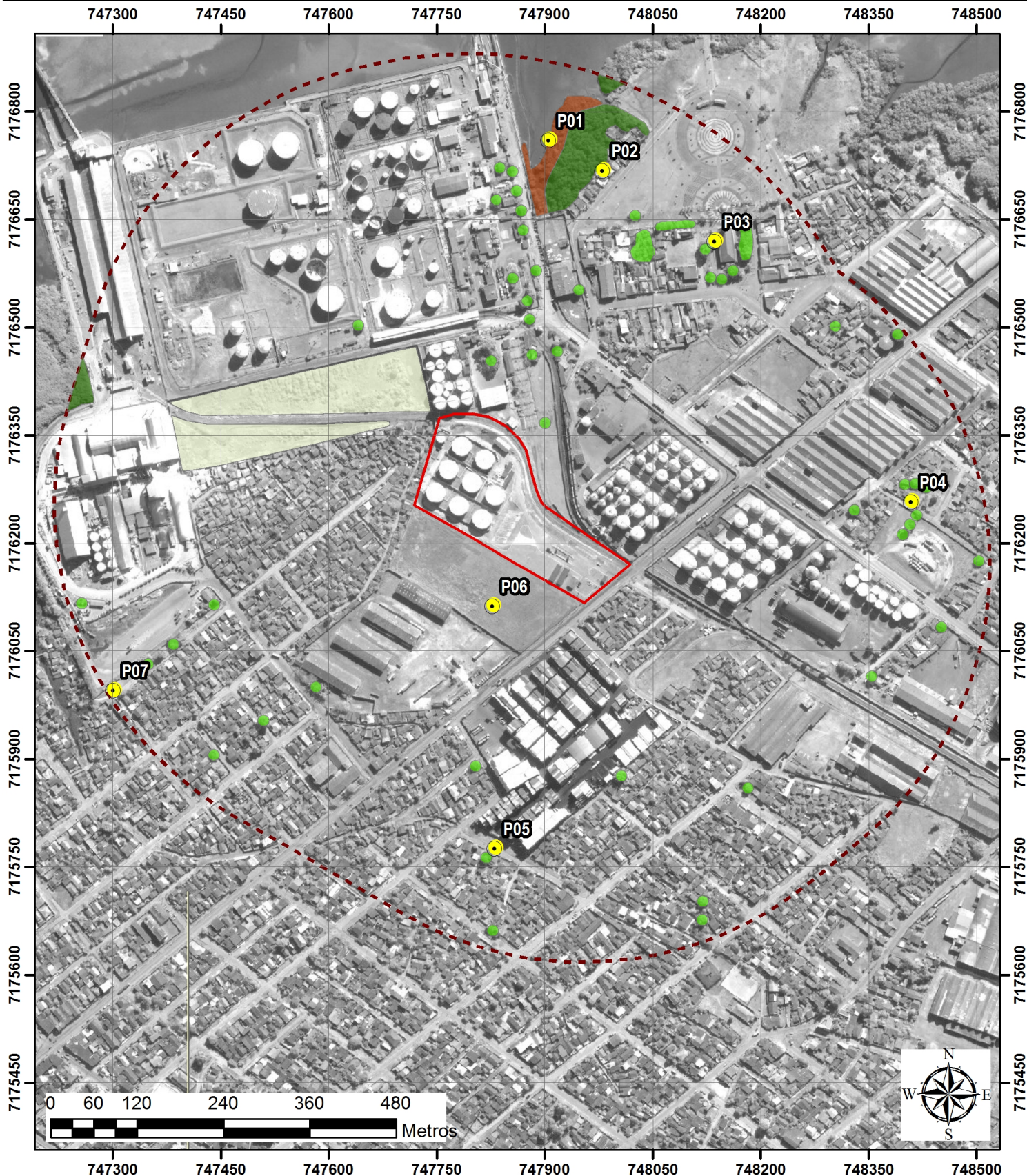


ÁREA DO EMPREENDIMENTO E VEGETAÇÃO. TEPAGUÁ- TERMINAL PÚBLICO DE ÁLCOOL DE PARANAGUÁ. PARANAGUÁ/PR



Legenda

- Pontos Vistoriados
- Vegetação do entorno**
- Floresta Ombrófila Densa das Terras Baixas
- Mangue
- Vegetação Herbáceo-arbustiva
- Árvores Isoladas
- Raio de 500 metros
- Área do empreendimento

PROJETO EIV - TEPAGUÁ - TERMINAL PÚBLICO DE ÁLCOOL DE PARANAGUÁ

Localização: Paranaguá/PR

ESCALA: 1:7.250

Sistema UTM de Projeção
Datum: WGS-84

DATA: 14/08/2014

RESP. TÉCNICO:



Grupo Index

Rua Euclides Bandeira, 1635
Curitiba/PR/Brasil
55 (41) 3015-4325
www.indexgrupo.com.br

ÁREA DO EMPREENDIMENTO E VEGETAÇÃO. TEPAGUÁ- TERMINAL PÚBLICO DE ÁLCOOL DE PARANAGUÁ. PARANAGUÁ/PR



Legenda

Vegetação do entorno

- Floresta Ombrófila Densa das Terras Baixas
- Mangue
- Vegetação Herbáceo-arbustiva
- Árvores Isoladas
- Raio de 500 metros
- Área do empreendimento

PROJETO EIV - TEPAGUÁ - TERMINAL PÚBLICO DE ÁLCOOL DE PARANAGUÁ

Localização: Paranaguá/PR

ESCALA: 1:7.250

Sistema UTM de Projeção
Datum: WGS-84

DATA: 14/08/2014

RESP. TÉCNICO:

GRUPO



Grupo Index

Rua Euclides Bandeira, 1635
Curitiba/PR, Brasil
55 (41) 3015-4325
www.indexgrupo.com.br