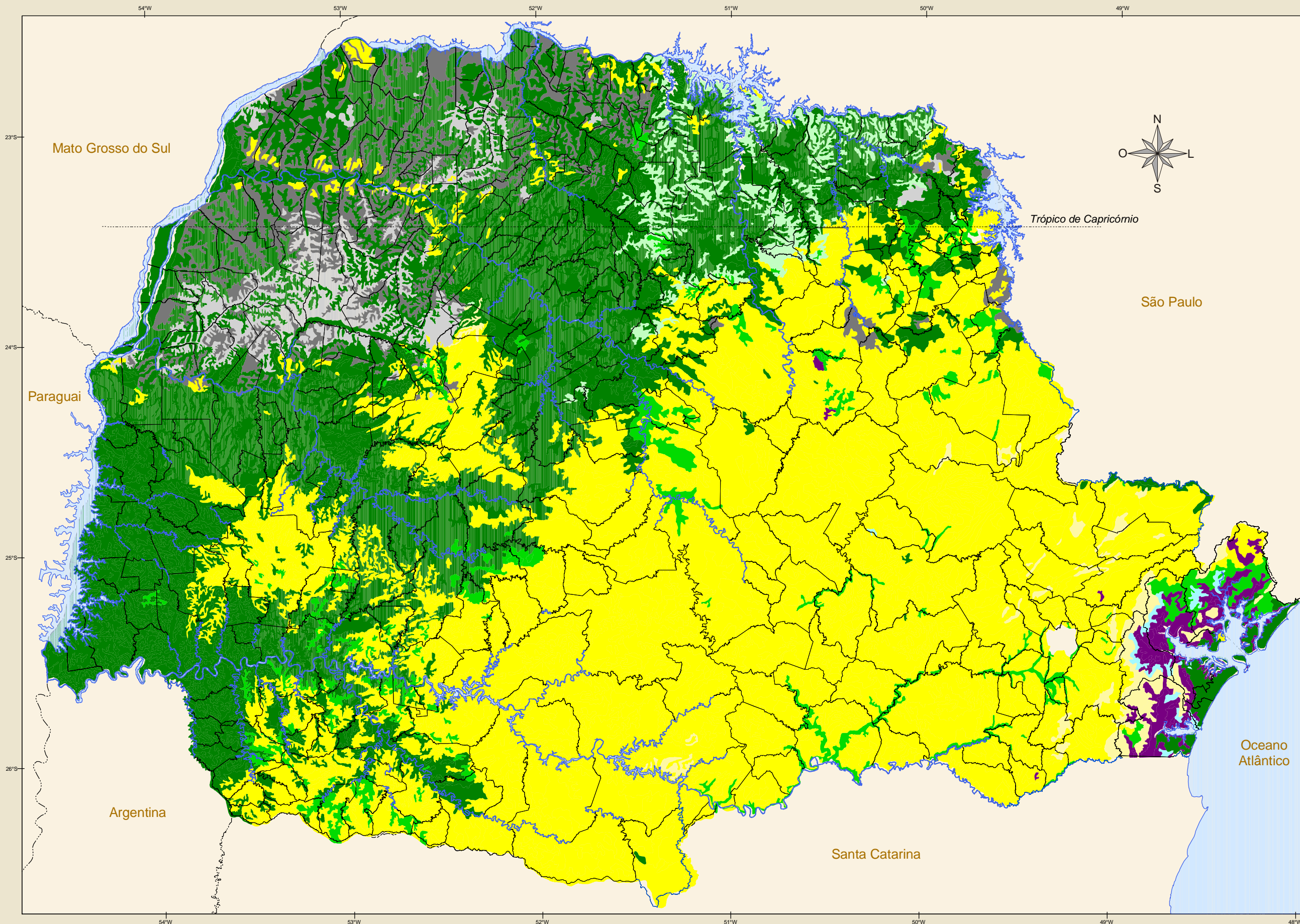


CLIMA - ESTADO DO PARANÁ



Instituto de Terras,
Cartografia e Geociências

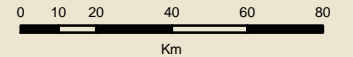
INFORMAÇÕES CARTOGRÁFICAS

Sistema de Projeção UTM
Datum Horizontal: SAD 69
Meridiano Central: 51° W

MAPA DE SITUAÇÃO



Escala 1:2.000.000



CONVENÇÕES CARTOGRÁFICAS

- Divisas Municipais
- Divisas Estaduais
- - - Divisas Internacionais
- ▬ Hidrografia

CLIMA (Classificação de Köppen)

- Af
- Cfa
- Cfa/Af
- Cfa/Cfb
- Cfa/Cwa
- Cfb
- Cfb/Cfa
- Cwa
- Cwa/Cfa

Nas siglas indicadas, a segunda letra indica o padrão de precipitação - 'w' indica invernos secos e 'f' significa precipitação em todas as estações.

A terceira letra indica o nível de temperaturas de verão - 'a' indica que a média do mês mais quente é superior a 22 °C; 'b' indica que a média do mês mais quente é inferior a 22 °C, com pelo menos 4 meses com médias acima de 10 °C.

Af - Clima equatorial: Alta média de temperatura e alta pluviosidade (ultrapassa 2000 mm de chuvas anuais).

Cfa/Cwa - Clima subtropical úmido: Verão úmido, dado massas tropicais instáveis.

Cfb - Clima oceânico: Verão mais úmido que o inverno. Chuvas são abundantes e bem distribuídas ao longo de todo o ano, sendo o verão bastante fresco e úmido.

FONTES:

SIMEPAR
Divisas Municipais:
ITCG - 2006
Hidrografia:
Mapeamento Sistemático 1:50.000



www.itcg.pr.gov.br
2008