



MINISTÉRIO DO MEIO AMBIENTE
INSTITUTO CHICO MENDES DE CONSERVAÇÃO DA BIODIVERSIDADE
PARQUE NACIONAL DE SAINT-HILAIRE/LANGE
Rua das Palmeiras, 170 - Caiobá - Matinhos/PR - 83260-000
Fone/Fax (41) 3452-6340 - E-mail: parnashl.pr@icmbio.gov.br

OFÍCIO Nº 027/2015/ICMBio/PNSHL

Matinhos, 30 de janeiro de 2015.

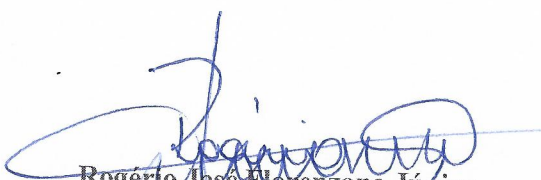
À
CBL – CIA. BRASILEIRA DE LOGÍSTICA S.A.
A/C CRISTIANO MULLER
Av. Portuária, s/nº - Setor Leste – Porto Paranaguá – Bairro Dom Pedro II
Paranaguá - PR
83221-570

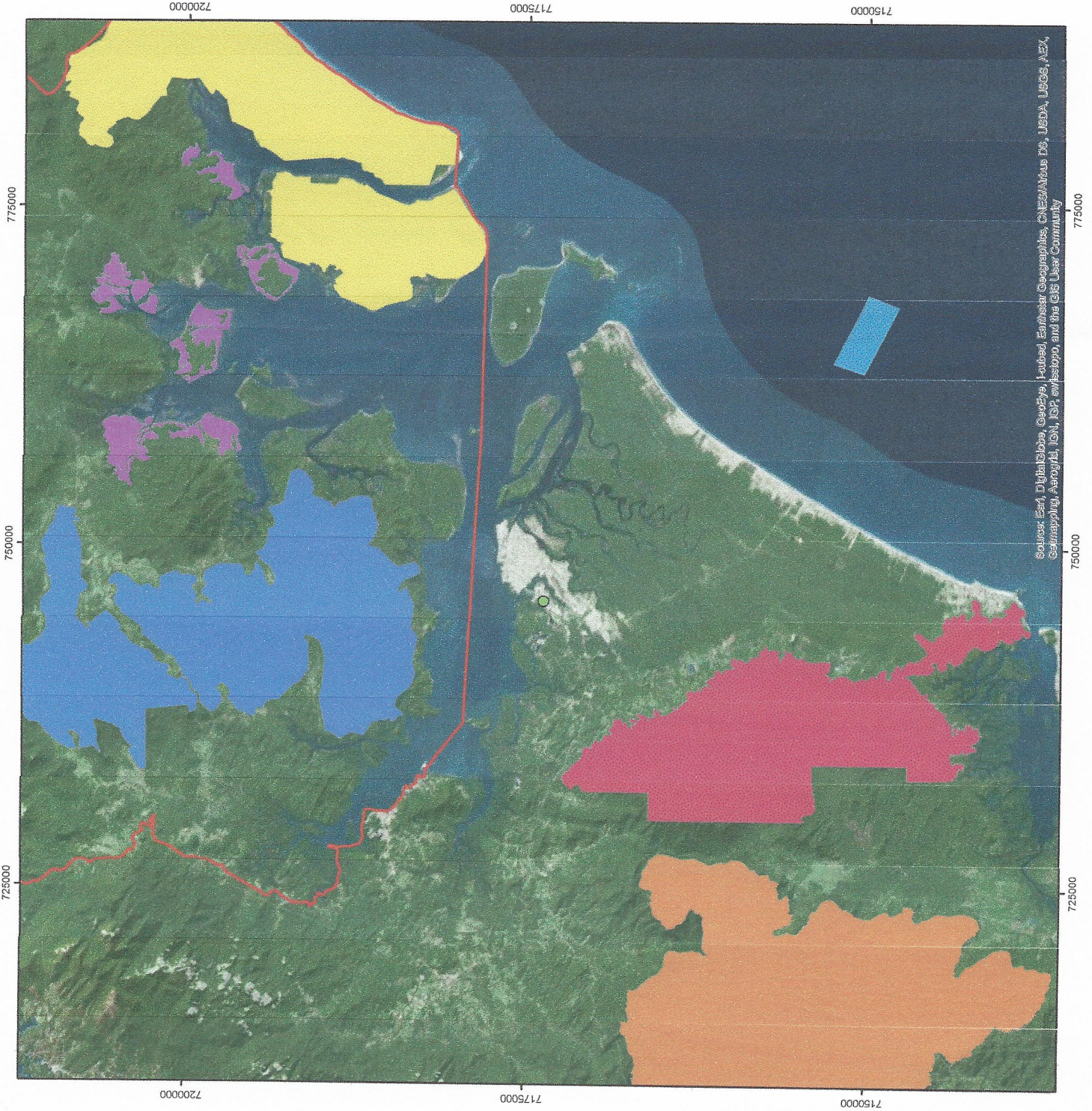
Assunto: Resposta ao Ofício s/nº

Prezados

1. Em resposta à vossa solicitação encaminhada ao Parque Nacional de Saint-Hilaire/Lange, protocolada sob nº CDoc 0885203, informamos que conforme a Instrução Normativa ICMBio 07, de 05 de novembro de 2014, a manifestação do Instituto Chico Mendes de Conservação da Biodiversidade (ICMBio), sobre o processo de licenciamento do vosso empreendimento, dar-se-á somente sob consulta do órgão licenciador, no caso, o Instituto Ambiental do Paraná.
2. Aproveitamos o momento, para encaminhar um mapa com a localização do vosso empreendimento em relação às unidades de conservação federais, localizadas no litoral do estado do Paraná, administradas pelo ICMBio.

Atenciosamente,

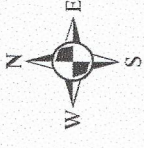

Rogério José Florenzano Júnior
Chefe do Parque Nacional de Saint-Hilaire/Lange
Analista Ambiental - Matrícula.2365938



Source: Esri, DigitalGlobe, GeoEye, Earthstar Geographics, CNES/Airbus DS, USDA, USGS, Aero, GEBCO, Swire, GEBCO, and the GIS User Community



Ministério do Meio Ambiente
 Instituto Chico Mendes
 de Conservação da Biodiversidade
 Parque Nacional de Saint-Hilaire/Lange
 Localização do empreendimento da Cia.
 Brasileira de Logística - CBL - em relação às
 Unidades de Conservação Federais
 do litoral do Paraná



Escala: 1:285.316

Legenda

● CBL		
□ APA de Guaraqueçaba	5,3 km	
□ Esec de Guaraqueçaba	24,9 km	
□ Parna Guaricana	20,3 km	
□ Parna Marinho das Ilhas dos Currais	27,4 km	
□ Parna de Saint-Hilaire/Lange	10,2 km	
□ Parna do Superagui	24,7 km	
□ Rebio Bom Jesus	9,3 km	

Projeção Transversa de Mercator
 DATUM SAD 69 UTM - Zona 22S

Fontes:
 - PARNA SHL/ICMBio, ESRI, IAP
 Imagem base: GeoEye

Elaboração: Rogério Florenzano Jr
 Jan./2015