



MINISTÉRIO DO MEIO AMBIENTE  
INSTITUTO CHICO MENDES DE CONSERVAÇÃO DA BIODIVERSIDADE  
PARQUE NACIONAL DE SAINT-HILAIRE/LANGE  
Rua das Palmeiras, 170 - Caiobá - Matinhos/PR - 83260-000  
Fone/Fax (41) 3452-6340 - E-mail: pamashl.pr@icmbio.gov.br

**OFÍCIO Nº 028/2015/ICMBio/PNSHL**

Matinhos, 30 de janeiro de 2015.

À  
PASA - Operações Portuárias S.A.  
A/C Carlos Camilo Junior  
Av. Ayrton Senna da Silva - BR 277, s/nº - Parque Agari  
Paranaguá - PR  
83203-550

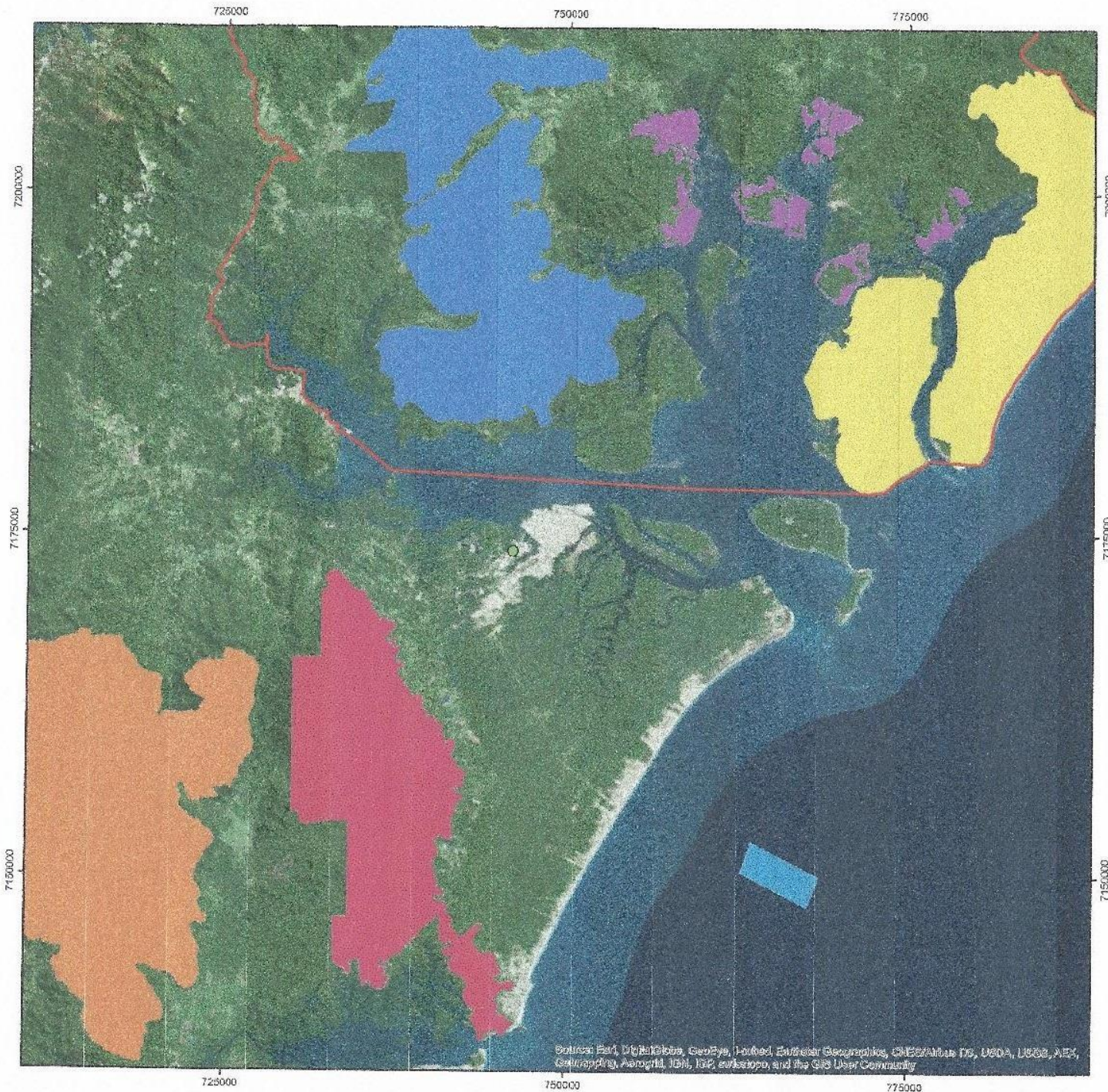
**Assunto:** Resposta ao Ofício s/nº

Prezados

1. Em resposta à vossa solicitação encaminhada ao Parque Nacional de Saint-Hilaire/Lange, protocolada sob nº CDoc 0885203, informamos que conforme a Instrução Normativa ICMBio 07, de 05 de novembro de 2014, a manifestação do Instituto Chico Mendes de Conservação da Biodiversidade (ICMBio), sobre o processo de licenciamento do vosso empreendimento, dar-se-á somente sob consulta do órgão licenciador, no caso, o Instituto Ambiental do Paraná.
2. Aproveitamos o momento, para encaminhar um mapa com a localização do vosso empreendimento em relação às unidades de conservação federais, localizadas no litoral do estado do Paraná, administradas pelo ICMBio.

Atenciosamente,

  
Rogério José Florenzano Júnior  
Chefe do Parque Nacional de Saint-Hilaire/Lange  
Analista Ambiental - Matrícula.2365938



Fonte: Esri, DigitalGlobe, GeoEye, United States Geological Survey, CNES/Airbus DS, USDA, USGS, Aero, Earthstar, Aerotri, IGN, IGP, swisstopo, and the GIS User Community



Ministério do Meio Ambiente  
 Instituto Chico Mendes  
 de Conservação da Biodiversidade  
 Parque Nacional de Saint-Hilaire/Lange  
 Localização do empreendimento da Cia.  
 Brasileira de Logística - CBL - em relação às  
 Unidades de Conservação Federais  
 do litoral do Paraná



Escala: 1:285.316

### Legenda

● Pasa

#### Unidades de Conservação Federais / Distâncias

	APA de Guaraqueçaba	5,3 km
	Esec de Guaraqueçaba	24,9 km
	Parna Guaricana	20,3 km
	Parna Marinho das Ilhas dos Currais	27,4 km
	Parna de Saint-Hilaire/Lange	10,2 km
	Parna do Superagui	24,7 km
	Rebio Bom Jesus	9,3 km

Projeção Transversa de Mercator  
 DATUM SAD 69 UTM - Zona 22S

Fontes:  
 - PARNA SHL/ICMBio, ESRI, IAP  
 Imagem base: GeoEye

Elaboração: Rogério Florenzano Jr  
 Jan./2015