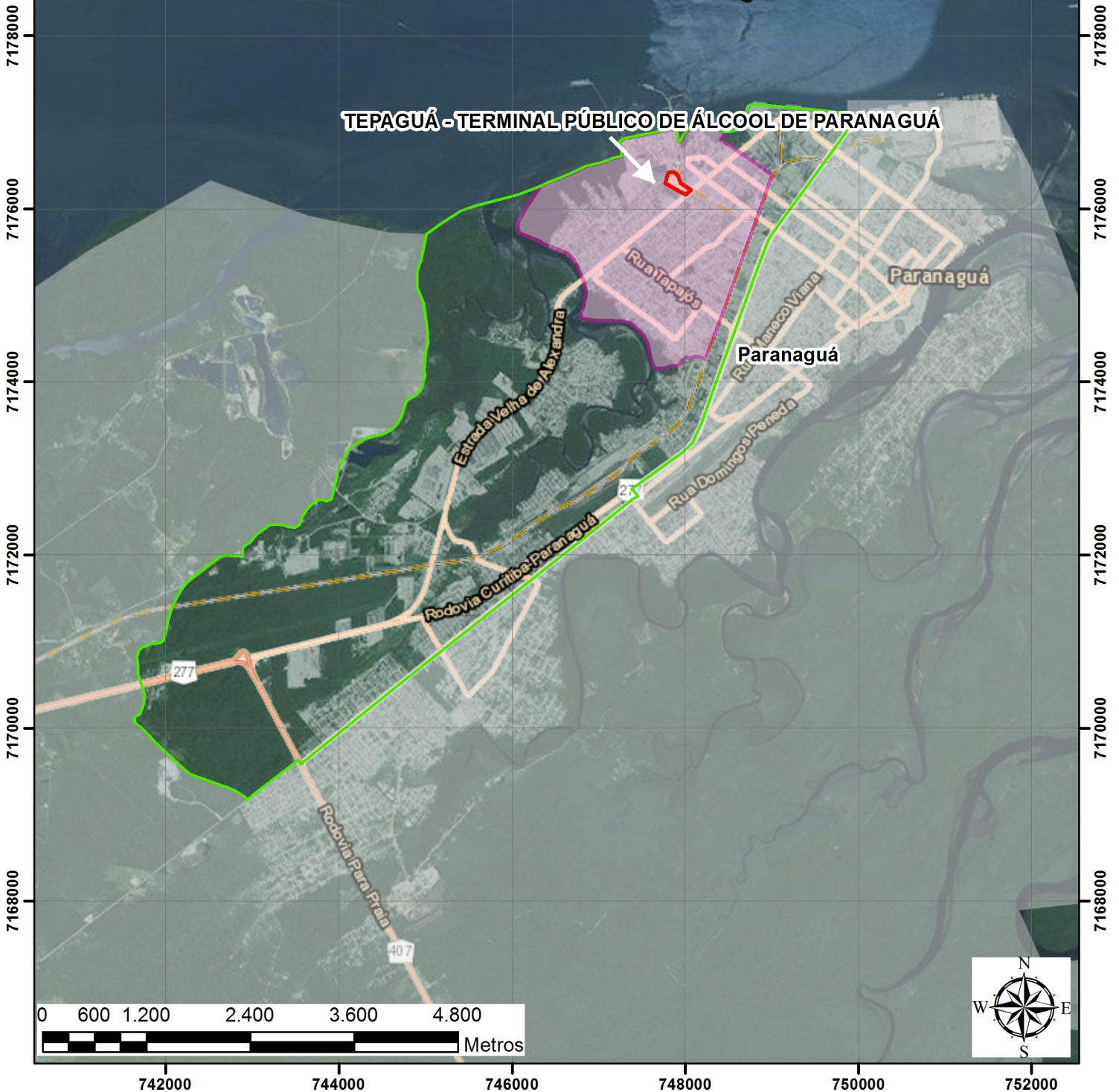


ÁREA DE INFLUÊNCIA INDIRETA (PORÇÃO CONTINENTAL DE PARANAGUÁ)
TEPAGUÁ - TERMINAL PÚBLICO DE ÁLCOOL DE PARANAGUÁ. PARANAGUÁ

742000 744000 746000 748000 750000 752000



TEPAGUÁ - TERMINAL PÚBLICO DE ÁLCOOL DE PARANAGUÁ

Legenda

- Área Diretamente Afetada(ADA)
- Área de Influência Indireta(AII)
- Área de Influência Direta(AID)
- Área Continental

PROJETO: EIV - TEPAGUÁ - TERMINAL PÚBLICO DE ÁLCOOL DE PARANAGUÁ.

Localização: Paranaguá/PR

ESCALA: 1:65.000

Sistema UTM de Projeção
Datum: SAD-69

DATA: 17/06/2014

RESP. TÉCNICO:

Grupo Index

GRUPO




INDEX

Rua Euclides Bandeira, 1635
Curitiba/PR/Brasil
55 (41) 3015-4525
www.ideiaambiental.org.br

ÁREA DE INFLUÊNCIA DIRETA. TEPAGUÁ - TERMINAL PÚBLICO DE ÁLCOOL DE PARANAGUÁ. PARANAGUÁ/PR



Legenda

-  Vias de transporte
-  Área de influência direta - 1,5 Km
-  Área do empreendimento

PROJETO EIV - TEPAGUÁ - TERMINAL PÚBLICO DE ÁLCOOL DE PARANAGUÁ.

Localização: Paranaguá/PR

ESCALA: 1:18.000

Sistema UTM de Projeção
Datum: WGS-84

DATA: 14/08/2014

RESP. TÉCNICO:

Grupo Index

GRUPO


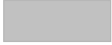

INDEX

Rua Euclides Bandeira, 1635
Curitiba/PR, Brasil
55 (41) 3015-4525
www.indexgrupo.com.br

ÁREA DE INFLUÊNCIA INDIRETA. TEPAGUÁ - TERMINAL PÚBLICO DE ÁLCOOL DE PARANAGUÁ. PARANAGUÁ/PR



Legenda

-  Área do empreendimento
-  Área de influência Indireta
-  Município de Paranaguá

PROJETO: EIV - TEPAGUÁ - TERMINAL PÚBLICO DE ÁLCOOL DE PARANAGUÁ.

Localização: Paranaguá/PR

ESCALA: 1:250.000

Sistema UTM de Projeção
Datum: WGS-84

DATA: 14/08/2014

RESP. TÉCNICO:

Grupo Index



Rua Euclides Bandeira, 1635
Curitiba/PR/Brasil
55 (41) 3015-4525
www.indexgrupo.com.br

ÁREA DIRETAMENTE AFETADA. TEPAGUÁ - TERMINAL PÚBLICO DE ÁLCOOL DE PARANAGUÁ. PARANAGUÁ/PR



Legenda

- Vias de transporte
- Área diretamente afetada
- Área do empreendimento

PROJETO: EIV - TEPAGUÁ - TERMINAL PÚBLICO DE ÁLCOOL DE PARANAGUÁ.

Localização: Paranaguá/PR

ESCALA: 1:5.000

Sistema UTM de Projeção
Datum: WGS-84

DATA: 14/08/2014

RESP. TÉCNICO:

Grupo Index



Rua Euclides Bandeira, 1635
Curitiba/PR/Brasil
55 (41) 3315-6215
www.indexgrupo.com.br