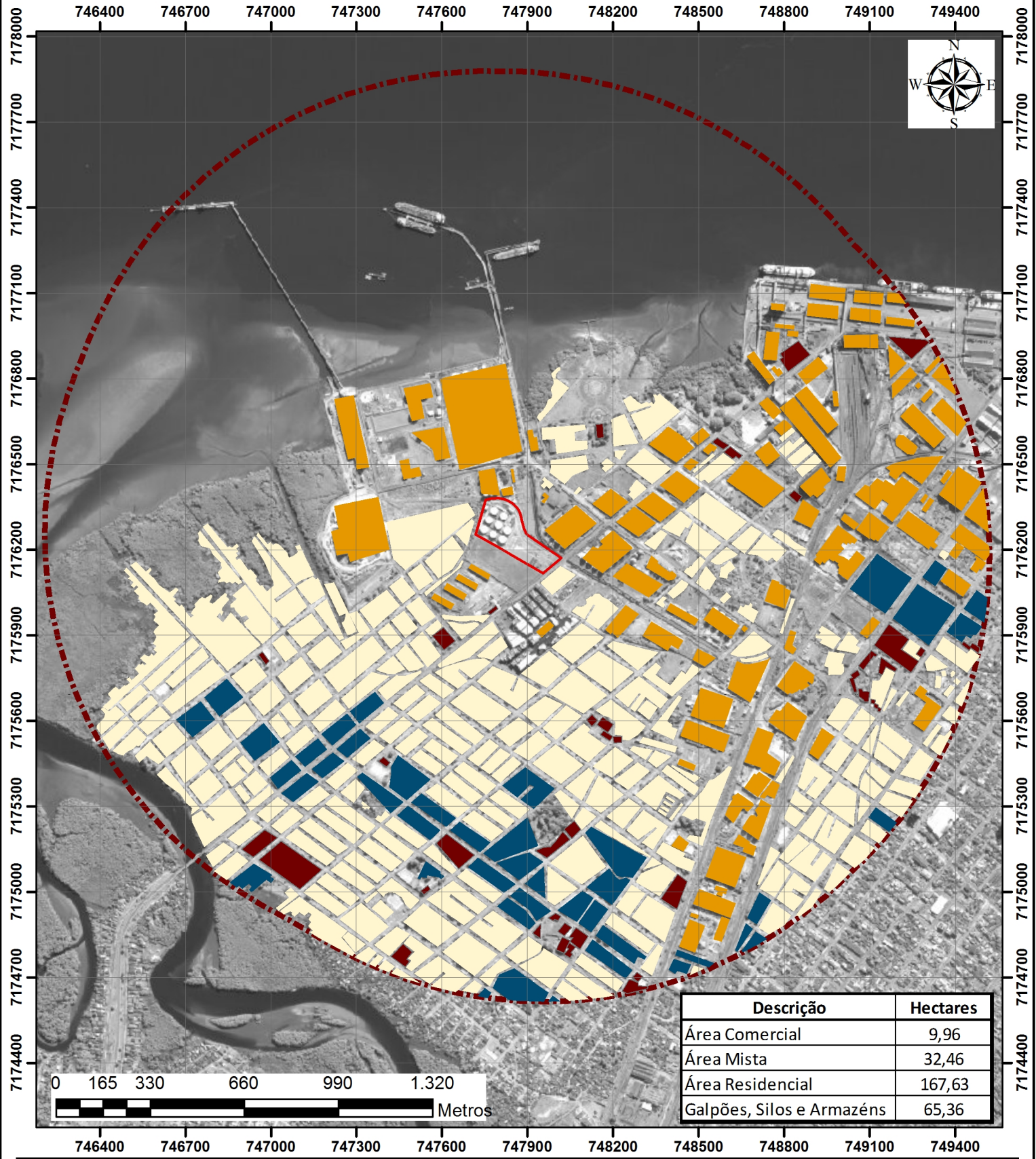


AID E CONSTRUÇÕES. TEPAGUÁ - TERMINAL PÚBLICO DE ÁLCOOL DE PARANAGUÁ. PARANAGUÁ/PR



Descrição	Hectares
Área Comercial	9,96
Área Mista	32,46
Área Residencial	167,63
Galpões, Silos e Armazéns	65,36

Legenda

- Área do empreendimento
- Área de influência direta - 1,5 Km
- Distribuição das Construções**
- Galpões, Silos e Armazéns
- Área Comercial
- Área Mista
- Área Residencial

PROJETO: EIV - TEPAGUÁ - TERMINAL PÚBLICO DE ÁLCOOL DE PARANAGUÁ.

Localização: Paranaguá/PR ESCALA: 1:18.000

Sistema UTM de Projeção Datum: WGS-84 DATA: 14/08/2014

RESP. TÉCNICO: _____ GRUPO **INDEX**

Grupo Index

Rua Euclides Bandeira, 1635
Curitiba/PR/Brasil
55 (41) 3015-4525
www.indexgrupo.com.br